



**NUMER MIESZKANIA**

**1**

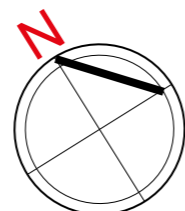
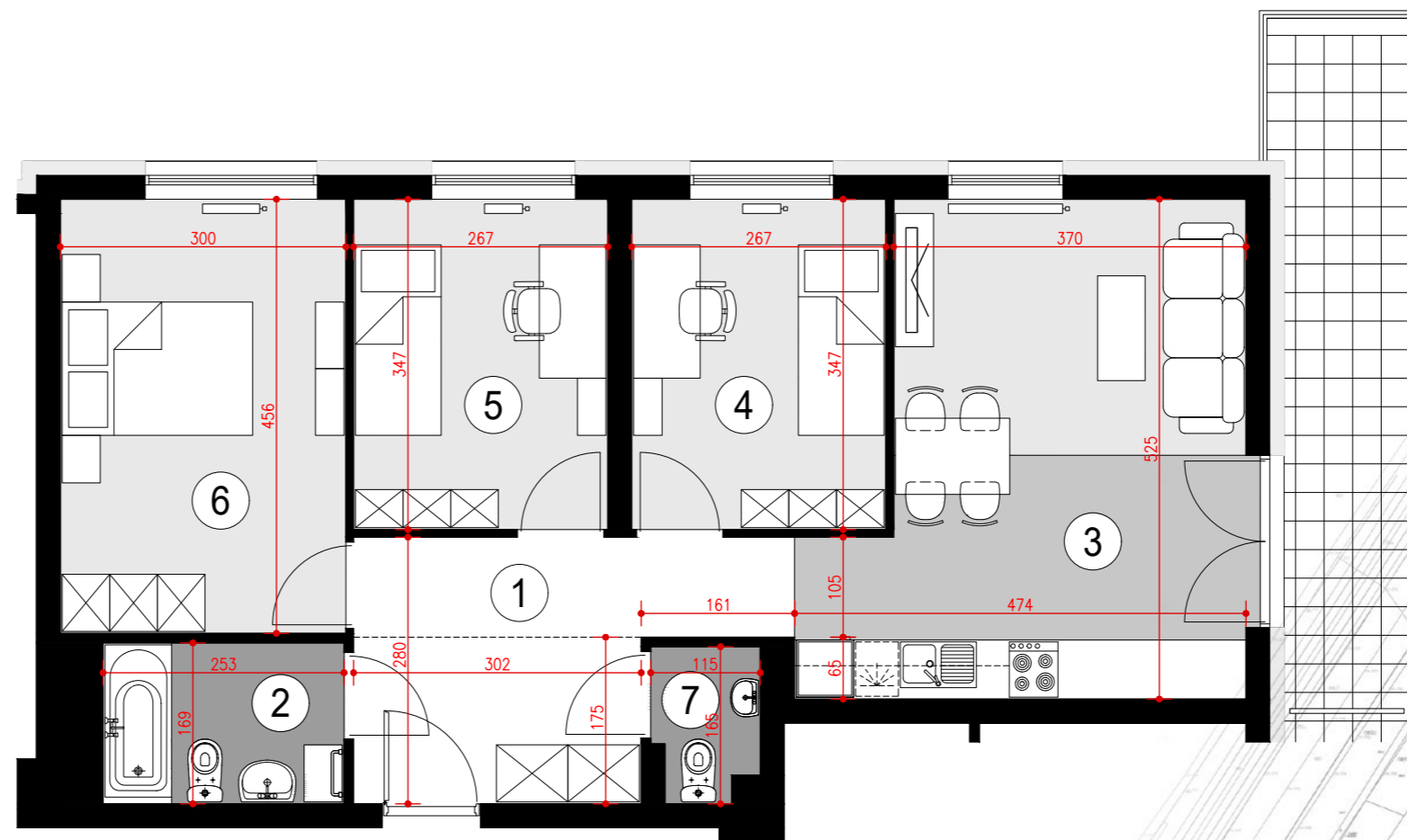
**BUDYNEK P11**

**PARTER, KLATKA 1**  
**MIESZKANIE 4 POKOJOWE**  
**POWIERZCHNIA 68,75 m<sup>2</sup>**

**ZESTAWIENIE POWIERZCHNI**

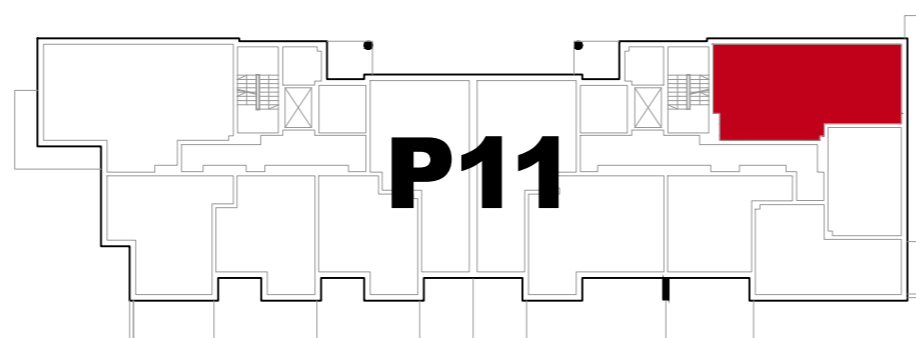
- 1. HALL - 10,09 m<sup>2</sup>
- 2. ŁAZIENKA - 4,23 m<sup>2</sup>
- 3. POKÓJ Z ANEKSEM KUCHENNYM - 20,92 m<sup>2</sup>
- 4. SYPIALNIA - 9,14 m<sup>2</sup>
- 5. SYPIALNIA - 9,14 m<sup>2</sup>
- 6. SYPIALNIA - 13,53 m<sup>2</sup>
- 7. WC - 1,70 m<sup>2</sup>

Balkon - 9,57 m<sup>2</sup>



**POGLĄDOWY RZUT MIESZKANIA**

OPRACOWANY NA PODSTAWIE PROJEKTU BUDOWLANEGO, A PRZEDSTAWIONA  
ARANŻACJA JEST PRZYKŁADOWA.  
POWIERZCHNIE MOGĄ ULEĆ ZMIANIE NA ETAPIE REALIZACJI.  
WYMIARY PODANO W STANIE SUROWYM BEZ UWZGLĘDNIANIA TYNKÓW.



**USYTUOWANIE MIESZKANIA W BUDYNKU**



**PLAN SYTUACYJNY**

ulica Lubelska

