



NUMER MIESZKANIA

94

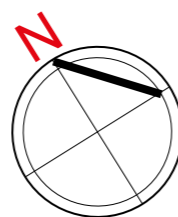
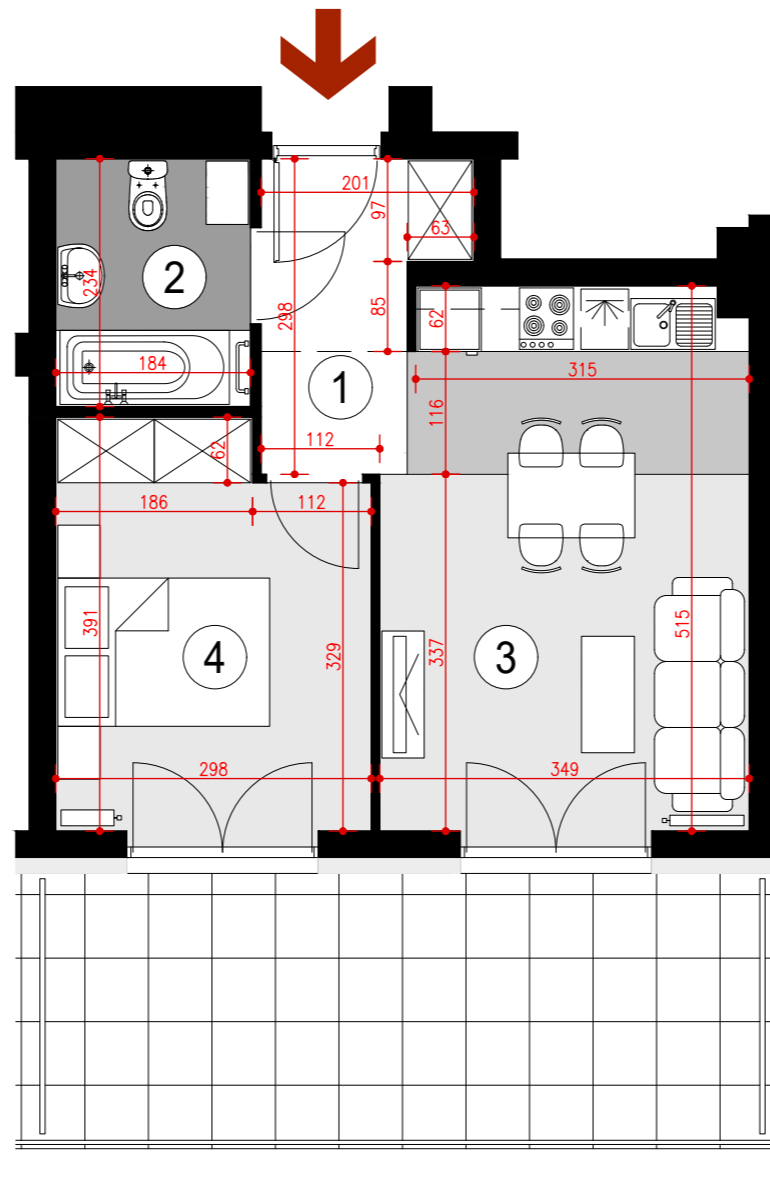
BUDYNEK P10

VIII PIĘTRO, KLATKA 2
MIESZKANIE 2 POKOJOWE
POWIERZCHNIA 36,85 m²

ZESTAWIENIE POWIERZCHNI

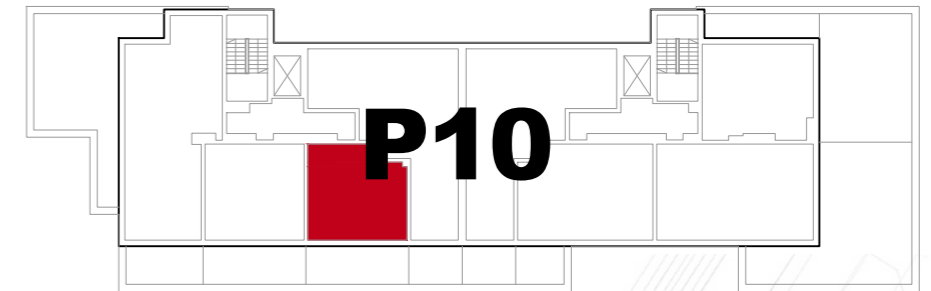
- 1. HALL - 4,76 m²
- 2. ŁAZIENKA - 4,22 m²
- 3. POKÓJ DZIENNY
Z ANEKSEM KUCHENNYM - 17,05 m²
- 4. SYPIALNIA - 10,82 m²

Taras - 17,00 m²

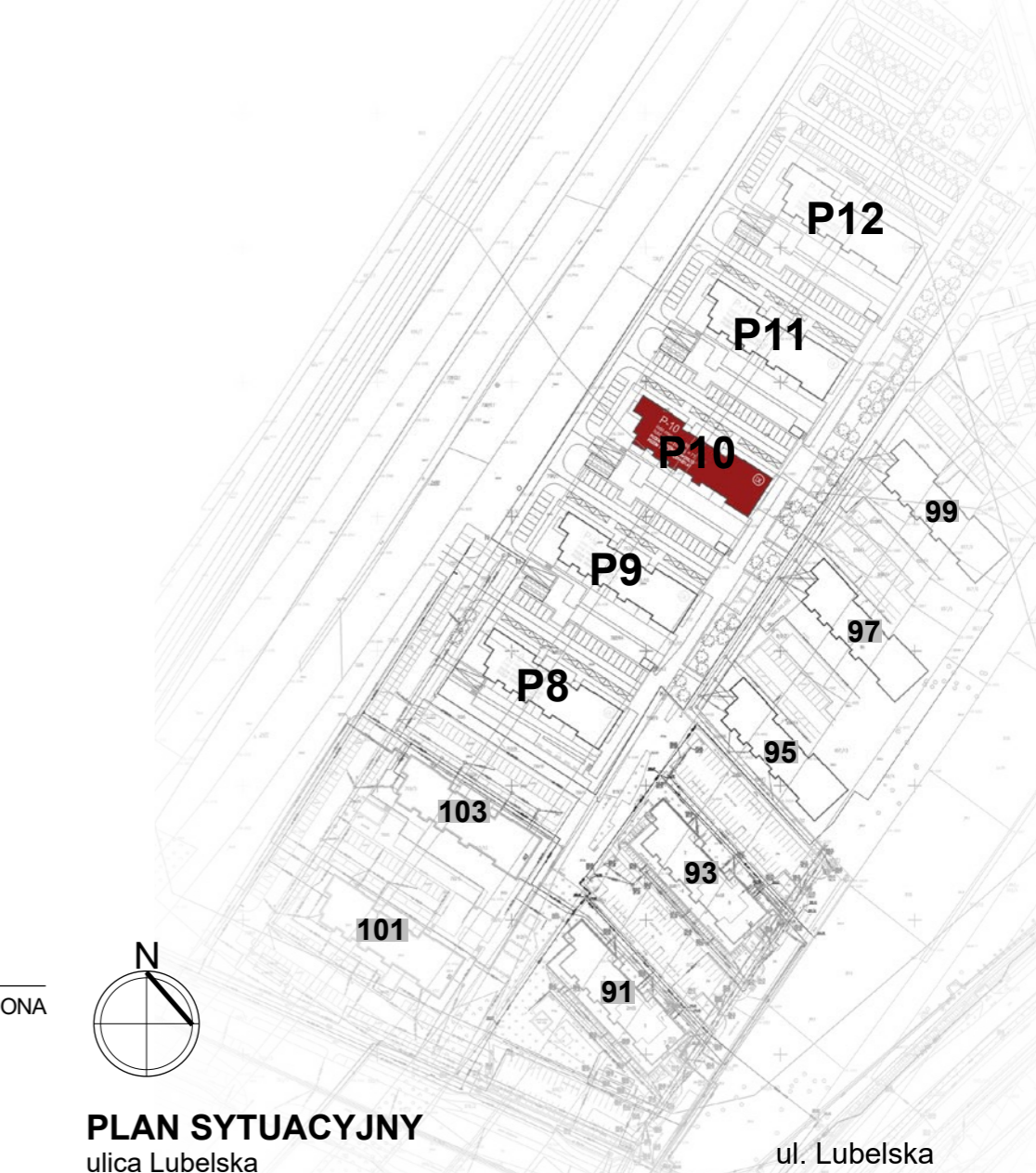


**POGLĄDOWY
RZUT MIESZKANIA**

OPRACOWANY NA PODSTAWIE PROJEKTU BUDOWLANEGO, A PRZEDSTAWIONA
ARANŻACJA JEST PRZYKŁADOWA.
POWIERZCHNIE MOGĄ ULEC ZMIANIE NA ETAPIE REALIZACJI.
WYMIARY PODANO W STANIE SUROWYM BEZ UWZGLĘDNIANIA TYNKÓW.



USYTUOWANIE MIESZKANIA W BUDYNKU



PLAN SYTUACYJNY
ulica Lubelska