



NUMER MIESZKANIA

89

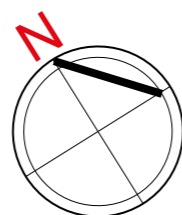
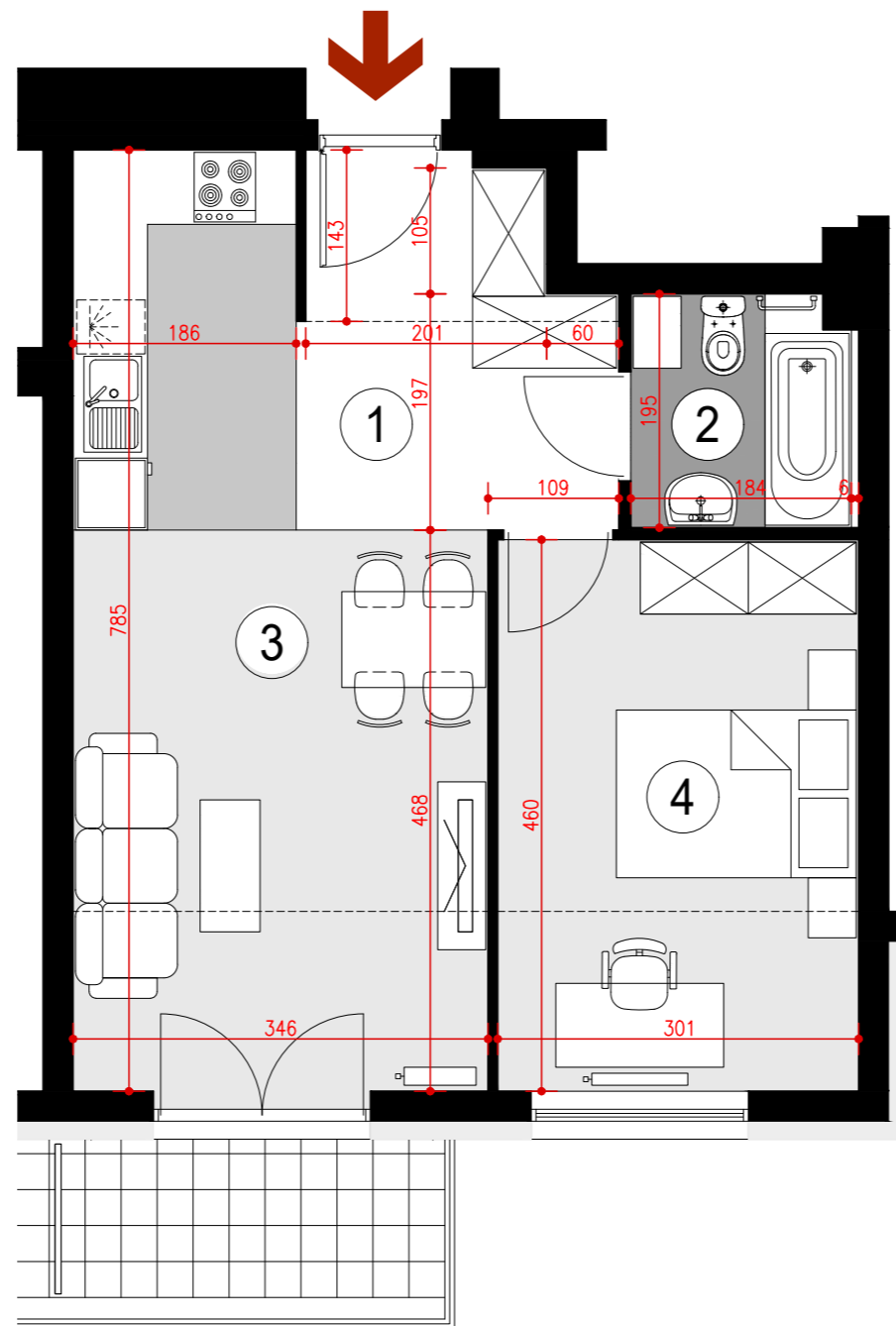
BUDYNEK P10

VII PIĘTRO, KLATKA 2
MIESZKANIE 2 POKOJOWE
POWIERZCHNIA 46,51 m²

ZESTAWIENIE POWIERZCHNI

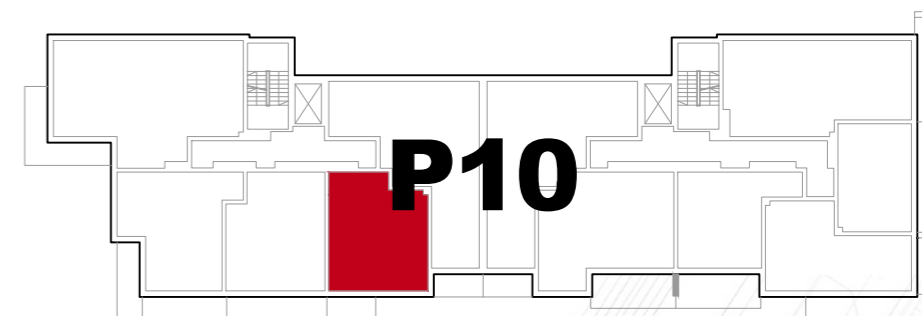
- 1. HALL - 7,40 m²
- 2. ŁAZIENKA - 3,45 m²
- 3. POKÓJ DZIENNY
Z ANEKSEM KUCHENNYM - 21,97 m²
- 4. SYPIALNIA - 13,69 m²

Balkon - 4,22 m²

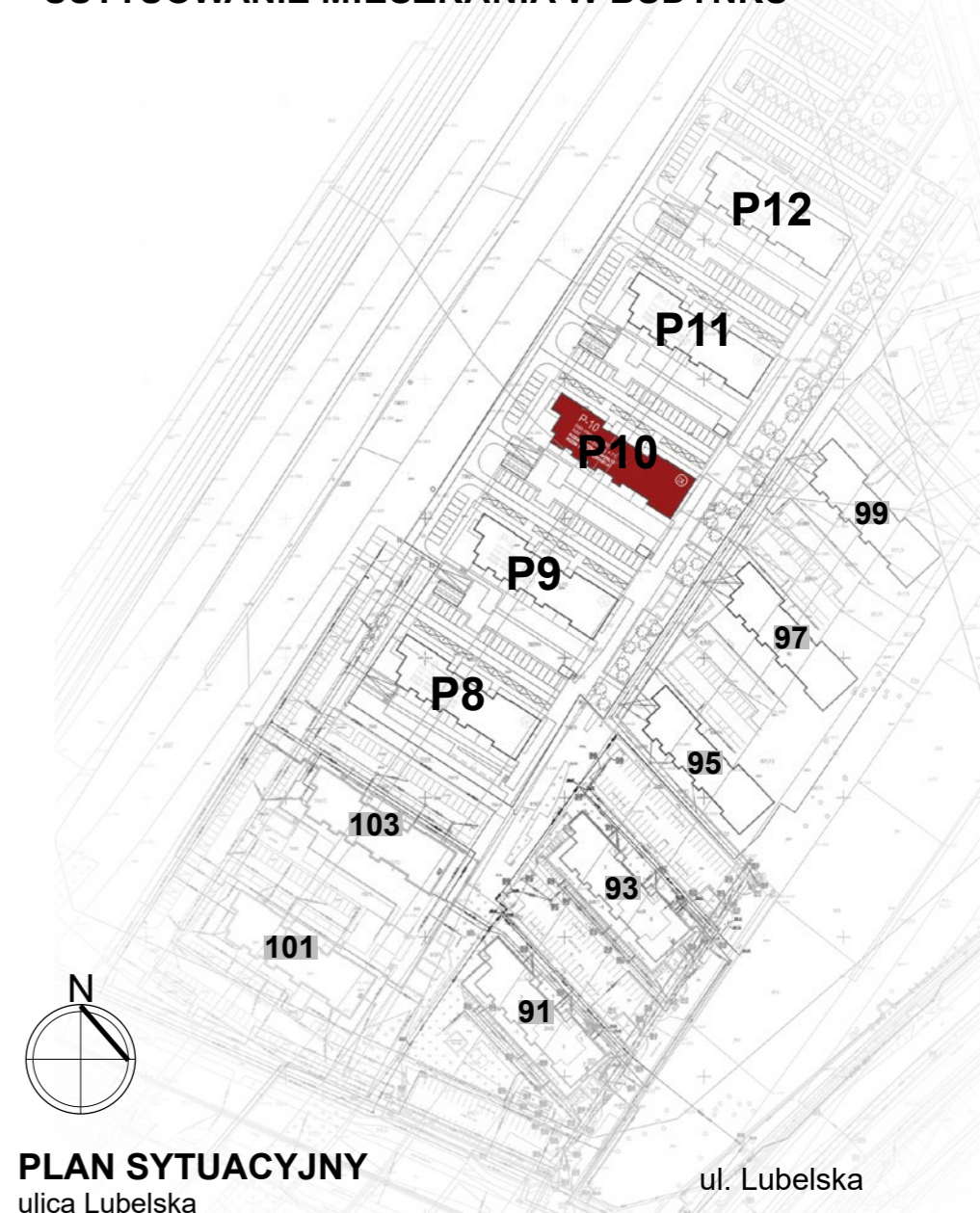


**POGLĄDOWY
RZUT MIESZKANIA**

OPRACOWANY NA PODSTAWIE PROJEKTU BUDOWLANEGO, A PRZEDSTAWIONA
ARANŻACJA JEST PRZYKŁADOWA.
POWIERZCHNIE MOGĄ ULEC ZMIANIE NA ETAPIE REALIZACJI.
WYMIARY PODANO W STANIE SUROWYM BEZ UWZGLĘDNIANIA TYNKÓW.



USYTUOWANIE MIESZKANIA W BUDYNKU



PLAN SYTUACYJNY
ulica Lubelska