



**NUMER MIESZKANIA**

**84**

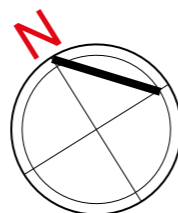
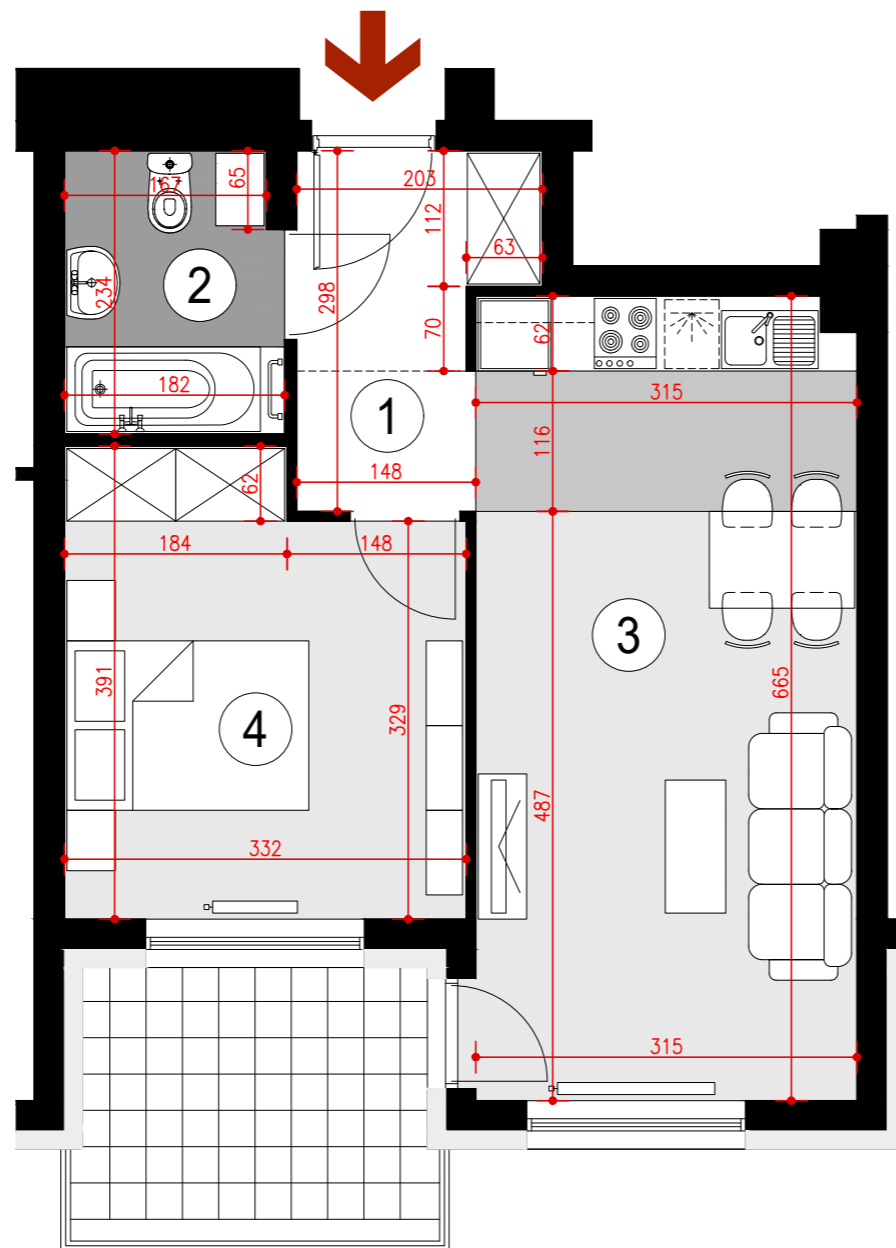
**BUDYNEK P10**

VI PIĘTRO, KLATKA 2  
MIESZKANIE 2 POKOJOWE  
POWIERZCHNIA 41,51 m<sup>2</sup>

**ZESTAWIENIE POWIERZCHNI**

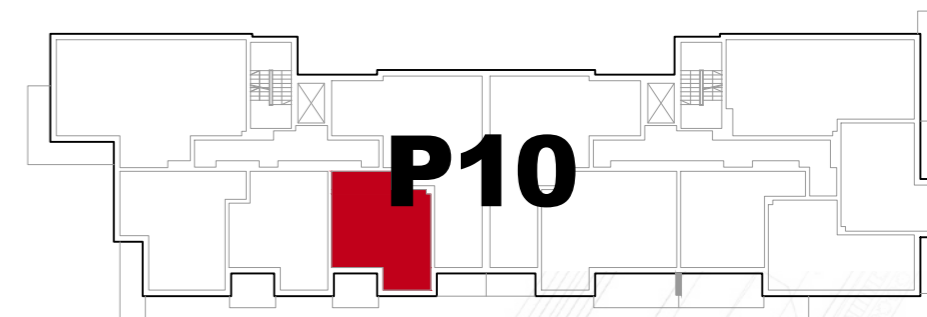
- 1. HALL - 4,91 m<sup>2</sup>
- 2. ŁAZIENKA - 4,08 m<sup>2</sup>
- 3. POKÓJ Z ANEKSEM KUCHENNYM - 20,60 m<sup>2</sup>
- 4. SYPIALNIA - 11,92 m<sup>2</sup>

Loggia - 6,04 m<sup>2</sup>



**POGLĄDOWY  
RZUT MIESZKANIA**

OPRACOWANY NA PODSTAWIE PROJEKTU BUDOWLANEGO, A PRZEDSTAWIONA  
ARANŻACJA JEST PRZYKŁADOWA.  
POWIERZCHNIE MOGĄ ULEC ZMIANIE NA ETAPIE REALIZACJI.  
WYMIARY PODANO W STANIE SUROWYM BEZ UWZGLĘDNIANIA TYNKÓW.



**USYTUOWANIE MIESZKANIA W BUDYNKU**

