



NUMER MIESZKANIA

75

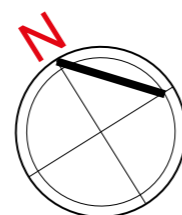
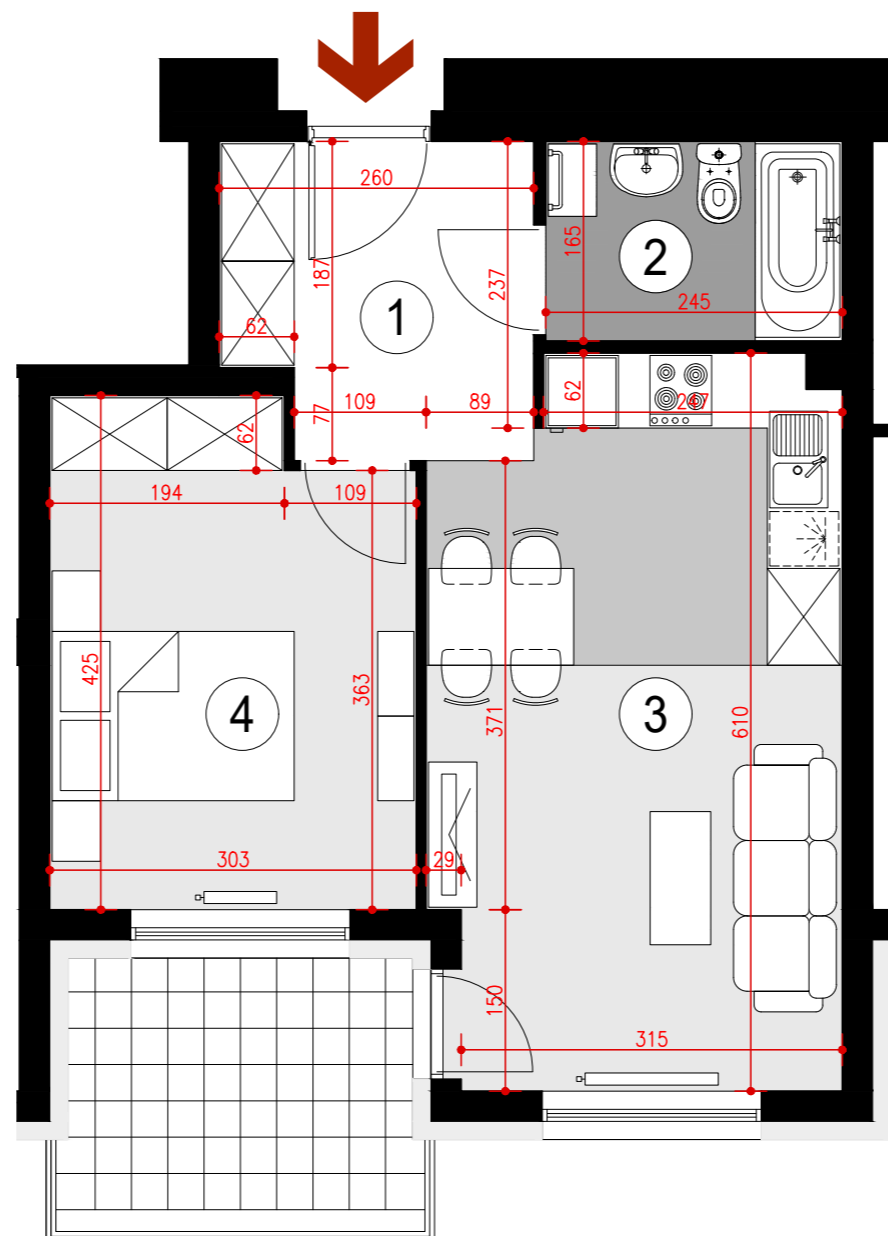
BUDYNEK P10

IV PIĘTRO, KLATKA 2
MIESZKANIE 2 POKOJOWE
POWIERZCHNIA 41,68 m²

ZESTAWIENIE POWIERZCHNI

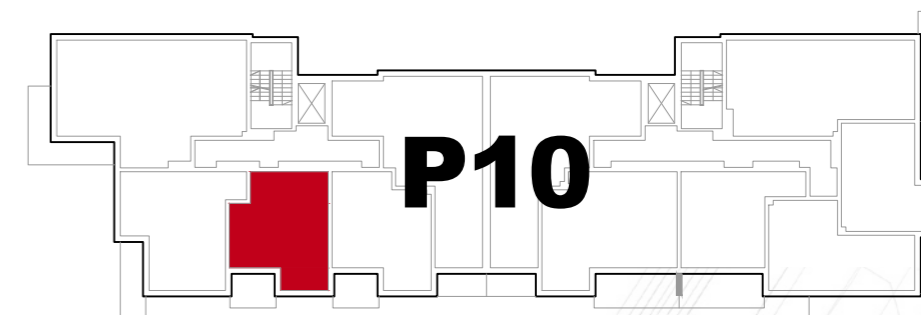
- 1. HALL - 6,30 m²
- 2. ŁAZIENKA - 3,96 m²
- 3. POKÓJ Z ANEKSEM KUCHENNYM - 19,40 m²
- 4. SYPIALNIA - 12,02 m²

Loggia - 6,04 m²

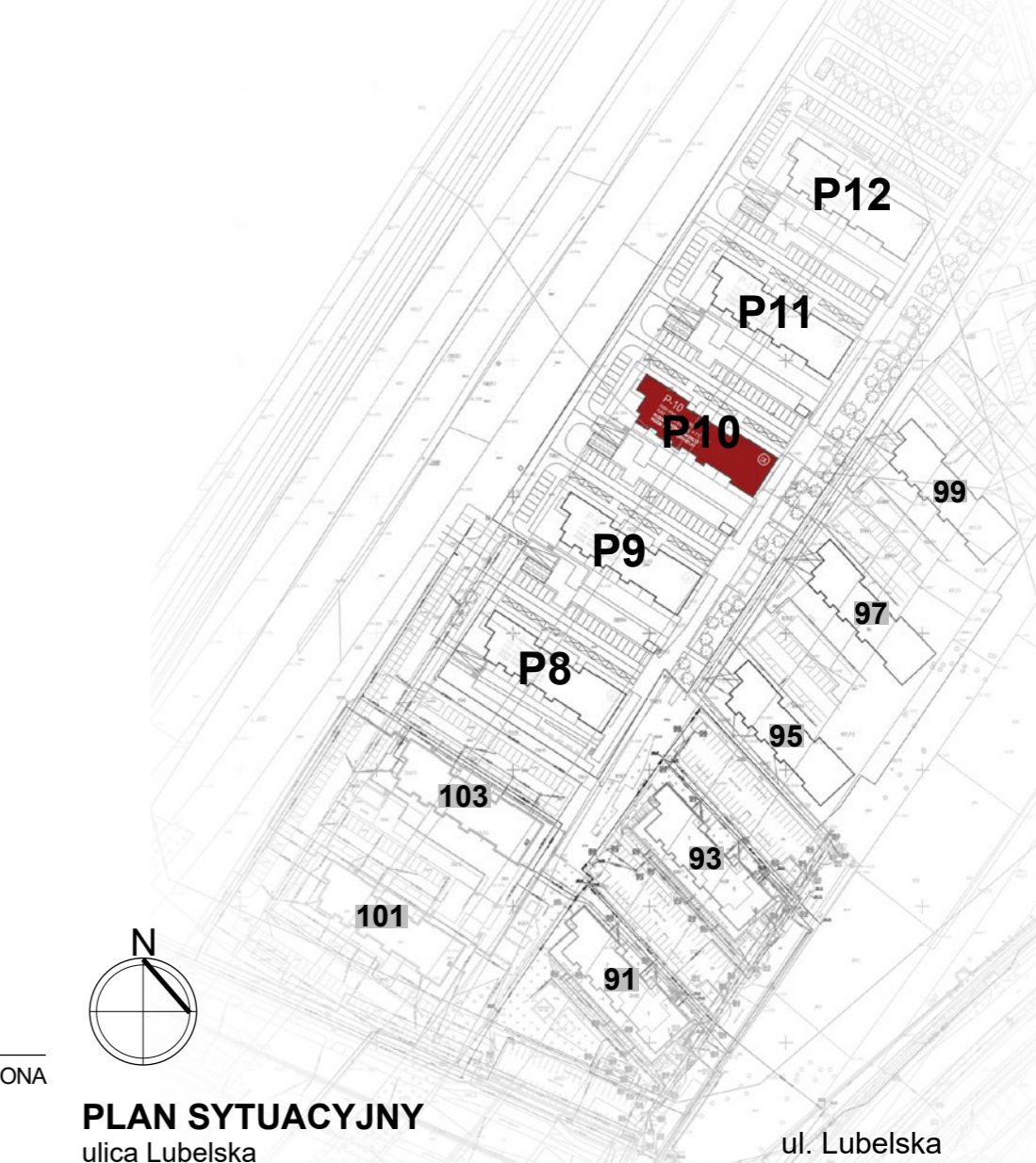


**POGLĄDOWY
RZUT MIESZKANIA**

OPRACOWANY NA PODSTAWIE PROJEKTU BUDOWLANEGO, A PRZEDSTAWIONA
ARANŻACJA JEST PRZYKŁADOWA.
POWIERZCHNIE MOGĄ ULEĆ ZMIANIE NA ETAPIE REALIZACJI.
WYMIARY PODANO W STANIE SUROWYM BEZ UWZGLĘDNIANIA TYNKÓW.



USYTUOWANIE MIESZKANIA W BUDYNKU



PLAN SYTUACYJNY
ulica Lubelska