



**NUMER MIESZKANIA**

**67**

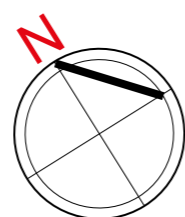
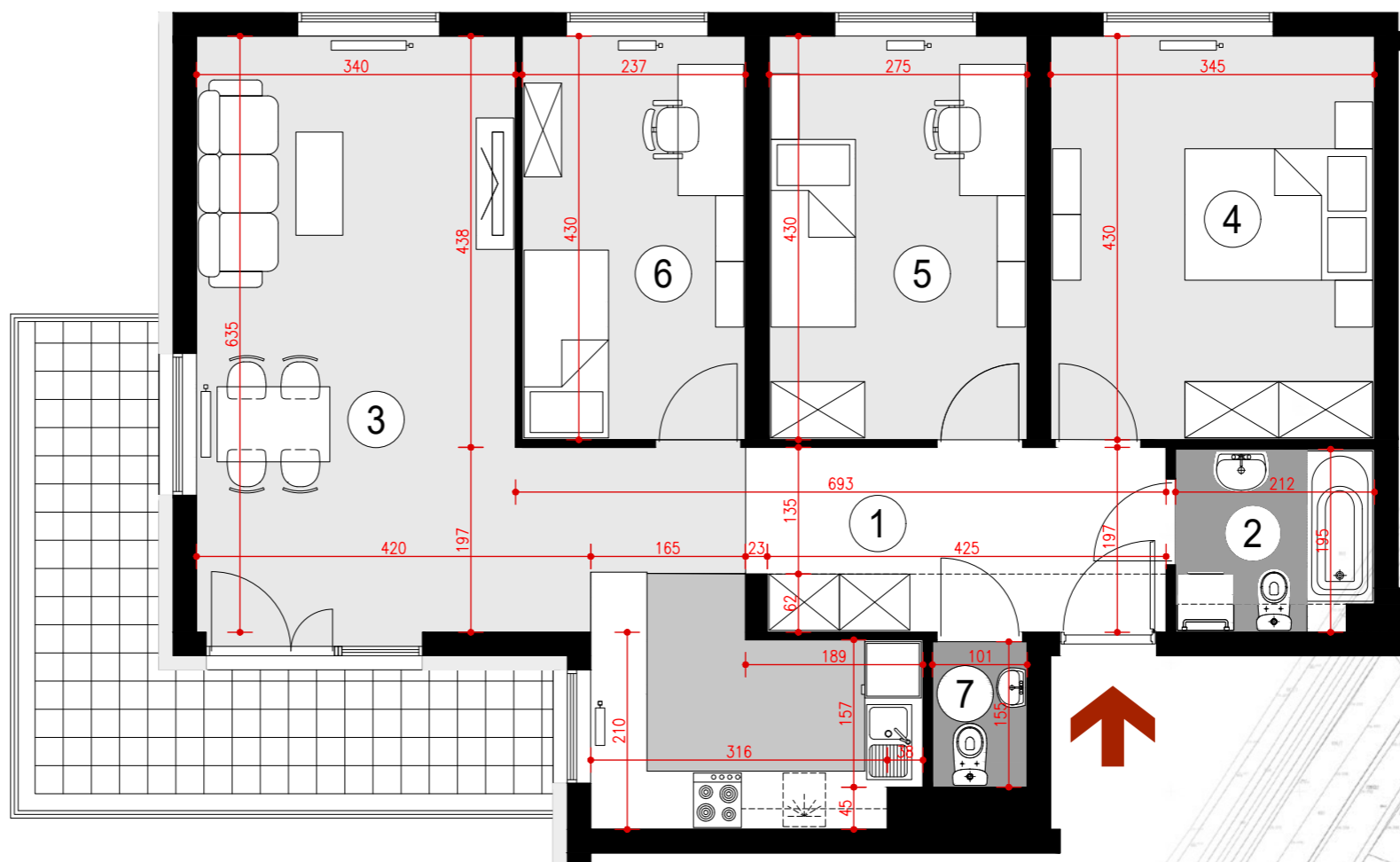
**BUDYNEK P10**

II PIĘTRO, KLATKA 2  
MIESZKANIE 4 POKOJOWE  
POWIERZCHNIA 83,61 m<sup>2</sup>

**ZESTAWIENIE POWIERZCHNI**

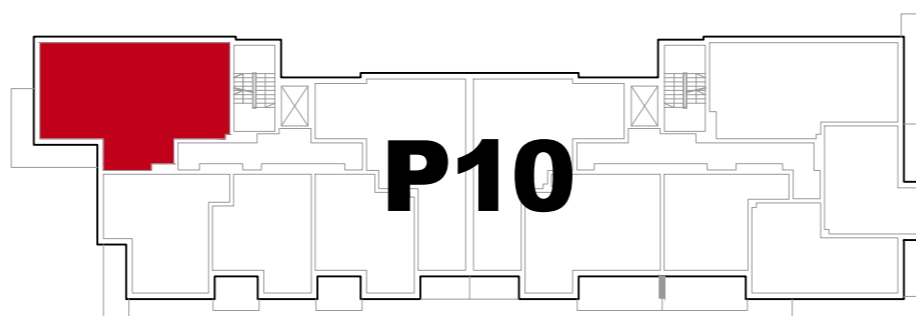
- 1. HALL - 8,68 m<sup>2</sup>
- 2. ŁAZIENKA - 3,97 m<sup>2</sup>
- 3. POKÓJ Z ANEKSEM KUCHENNYM - 33,14 m<sup>2</sup>
- 4. SYPIALNIA - 14,59 m<sup>2</sup>
- 5. SYPIALNIA - 11,60 m<sup>2</sup>
- 6. SYPIALNIA - 10,10 m<sup>2</sup>
- 7. WC - 1,53 m<sup>2</sup>

Balkon - 12,14 m<sup>2</sup>



**POGLĄDOWY RZUT MIESZKANIA**

OPRACOWANY NA PODSTAWIE PROJEKTU BUDOWLANEGO, A PRZEDSTAWIONA ARANŻACJA JEST PRZYKŁADOWA.  
POWIERZCHNIE MOGĄ ULEC ZMIANIE NA ETAPIE REALIZACJI.  
WYMIARY PODANO W STANIE SUROWYM BEZ UWZGLĘDNIANIA TYNKÓW.



**USYTUOWANIE MIESZKANIA W BUDYNKU**



**PLAN SYTUACYJNY**  
ulica Lubelska

