



**NUMER MIESZKANIA**

**55**

**BUDYNEK P10**

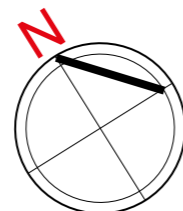
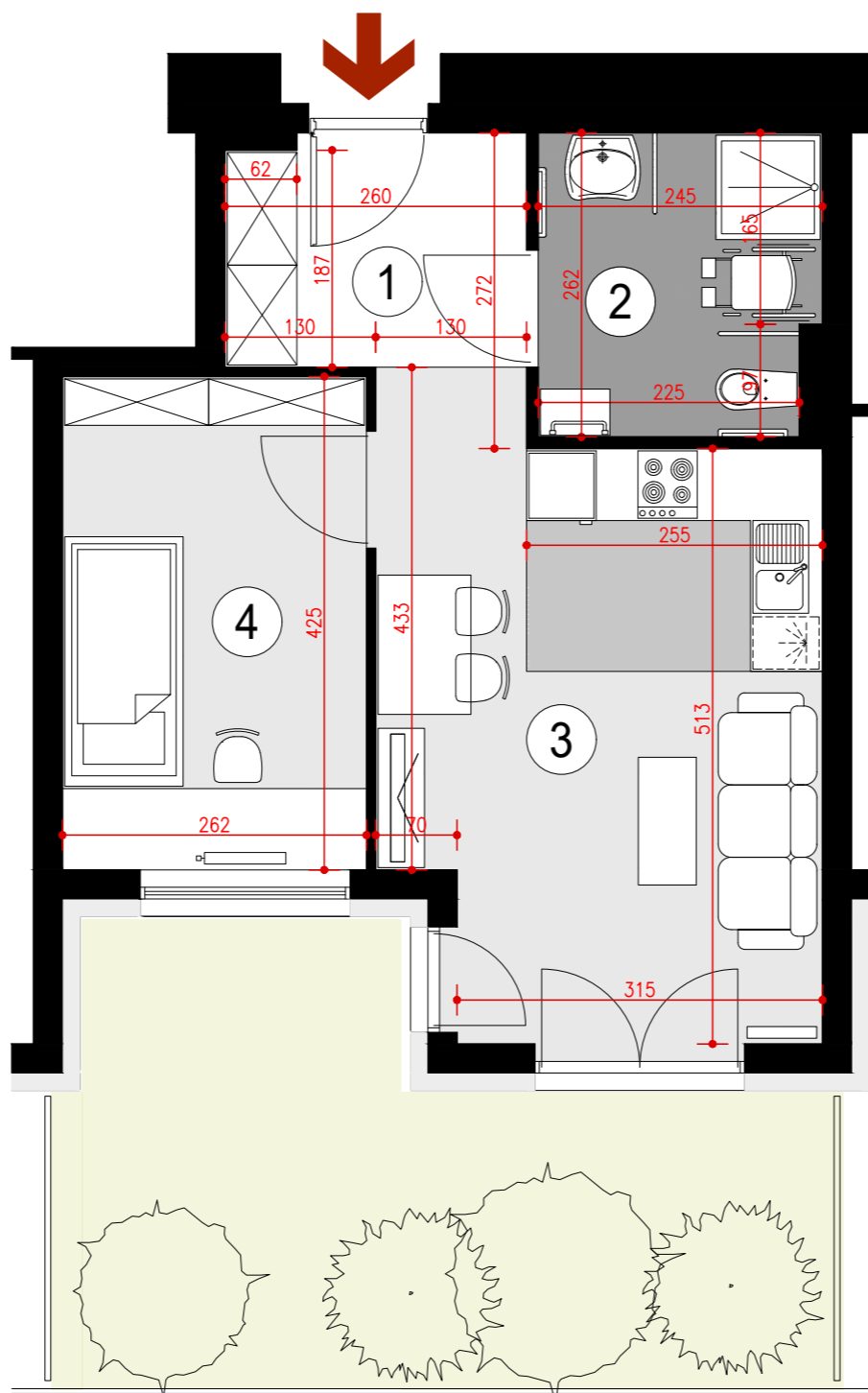
**PARTER, KLATKA 2**  
**MIESZKANIE 2 POKOJOWE**  
**POWIERZCHNIA 41,57 m<sup>2</sup>**

**ZESTAWIENIE POWIERZCHNI**

- 1. HALL - 5,08 m<sup>2</sup>
- 2. ŁAZIENKA - 6,14 m<sup>2</sup>
- 3. POKÓJ Z ANEKSEM KUCHENNYM - 19,40 m<sup>2</sup>
- 4. SYPIALNIA - 10,95 m<sup>2</sup>

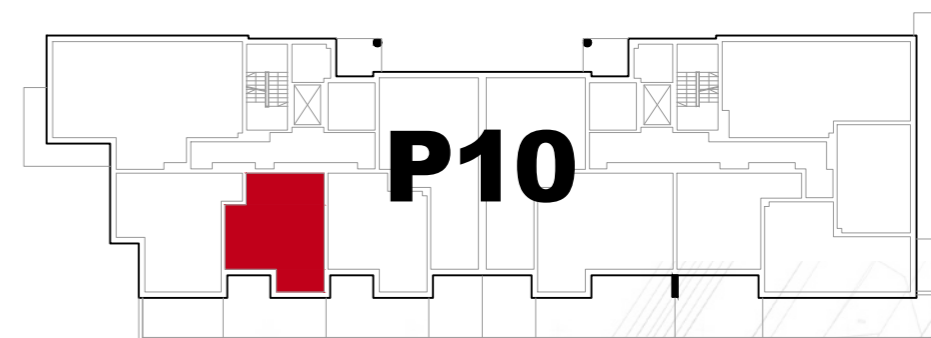
Taras zielony - 21,60 m<sup>2</sup>

Mieszkanie przystosowane dla osób niepełnosprawnych



**POGLĄDOWY RZUT MIESZKANIA**

OPRACOWANY NA PODSTAWIE PROJEKTU BUDOWLANEGO, A PRZEDSTAWIONA ARANŻACJA JEST PRZYKŁADOWA.  
POWIERZCHNIE MOGĄ ULEC ZMIANIE NA ETAPIE REALIZACJI.  
WYMIARY PODANO W STANIE SUROWYM BEZ UWZGLĘDNIANIA TYNKÓW.



**USYTUOWANIE MIESZKANIA W BUDYNKU**



**PLAN SYTUACYJNY**  
ulica Lubelska