



NUMER MIESZKANIA

52

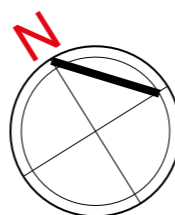
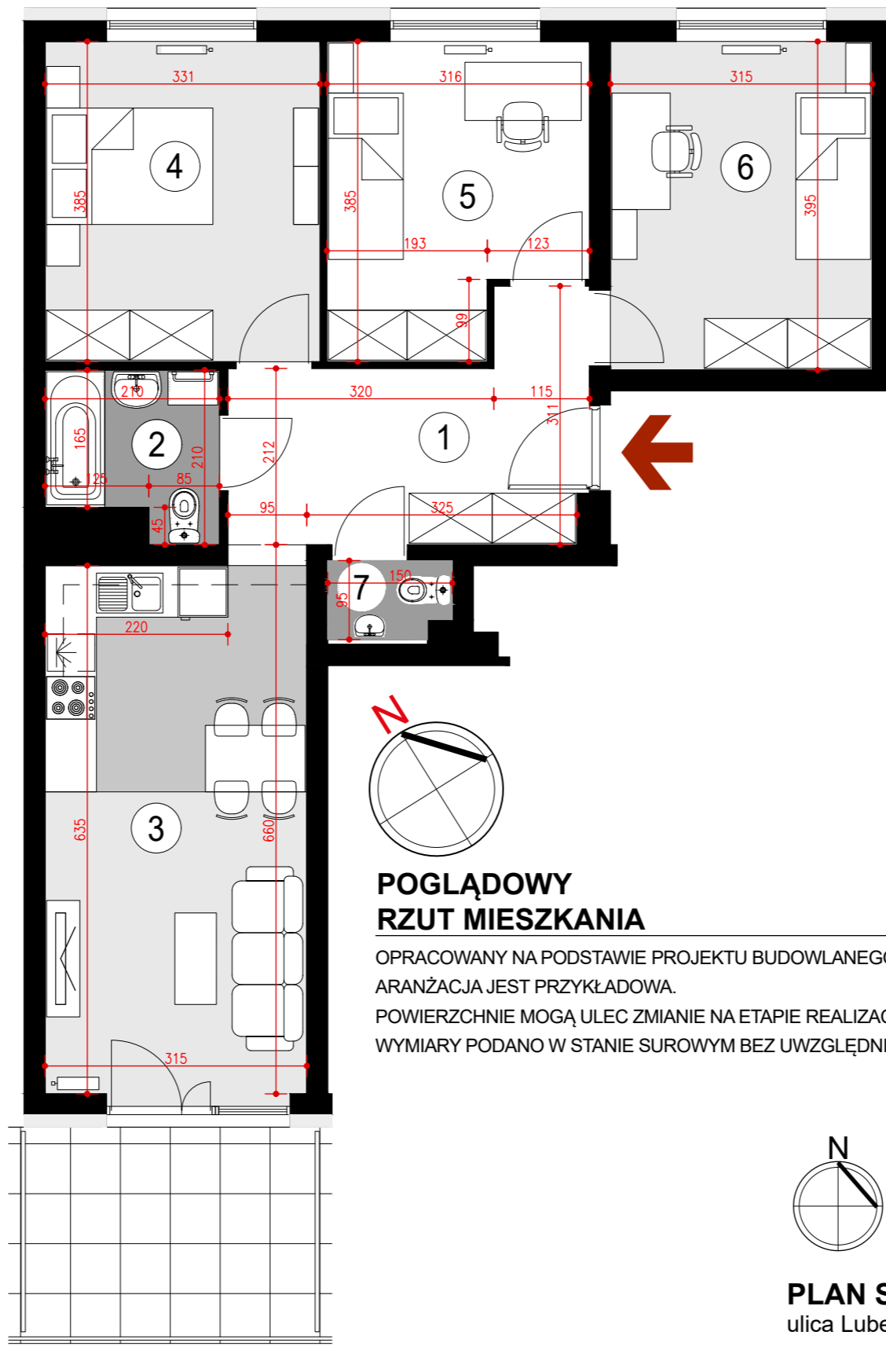
BUDYNEK P10

VIII PIĘTRO, KLATKA 1
MIESZKANIE 4 POKOJOWE
POWIERZCHNIA 70,66 m²

ZESTAWIENIE POWIERZCHNI

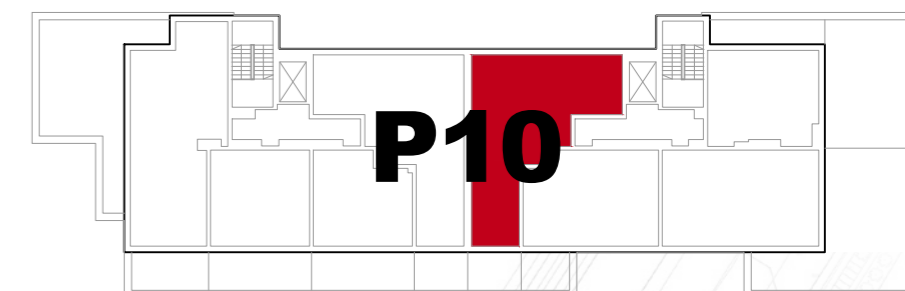
1. HALL - 10,40 m²
2. ŁAZIENKA - 3,80 m²
3. POKÓJ Z ANEKSEM KUCHENNYM - 19,62 m²
4. SYPIALNIA - 12,60 m²
5. SYPIALNIA - 10,82 m²
6. SYPIALNIA - 12,16 m²
7. WC - 1,26 m²

Taras - 8,80 m²

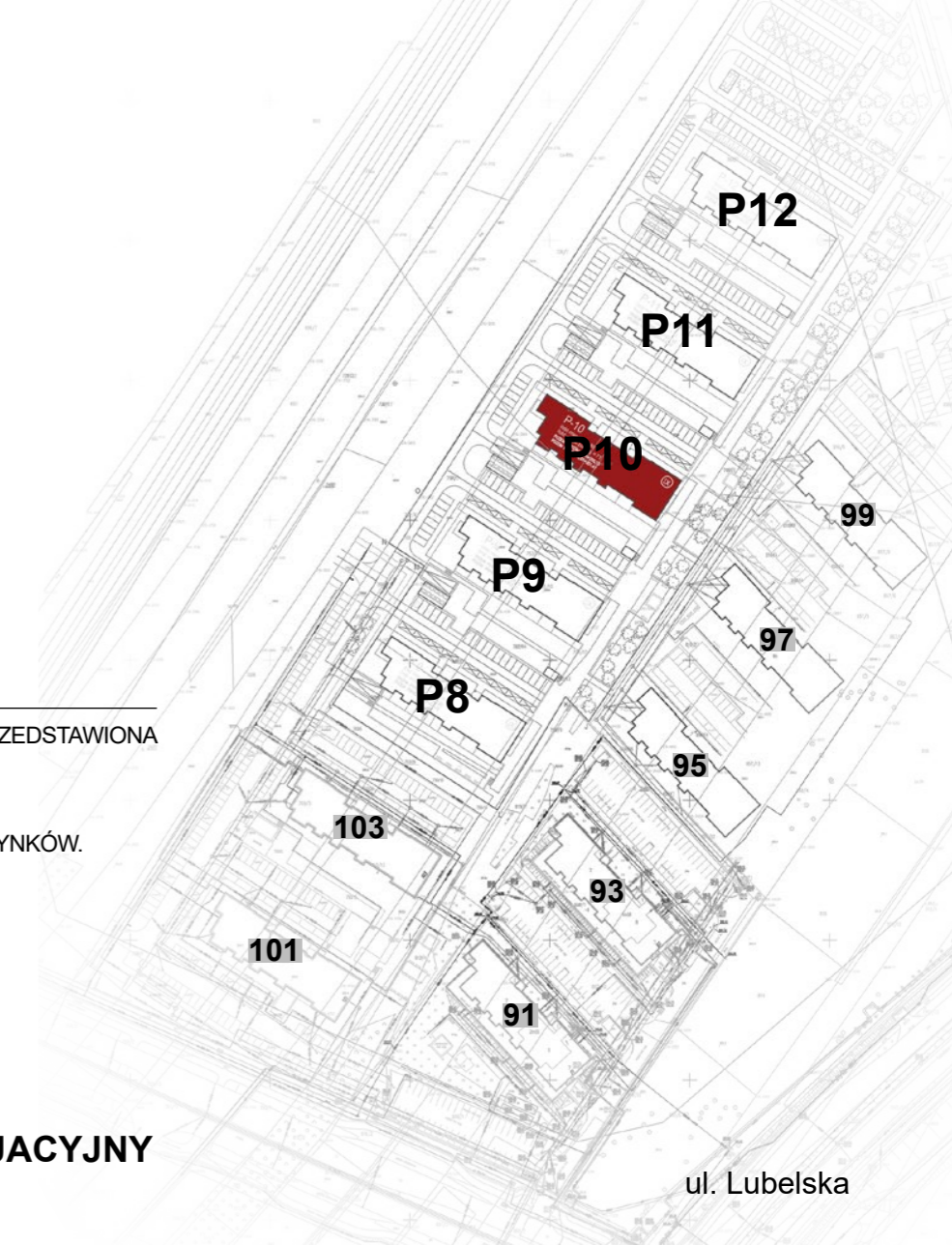


**POGLĄDOWY
RZUT MIESZKANIA**

OPRACOWANY NA PODSTAWIE PROJEKTU BUDOWLANEGO, A PRZEDSTAWIONA
ARANŻACJA JEST PRZYKŁADOWA.
POWIERZCHNIE MOGĄ ULEĆ ZMIANIE NA ETAPIE REALIZACJI.
WYMIARY PODANO W STANIE SUROWYM BEZ UWZGLĘDNIANIA TYNKÓW.



USYTUOWANIE MIESZKANIA W BUDYNKU



PLAN SYTUACYJNY
ulica Lubelska