



**NUMER MIESZKANIA**

**41**

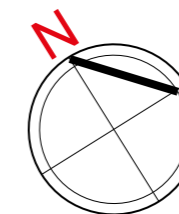
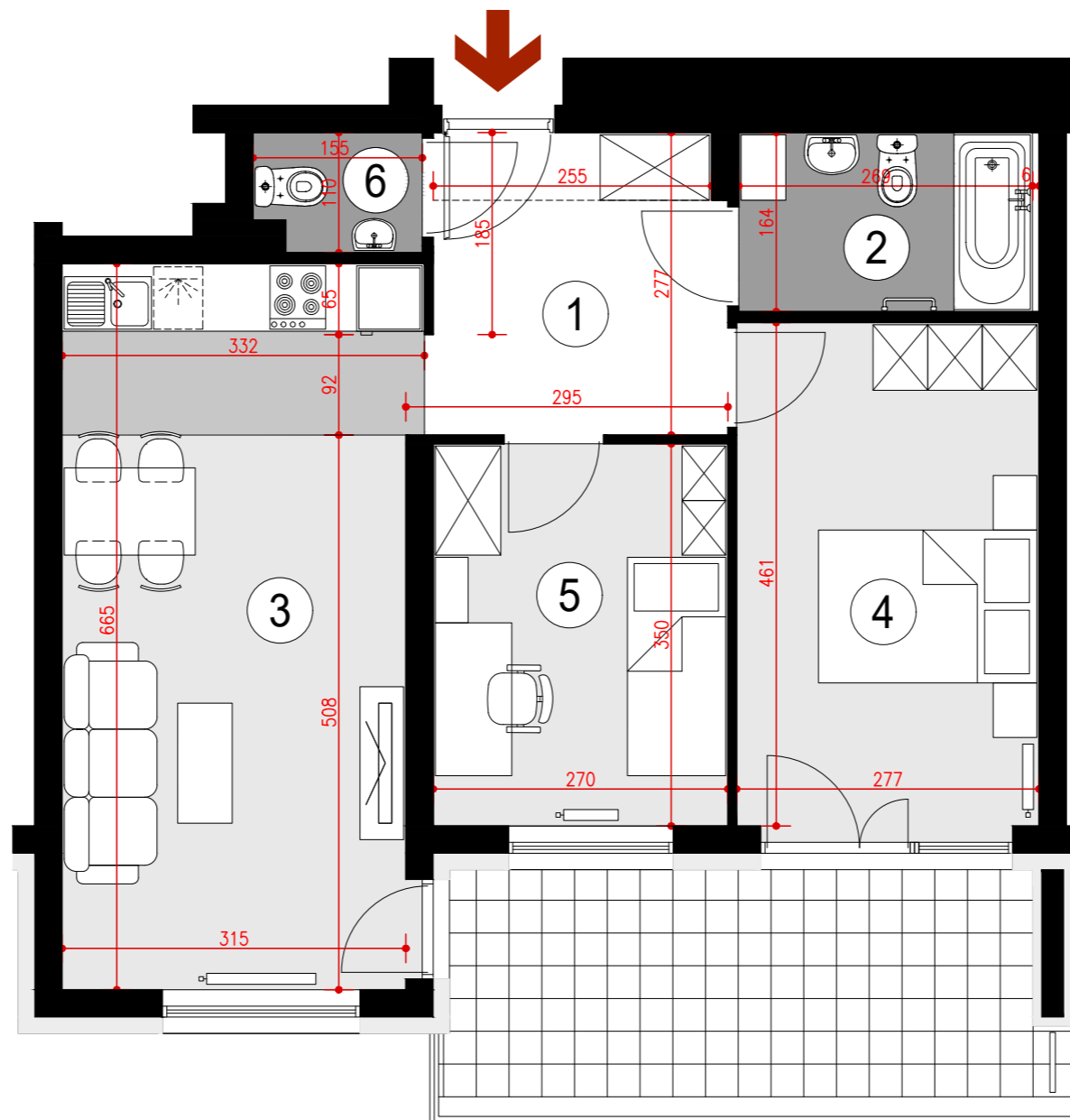
**BUDYNEK P10**

VI PIĘTRO, KLATKA 1  
MIESZKANIE 3 POKOJOWE  
POWIERZCHNIA 56,10 m<sup>2</sup>

**ZESTAWIENIE POWIERZCHNI**

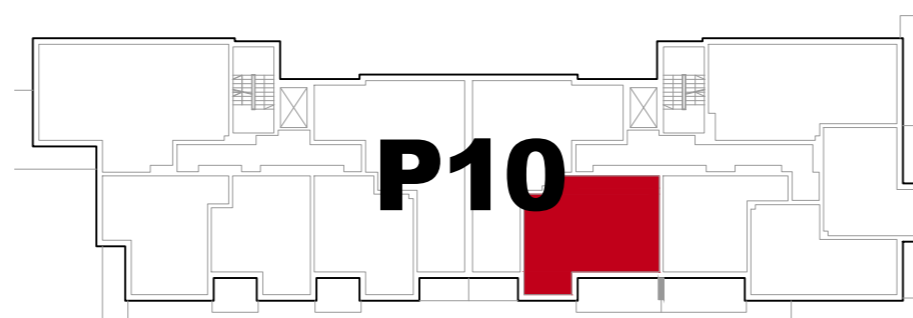
- 1. HALL - 7,41 m<sup>2</sup>
- 2. ŁAZIENKA - 4,32 m<sup>2</sup>
- 3. POKÓJ Z ANEKSEM KUCHENNYM - 20,85 m<sup>2</sup>
- 4. SYPIALNIA - 12,62 m<sup>2</sup>
- 5. SYPIALNIA - 9,33 m<sup>2</sup>
- 6. WC - 1,57 m<sup>2</sup>

Loggia - 11,28 m<sup>2</sup>



**POGLĄDOWY  
RZUT MIESZKANIA**

OPRACOWANY NA PODSTAWIE PROJEKTU BUDOWLANEGO, A PRZEDSTAWIONA  
ARANŻACJA JEST PRZYKŁADOWA.  
POWIERZCHNIE MOGĄ ULEC ZMIANIE NA ETAPIE REALIZACJI.  
WYMIARY PODANO W STANIE SUROWYM BEZ UWZGLĘDNIANIA TYNKÓW.



**USYTUOWANIE MIESZKANIA W BUDYNKU**



**PLAN SYTUACYJNY**  
ulica Lubelska

