



**NUMER MIESZKANIA**

**28**

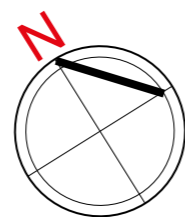
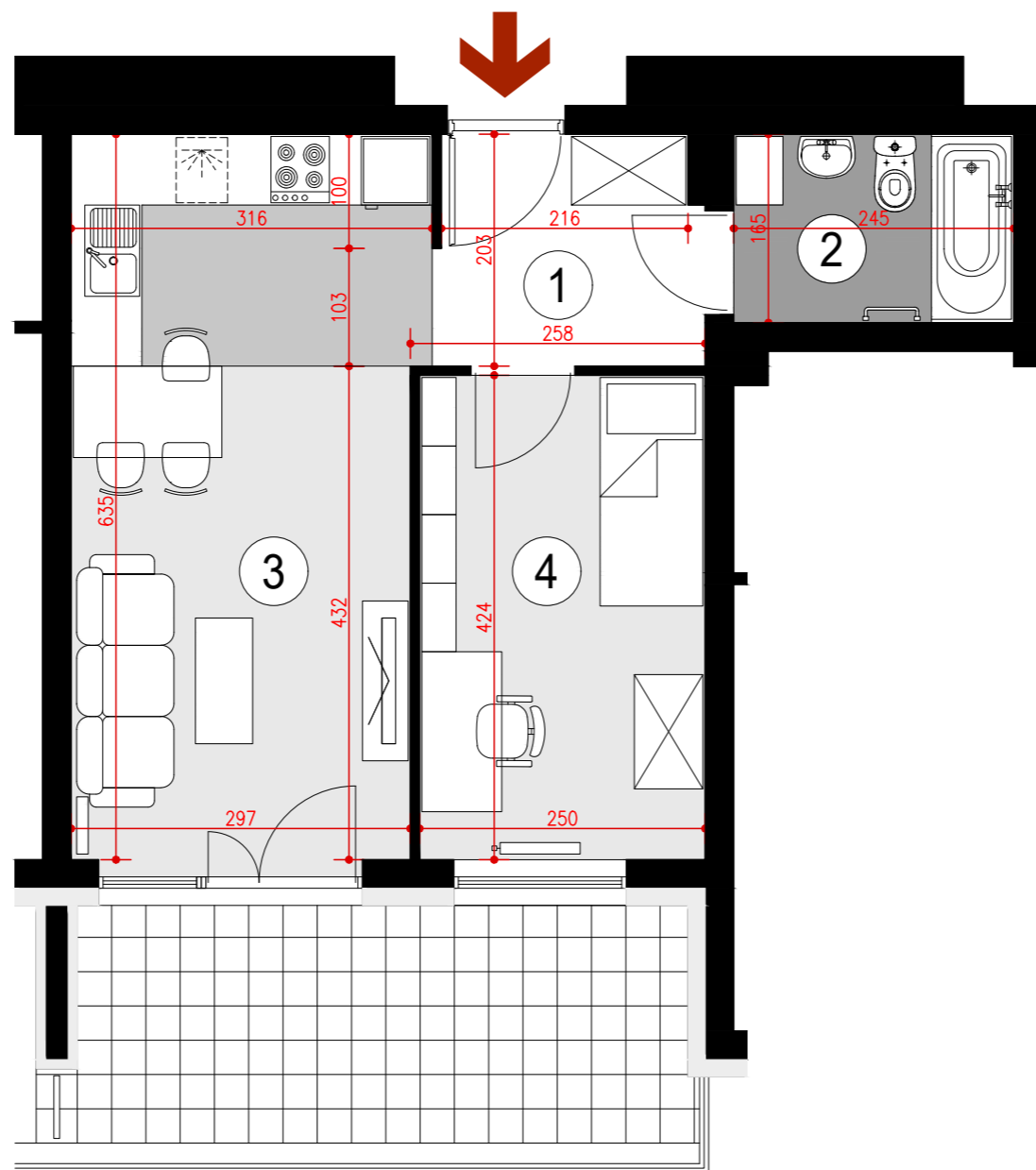
**BUDYNEK P10**

IV PIĘTRO, KLATKA 1  
MIESZKANIE 2 POKOJOWE  
POWIERZCHNIA 37,95 m<sup>2</sup>

**ZESTAWIENIE POWIERZCHNI**

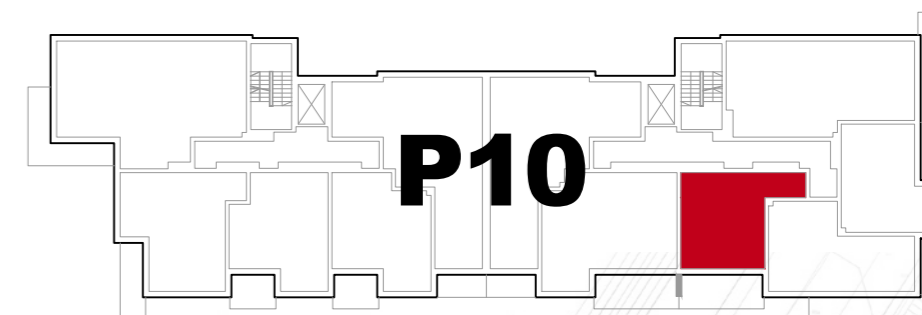
- 1. HALL - 4,52 m<sup>2</sup>
- 2. ŁAZIENKA - 3,88 m<sup>2</sup>
- 3. POKÓJ Z ANEKSEM KUCHENNYM - 19,08 m<sup>2</sup>
- 4. SYPIALNIA - 10,47 m<sup>2</sup>

Loggia - 11,28 m<sup>2</sup>

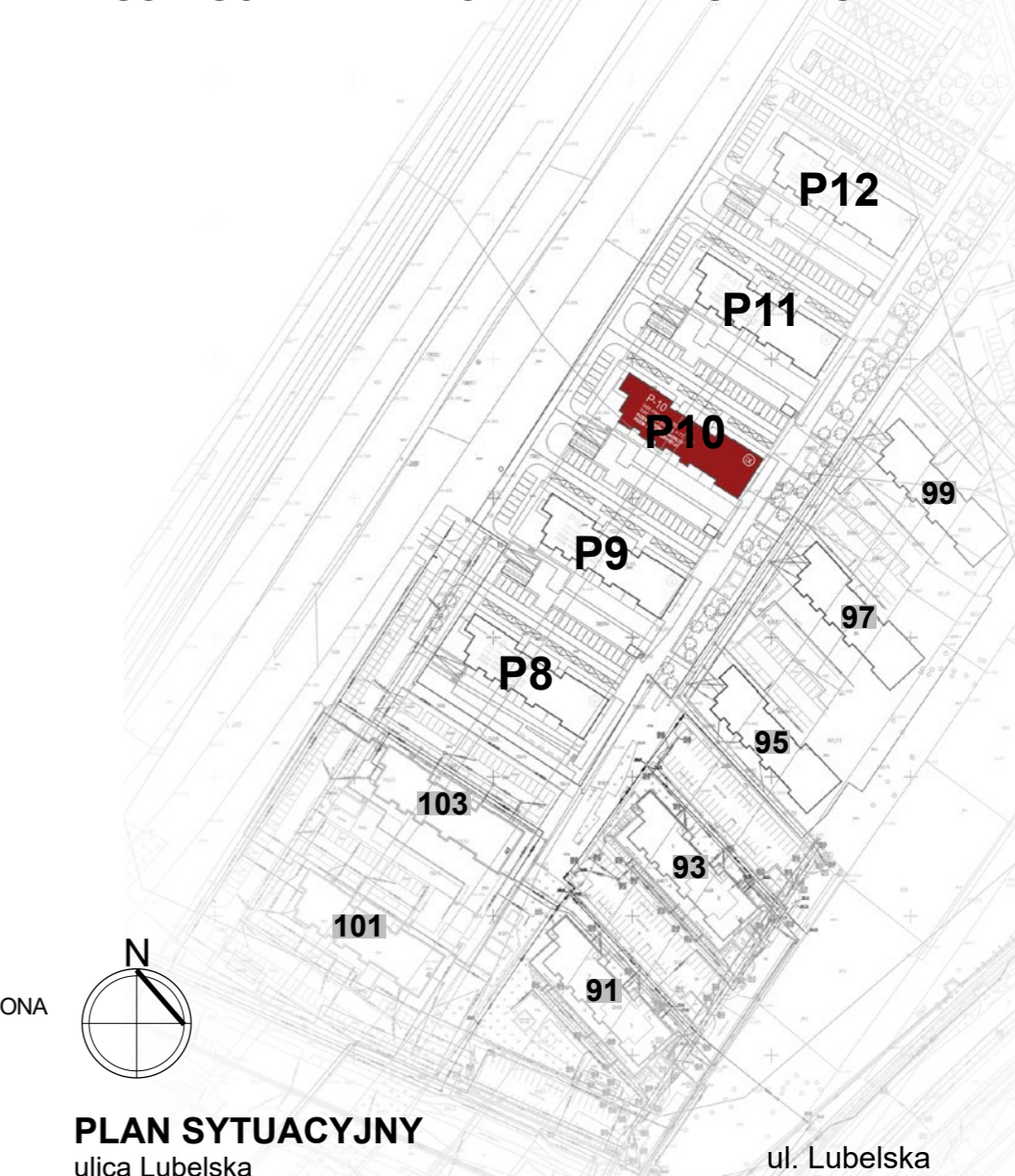


**POGLĄDOWY  
RZUT MIESZKANIA**

OPRACOWANY NA PODSTAWIE PROJEKTU BUDOWLANEGO, A PRZEDSTAWIONA  
ARANŻACJA JEST PRZYKŁADOWA.  
POWIERZCHNIE MOGĄ ULEC ZMIANIE NA ETAPIE REALIZACJI.  
WYMIARY PODANO W STANIE SUROWYM BEZ UWZGLĘDNIANIA TYNKÓW.



**USYTUOWANIE MIESZKANIA W BUDYNKU**



**PLAN SYTUACYJNY**  
ulica Lubelska