



NUMER MIESZKANIA

14

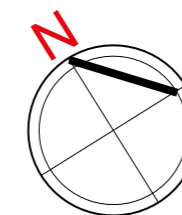
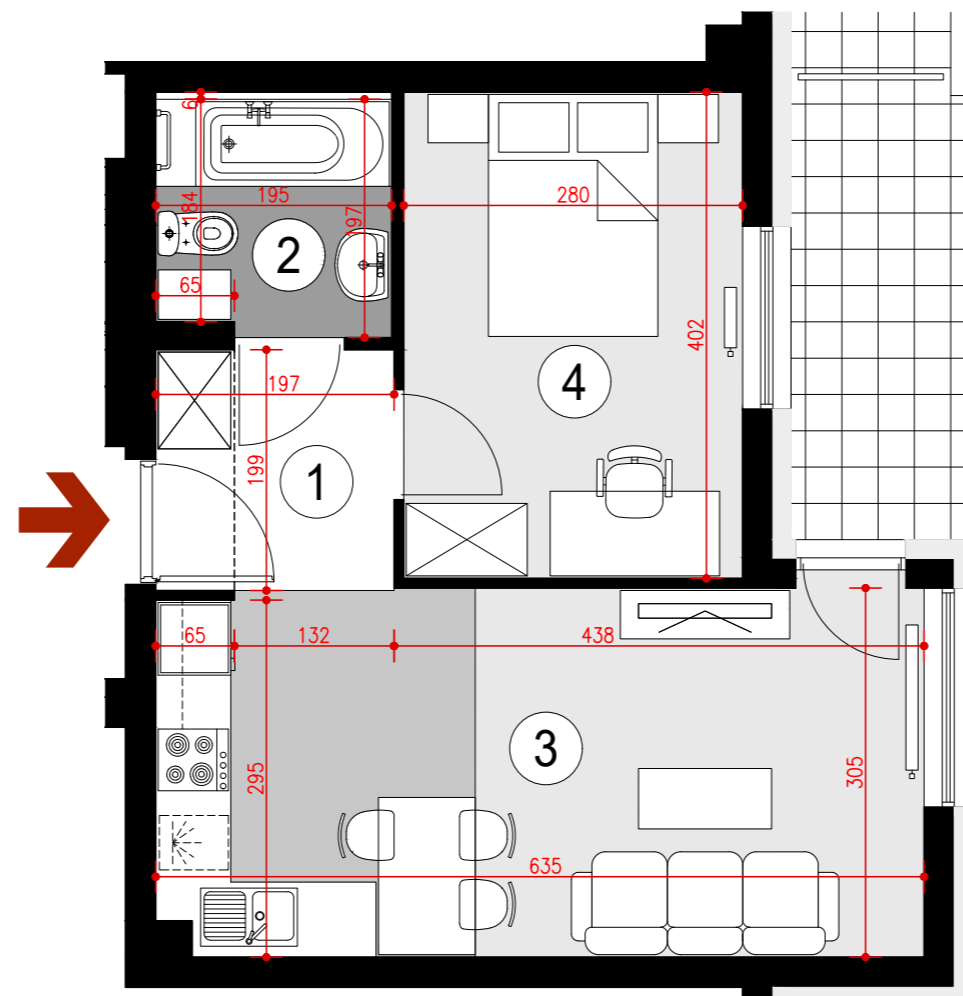
BUDYNEK P10

II PIĘTRO, KLATKA 1
MIESZKANIE 2 POKOJOWE
POWIERZCHNIA 37,53 m²

ZESTAWIENIE POWIERZCHNI

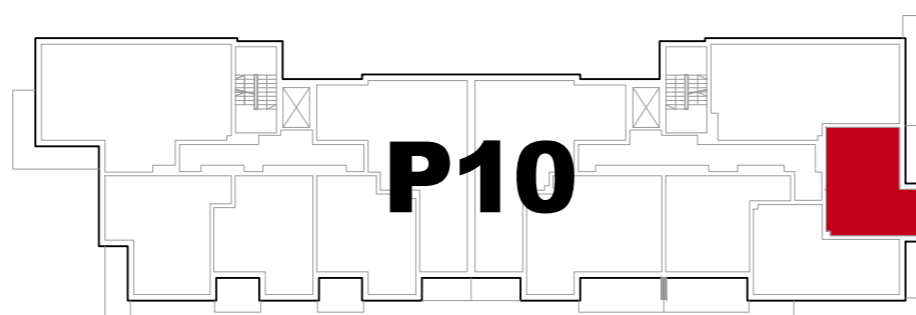
- 1. HALL - 3,88 m²
- 2. ŁAZIENKA - 3,68 m²
- 3. POKÓJ Z ANEKSEM KUCHENNYM - 18,85 m²
- 4. SYPIALNIA - 11,12 m²

Balkon - 5,68 m²



**POGLĄDOWY
RZUT MIESZKANIA**

OPRACOWANY NA PODSTAWIE PROJEKTU BUDOWLANEGO, A PRZEDSTAWIONA
ARANŻACJA JEST PRZYKŁADOWA.
POWIERZCHNIE MOGĄ ULEC ZMIANIE NA ETAPIE REALIZACJI.
WYMIARY PODANO W STANIE SUROWYM BEZ UWZGLĘDNIANIA TYNKÓW.



USYTUOWANIE MIESZKANIA W BUDYNKU



PLAN SYTUACYJNY
ulica Lubelska

