



NUMER MIESZKANIA

6

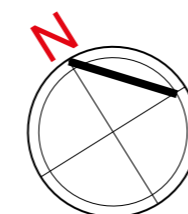
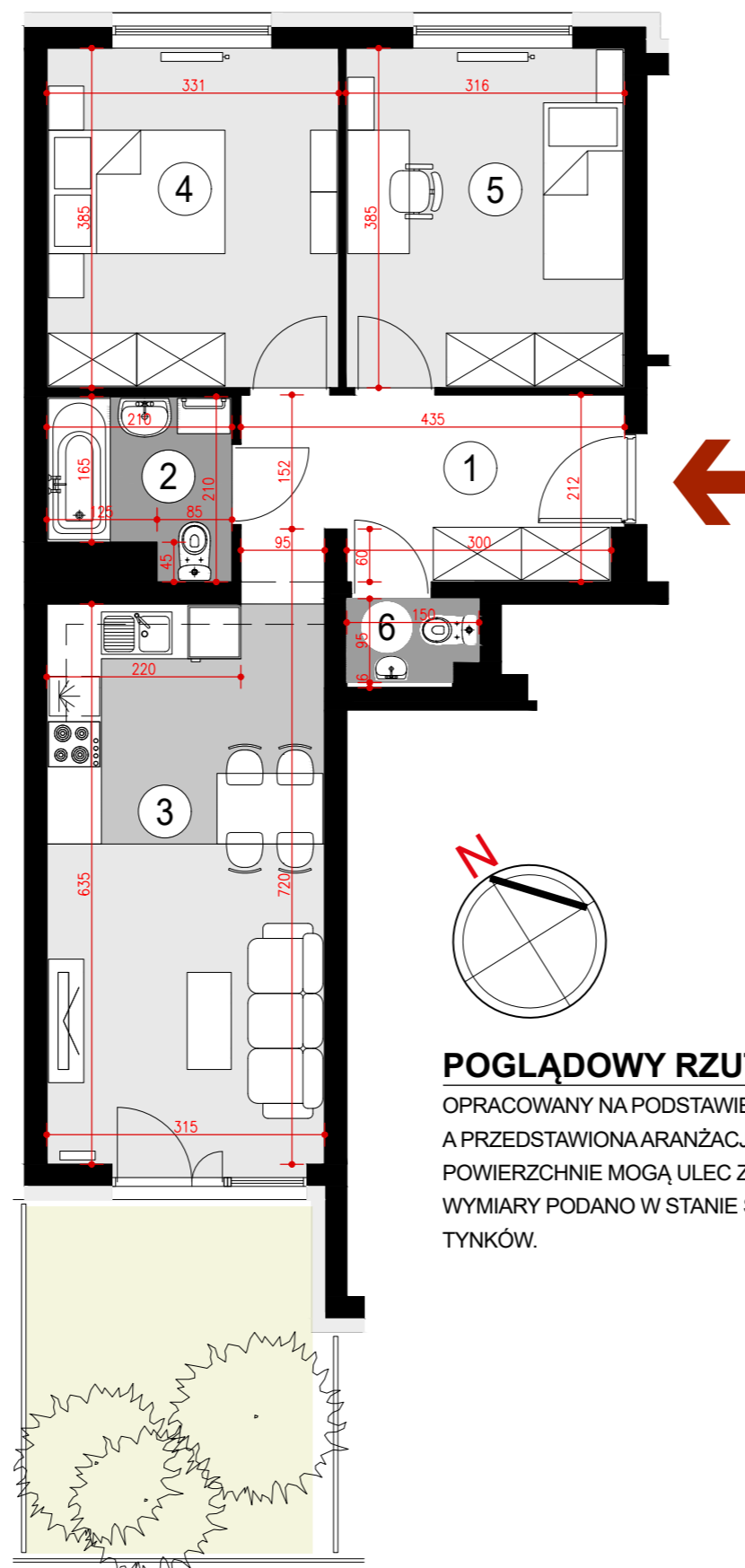
BUDYNEK P10

PARTER, KLATKA 1
MIESZKANIE 3 POKOJOWE
POWIERZCHNIA 58,42 m²

ZESTAWIENIE POWIERZCHNI

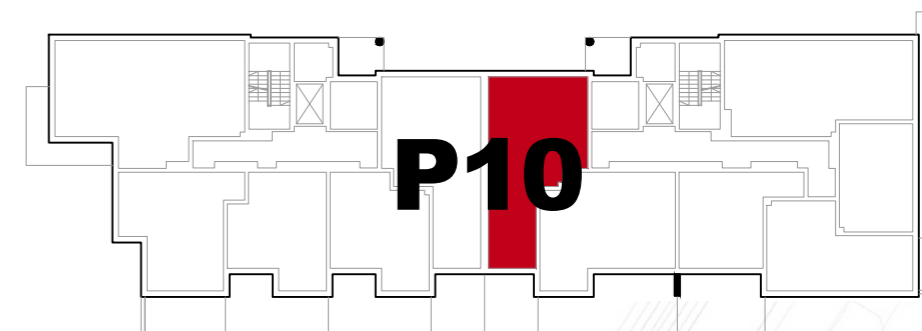
- 1. HALL - 9,11 m²
- 2. ŁAZIENKA - 3,80 m²
- 3. POKÓJ Z ANEKSEM KUCHENNYM - 19,62 m²
- 4. SYPIALNIA - 12,60 m²
- 5. SYPIALNIA - 12,03 m²
- 6. WC - 1,26 m²

Taras zielony - 13,80 m²



POGLĄDOWY RZUT MIESZKANIA

OPRACOWANY NA PODSTAWIE PROJEKTU BUDOWLANEGO,
A PRZEDSTAWIONA ARANŻACJA JEST PRZYKŁADOWA.
POWIERZCHNIE MOGĄ ULEC ZMIANIE NA ETAPIE REALIZACJI.
WYMIARY PODANO W STANIE SUROWYM BEZ UWZGLĘDNIANIA
TYNKÓW.



USYTUOWANIE MIESZKANIA W BUDYNKU



PLAN SYTUACYJNY
ulica Lubelska

