



**NUMER MIESZKANIA**

**4**

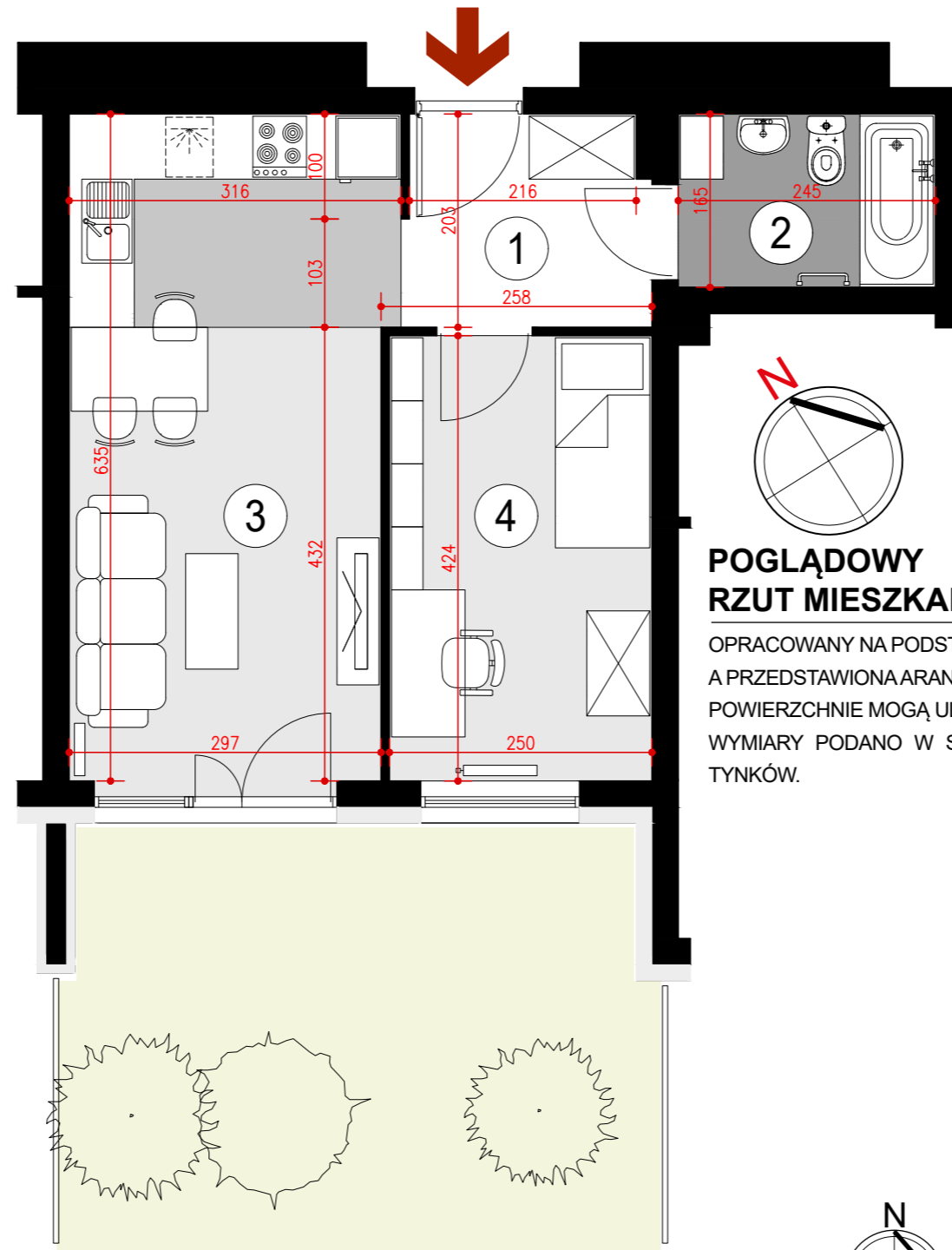
**BUDYNEK P10**

**PARTER, KLATKA 1**  
**MIESZKANIE 2 POKOJOWE**  
**POWIERZCHNIA 37,95 m<sup>2</sup>**

**ZESTAWIENIE POWIERZCHNI**

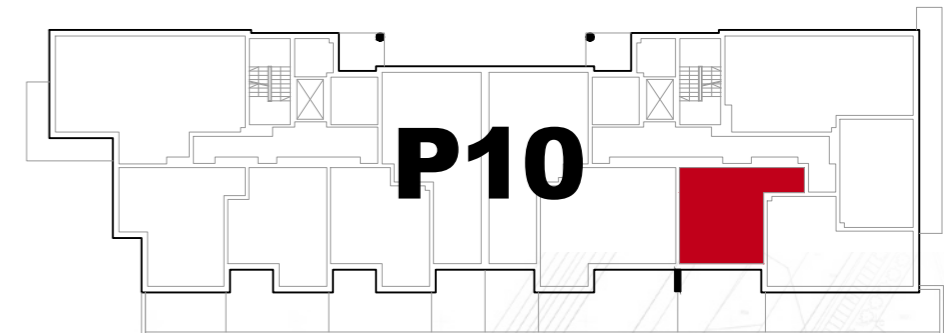
- 1. HALL - 4,52 m<sup>2</sup>
- 2. ŁAZIENKA - 3,88 m<sup>2</sup>
- 3. POKÓJ Z ANEKSEM KUCHENNYM - 19,08 m<sup>2</sup>
- 4. SYPIALNIA - 10,47 m<sup>2</sup>

Taras zielony - 22,80 m<sup>2</sup>



**POGLĄDOWY RZUT MIESZKANIA**

OPRACOWANY NA PODSTAWIE PROJEKTU BUDOWLANEGO,  
A PRZEDSTAWIONA ARANŻACJA JEST PRZYKŁADOWA.  
POWIERZCHNIE MOGĄ ULEC ZMIANIE NA ETAPIE REALIZACJI.  
WYMIARY PODANO W STANIE SUROWYM BEZ UWZGLĘDNIANIA  
TYNKÓW.



**USYTUOWANIE MIESZKANIA W BUDYNKU**



**PLAN SYTUACYJNY**  
ulica Lubelska

