



**NUMER MIESZKANIA**

**2**

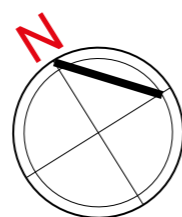
**BUDYNEK P10**

**PARTER, KLATKA 1**  
**MIESZKANIE 2 POKOJOWE**  
**POWIERZCHNIA 33,07 m<sup>2</sup>**

**ZESTAWIENIE POWIERZCHNI**

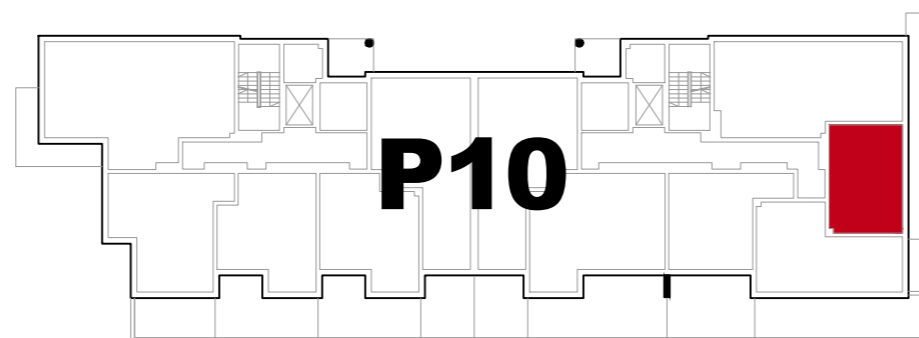
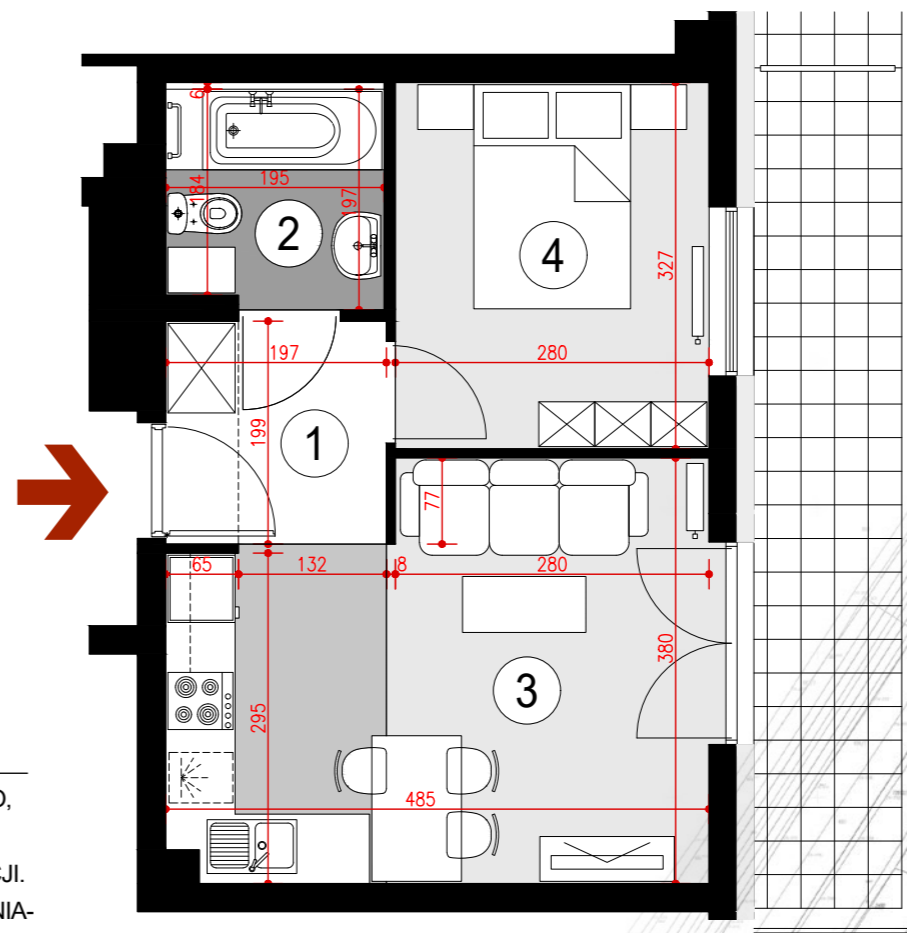
- 1. HALL - 3,88 m<sup>2</sup>
- 2. ŁAZIENKA - 3,68 m<sup>2</sup>
- 3. POKÓJ Z ANEKSEM KUCHENNYM - 16,48 m<sup>2</sup>
- 4. SYPIALNIA - 9,03 m<sup>2</sup>

Balkon - 9,86 m<sup>2</sup>



**POGLĄDOWY RZUT MIESZKANIA**

OPRACOWANY NA PODSTAWIE PROJEKTU BUDOWLANEGO, A PRZEDSTAWIONA ARANŻACJA JEST PRZYKŁADOWA. POWIERZCHNIE MOGĄ ULEC ZMIANIE NA ETAPIE REALIZACJI. WYMIARY PODANO W STANIE SUROWYM BEZ UWZGLĘDNIENIA TYNKÓW.



**USYTUOWANIE MIESZKANIA W BUDYNKU**



**PLAN SYTUACYJNY**  
ulica Lubelska

