



NUMER MIESZKANIA

95

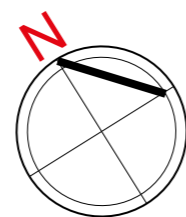
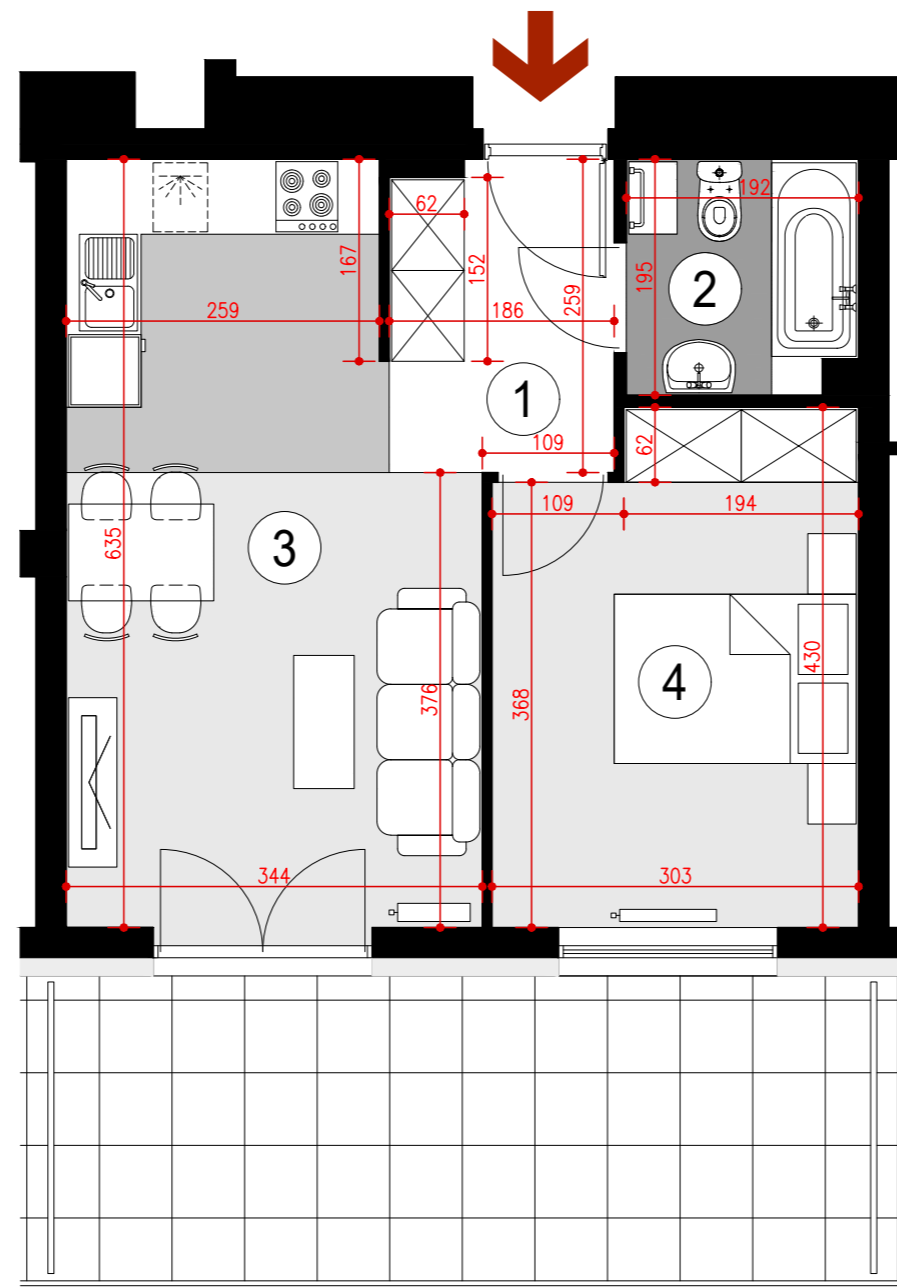
BUDYNEK P9

VIII PIĘTRO, KLATKA 2
MIESZKANIE 2 POKOJOWE
POWIERZCHNIA 39,96 m²

ZESTAWIENIE POWIERZCHNI

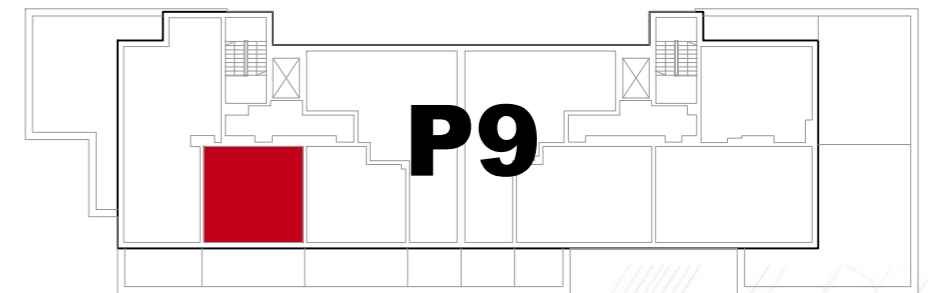
- 1. HALL - 4,70 m²
- 2. ŁAZIENKA - 3,58 m²
- 3. POKÓJ Z ANEKSEM KUCHENNYM - 19,47 m²
- 4. SYPIALNIA - 12,21 m²

Taras - 17,00 m²



**POGLĄDOWY
RZUT MIESZKANIA**

OPRACOWANY NA PODSTAWIE PROJEKTU BUDOWLANEGO, A PRZEDSTAWIONA
ARANŻACJA JEST PRZYKŁADOWA.
POWIERZCHNIE MOGĄ ULEC ZMIANIE NA ETAPIE REALIZACJI.
WYMIARY PODANO W STANIE SUROWYM BEZ UWZGLĘDNIANIA TYNKÓW.



USYTUOWANIE MIESZKANIA W BUDYNKU



PLAN SYTUACYJNY
ulica Lubelska