



**NUMER MIESZKANIA**

**94**

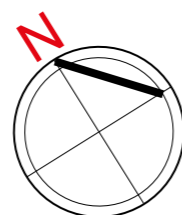
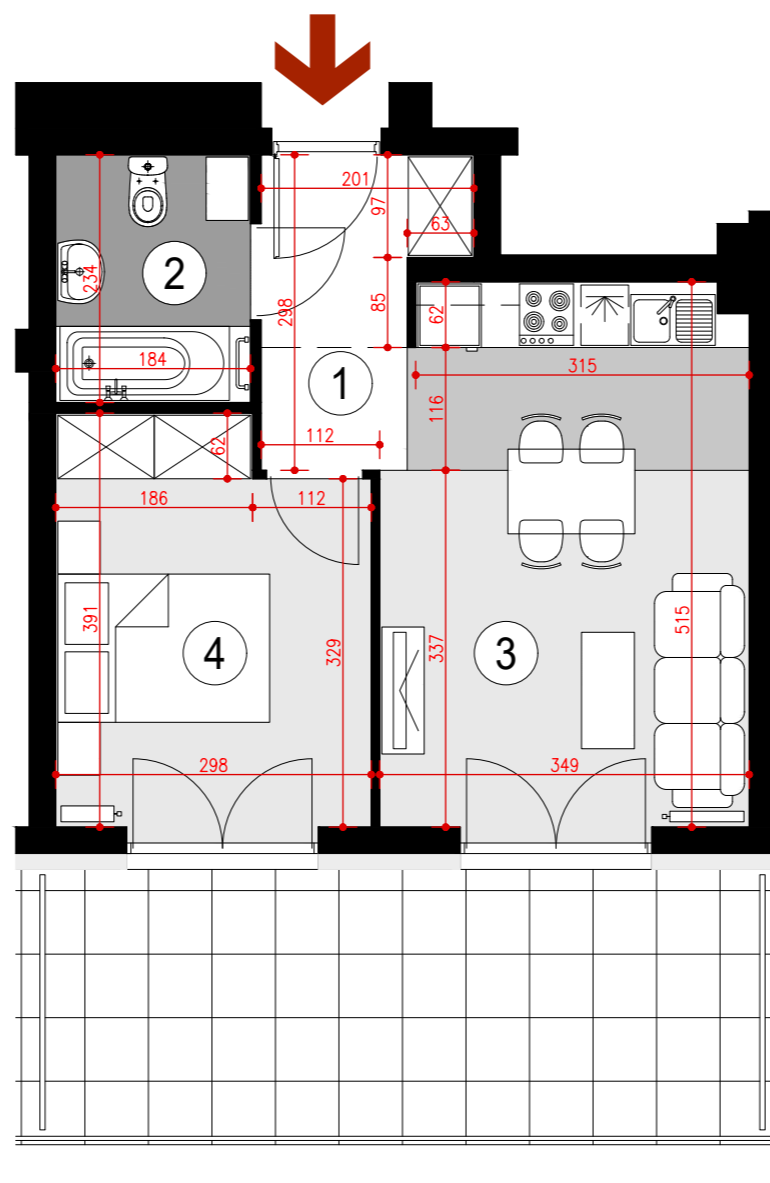
**BUDYNEK P9**

VIII PIĘTRO, KLATKA 2  
MIESZKANIE 2 POKOJOWE  
POWIERZCHNIA 36,85 m<sup>2</sup>

**ZESTAWIENIE POWIERZCHNI**

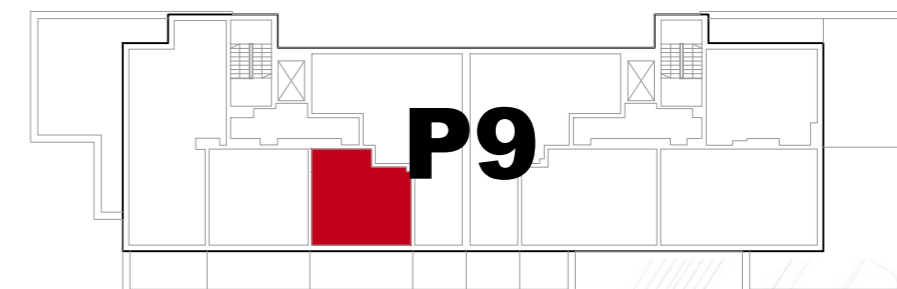
- 1. HALL - 4,76 m<sup>2</sup>
- 2. ŁAZIENKA - 4,22 m<sup>2</sup>
- 3. POKÓJ DZIENNY  
Z ANEKSEM KUCHENNYM - 17,05 m<sup>2</sup>
- 4. SYPIALNIA - 10,82 m<sup>2</sup>

Taras - 17,00 m<sup>2</sup>



**POGLĄDOWY  
RZUT MIESZKANIA**

OPRACOWANY NA PODSTAWIE PROJEKTU BUDOWLANEGO, A PRZEDSTAWIONA  
ARANŻACJA JEST PRZYKŁADOWA.  
POWIERZCHNIE MOGĄ ULEC ZMIANIE NA ETAPIE REALIZACJI.  
WYMIARY PODANO W STANIE SUROWYM BEZ UWZGLĘDNIANIA TYNKÓW.



**USYTUOWANIE MIESZKANIA W BUDYNKU**

