



**NUMER MIESZKANIA**

**93**

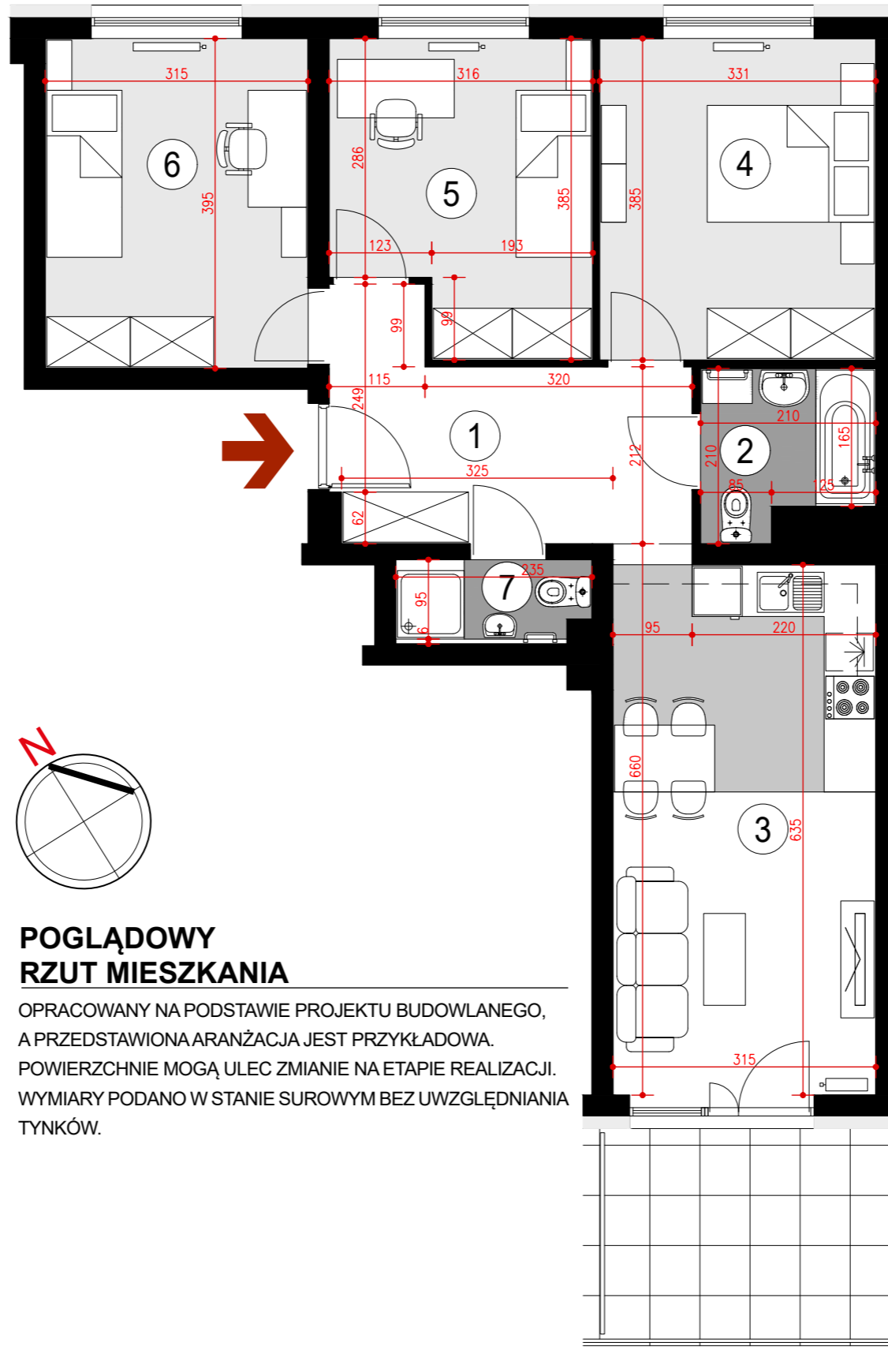
**BUDYNEK P9**

VIII PIĘTRO, KLATKA 2  
MIESZKANIE 4 POKOJOWE  
POWIERZCHNIA 71,44 m<sup>2</sup>

**ZESTAWIENIE POWIERZCHNI**

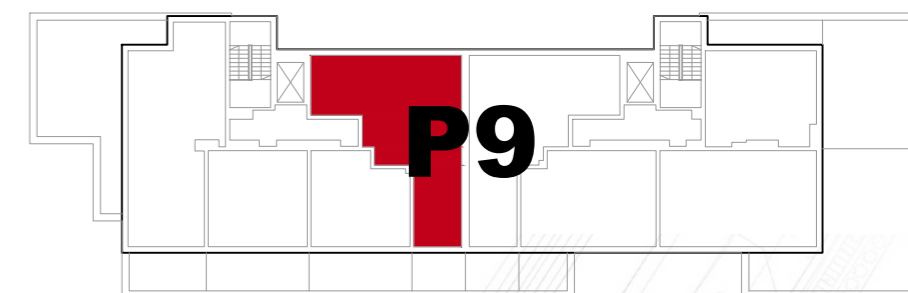
1. HALL - 10,40 m<sup>2</sup>
2. ŁAZIENKA - 3,80 m<sup>2</sup>
3. POKÓJ Z ANEKSEM KUCHENNYM - 19,62 m<sup>2</sup>
4. SYPIALNIA - 12,60 m<sup>2</sup>
5. SYPIALNIA - 10,83 m<sup>2</sup>
6. SYPIALNIA - 12,16 m<sup>2</sup>
7. WC - 2,03 m<sup>2</sup>

Taras - 8,80 m<sup>2</sup>

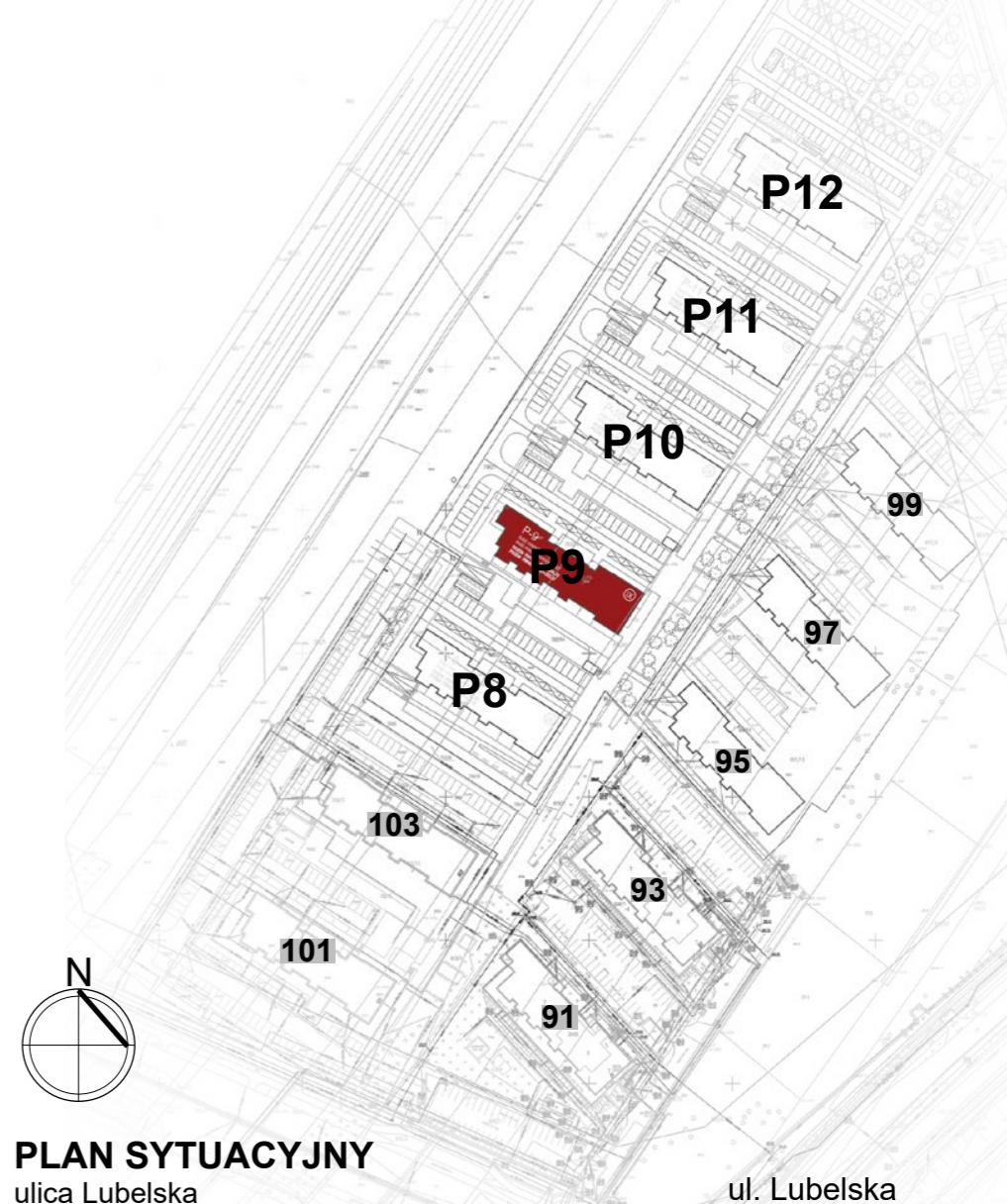


**POGLĄDOWY  
RZUT MIESZKANIA**

OPRACOWANY NA PODSTAWIE PROJEKTU BUDOWLANEGO,  
A PRZEDSTAWIONA ARANŻACJA JEST PRZYKŁADOWA.  
POWIERZCHNIE MOGĄ ULEC ZMIANIE NA ETAPIE REALIZACJI.  
WYMIARY PODANO W STANIE SUROWYM BEZ UWZGLĘDNIANIA  
TYNKÓW.



**USYTUOWANIE MIESZKANIA W BUDYNKU**



**PLAN SYTUACYJNY**  
ulica Lubelska