



**NUMER MIESZKANIA**

**88**

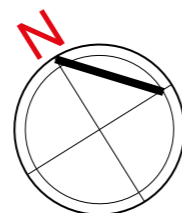
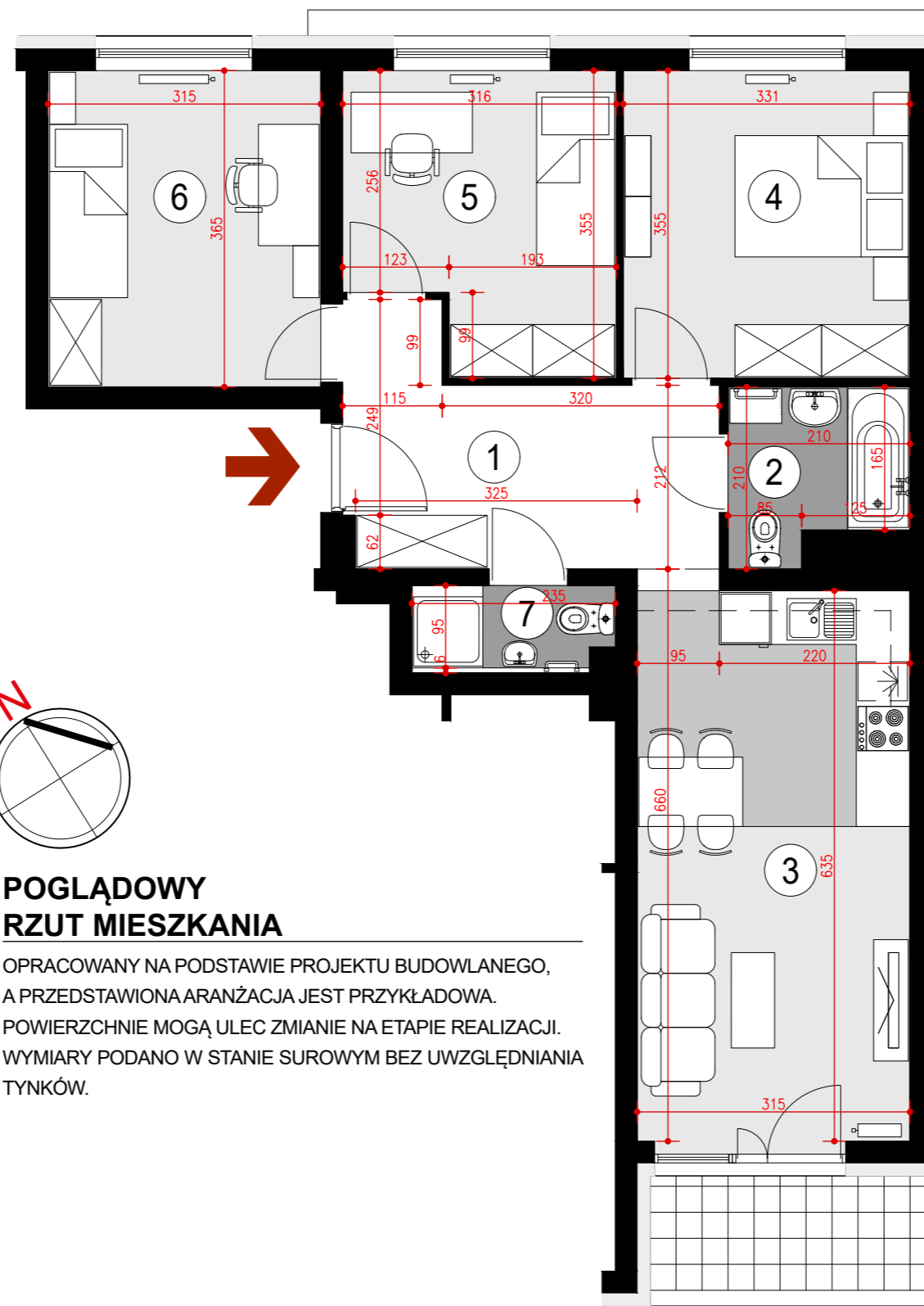
**BUDYNEK P9**

VII PIĘTRO, KLATKA 2  
MIESZKANIE 4 POKOJOWE  
POWIERZCHNIA 68,58 m<sup>2</sup>

**ZESTAWIENIE POWIERZCHNI**

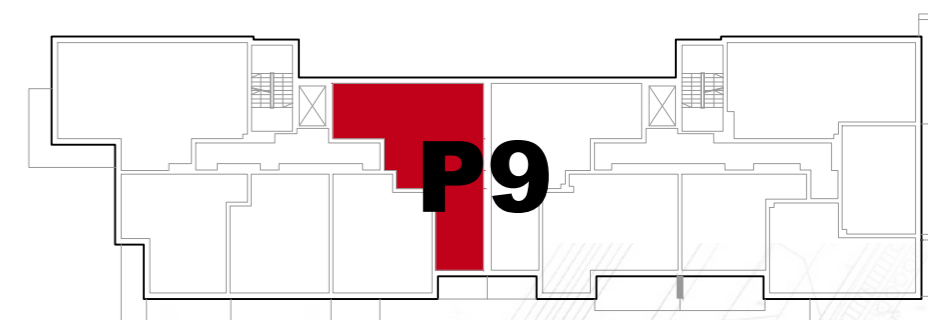
- 1. HALL - 10,40 m<sup>2</sup>
- 2. ŁAZIENKA - 3,80 m<sup>2</sup>
- 3. POKÓJ Z ANEKSEM KUCHENNYM - 19,62 m<sup>2</sup>
- 4. SYPIALNIA - 11,61 m<sup>2</sup>
- 5. SYPIALNIA - 9,89 m<sup>2</sup>
- 6. SYPIALNIA - 11,23 m<sup>2</sup>
- 7. WC - 2,03 m<sup>2</sup>

Loggia - 4,40 m<sup>2</sup>

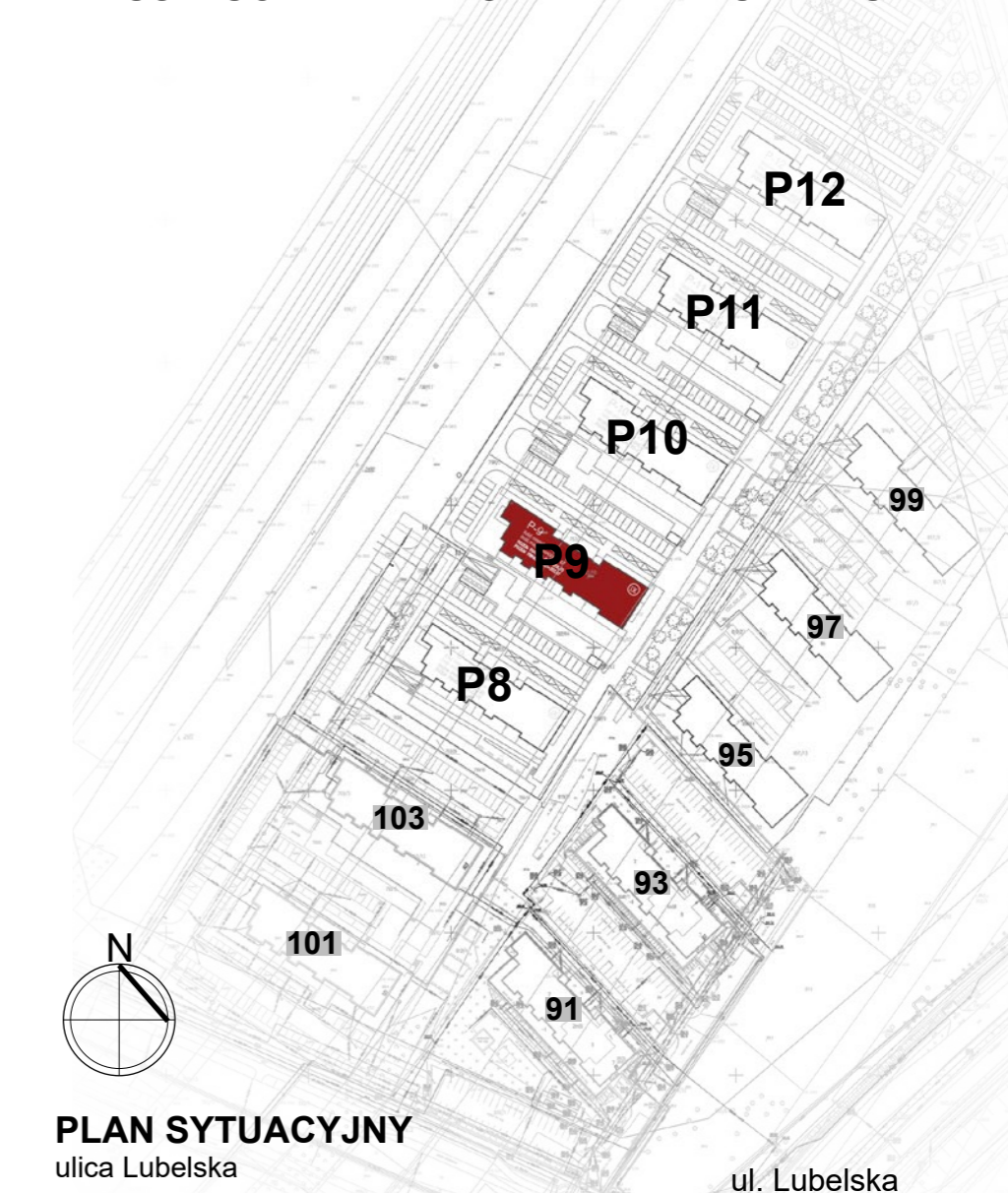


**POGLĄDOWY  
RZUT MIESZKANIA**

OPRACOWANY NA PODSTAWIE PROJEKTU BUDOWLANEGO,  
A PRZEDSTAWIONA ARANŻACJA JEST PRZYKŁADOWA.  
POWIERZCHNIE MOGĄ ULEĆ ZMIANIE NA ETAPIE REALIZACJI.  
WYMIARY PODANO W STANIE SUROWYM BEZ UWZGLĘDNIANIA  
TYNKÓW.



**USYTUOWANIE MIESZKANIA W BUDYNKU**



**PLAN SYTUACYJNY**  
ulica Lubelska