



**NUMER MIESZKANIA**

**86**

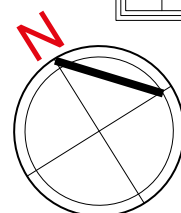
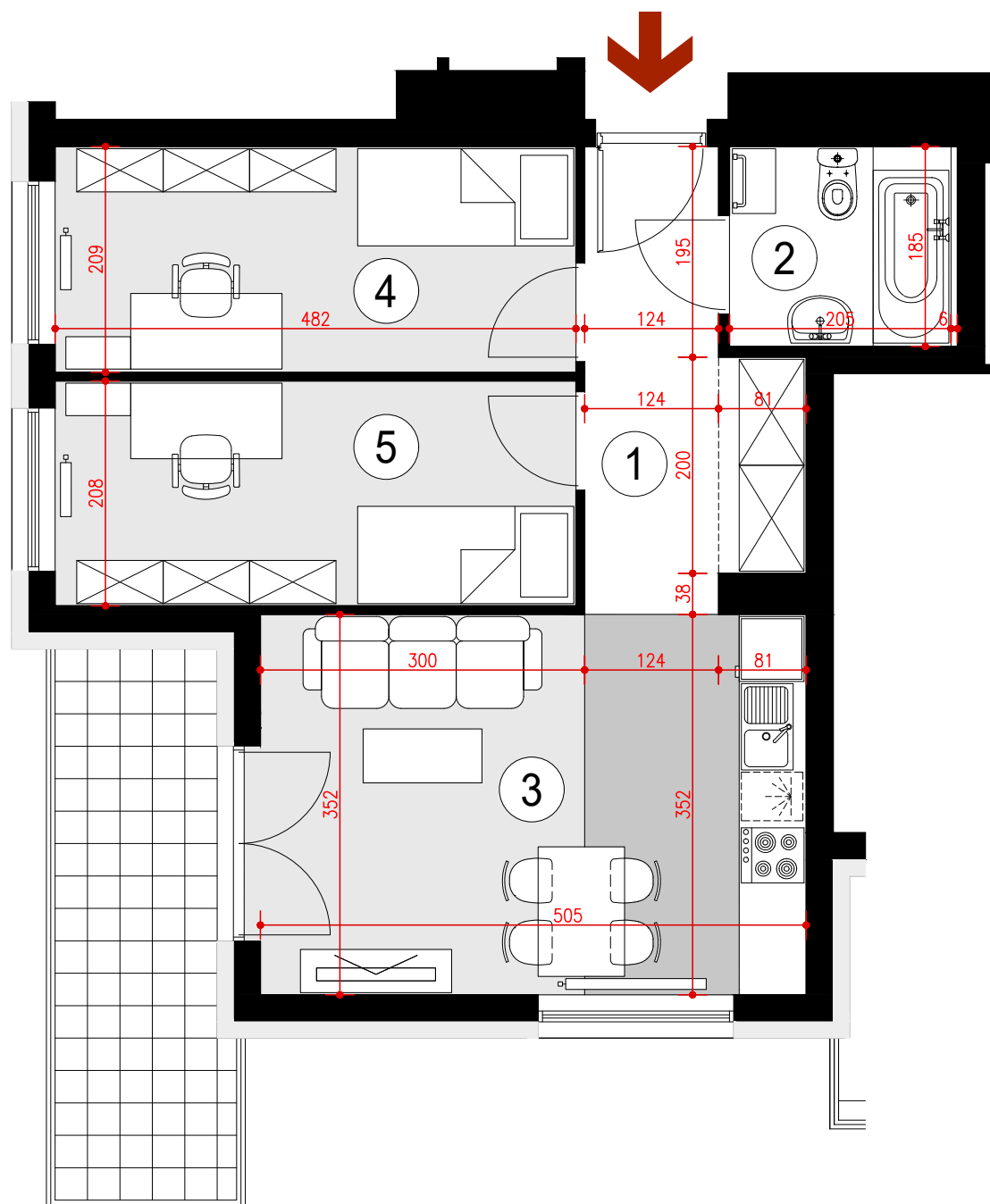
**BUDYNEK P9**

VI PIĘTRO, KLATKA 2  
MIESZKANIE 3 POKOJOWE  
POWIERZCHNIA 47,96 m<sup>2</sup>

**ZESTAWIENIE POWIERZCHNI**

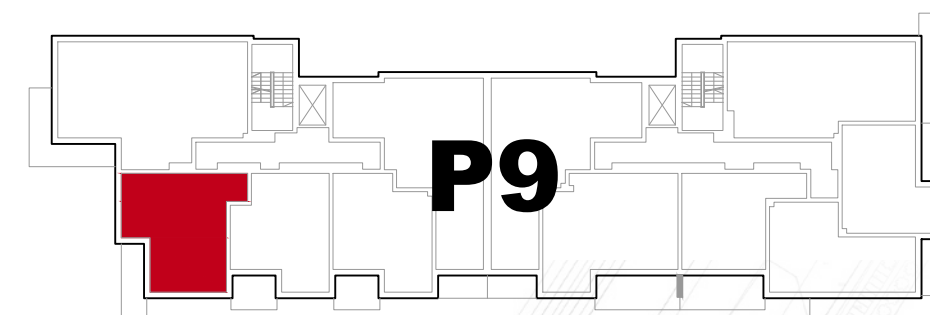
- 1. HALL - 6,92 m<sup>2</sup>
- 2. ŁAZIENKA - 3,67 m<sup>2</sup>
- 3. POKÓJ Z ANEKSEM KUCHENNYM - 17,54 m<sup>2</sup>
- 4. SYPIALNIA - 9,94 m<sup>2</sup>
- 5. SYPIALNIA - 9,89 m<sup>2</sup>

Balkon - 7,92 m<sup>2</sup>



**POGLĄDOWY  
RZUT MIESZKANIA**

OPRACOWANY NA PODSTAWIE PROJEKTU BUDOWLANEGO,  
A PRZEDSTAWIONA ARANŻACJA JEST PRZYKŁADOWA.  
POWIERZCHNIE MOGĄ ULEC ZMIANIE NA ETAPIE REALIZACJI.  
WYMIARY PODANO W STANIE SUROWYM BEZ UWZGLĘDNIANIA  
TYNKÓW.



**USYTUOWANIE MIESZKANIA W BUDYNKU**

