



NUMER MIESZKANIA

77

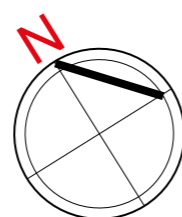
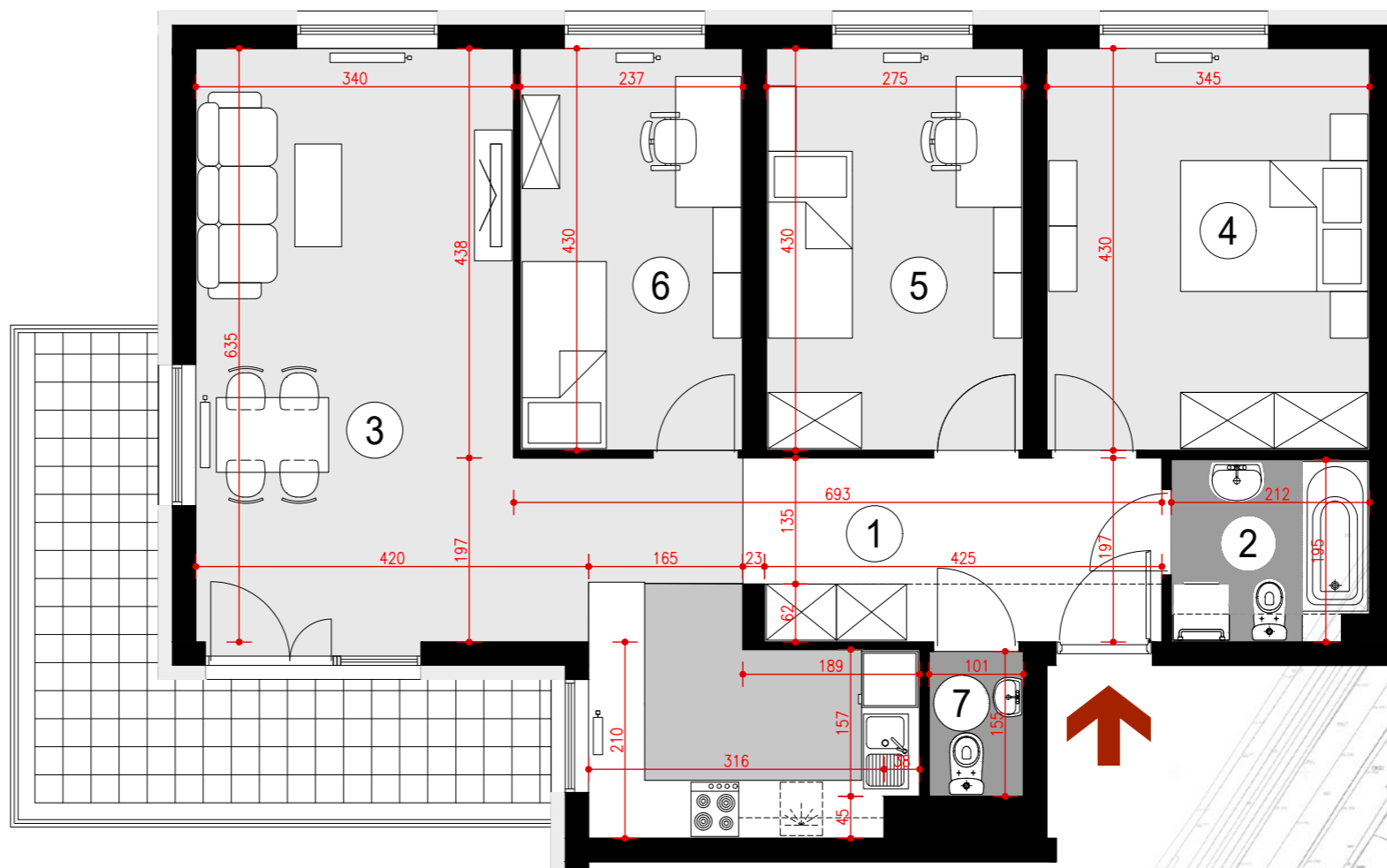
BUDYNEK P9

IV PIĘTRO, KLATKA 2
MIESZKANIE 4 POKOJOWE
POWIERZCHNIA 83,61 m²

ZESTAWIENIE POWIERZCHNI

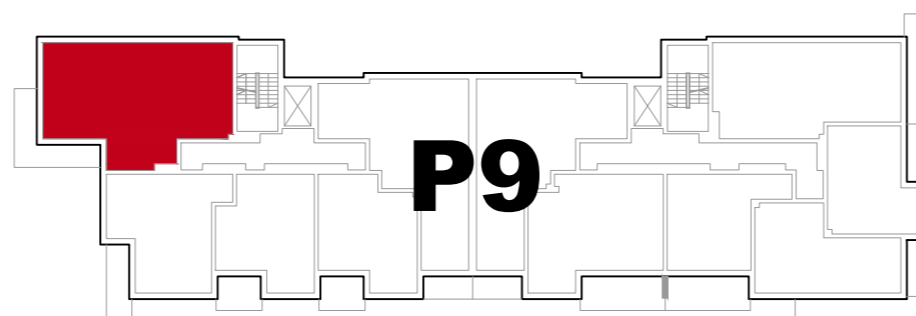
- 1. HALL - 8,68 m²
- 2. ŁAZIENKA - 3,97 m²
- 3. POKÓJ Z ANEKSEM KUCHENNYM - 33,14 m²
- 4. SYPIALNIA - 14,59 m²
- 5. SYPIALNIA - 11,60 m²
- 6. SYPIALNIA - 10,10 m²
- 7. WC - 1,53 m²

Balkon - 12,14 m²



POGLĄDOWY RZUT MIESZKANIA

OPRACOWANY NA PODSTAWIE PROJEKTU BUDOWLANEGO, A PRZEDSTAWIONA
ARANŻACJA JEST PRZYKŁADOWA.
POWIERZCHNIE MOGĄ ULEC ZMIANIE NA ETAPIE REALIZACJI.
WYMIARY PODANO W STANIE SUROWYM BEZ UWZGLĘDNIANIA TYNKÓW.



USYTUOWANIE MIESZKANIA W BUDYNKU



PLAN SYTUACYJNY
ulica Lubelska

