



NUMER MIESZKANIA

55

BUDYNEK P9

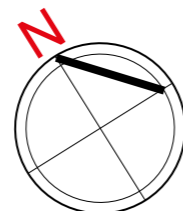
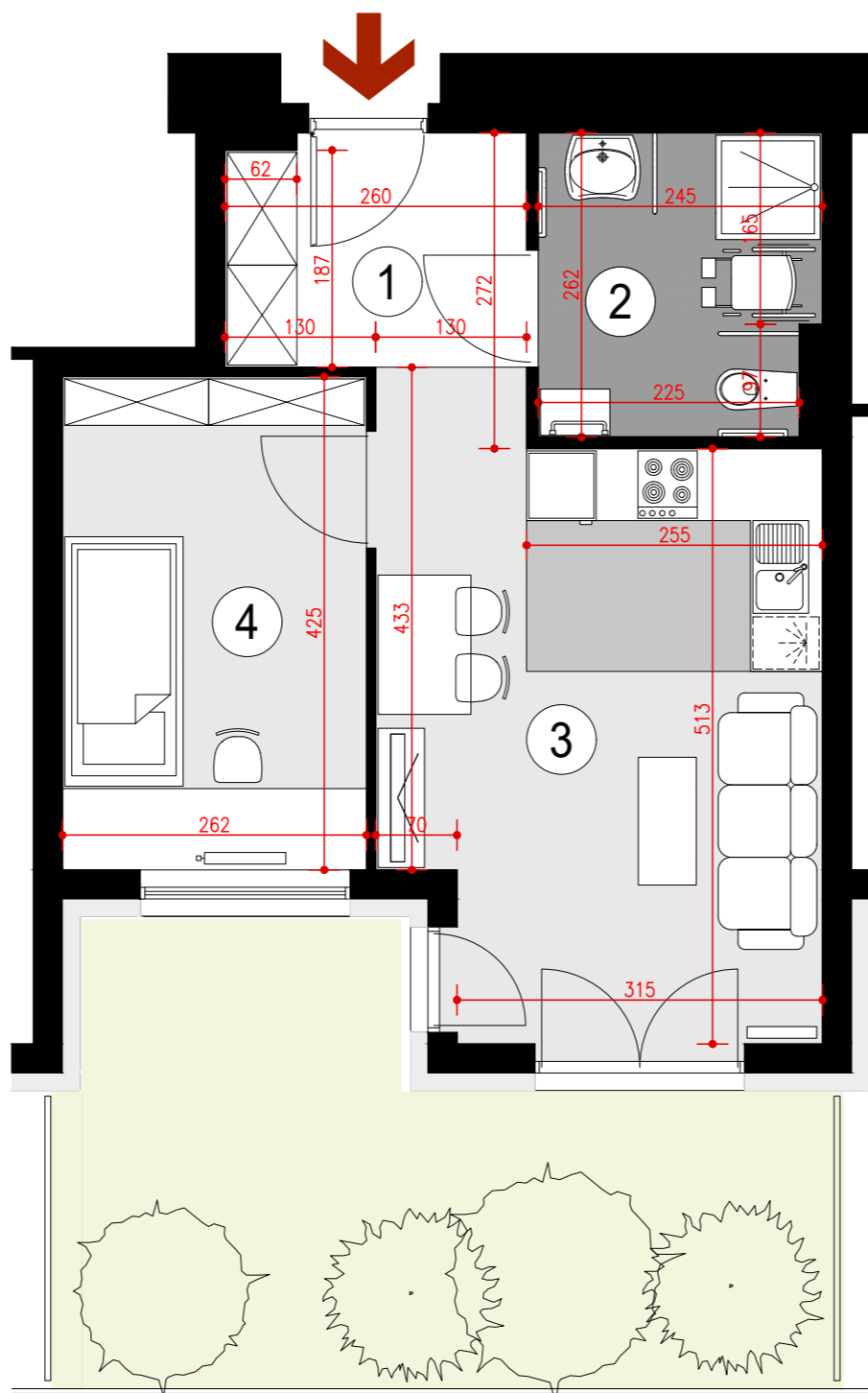
**PARTER, KLATKA 2
MIESZKANIE 2 POKOJOWE
POWIERZCHNIA 41,57 m²**

ZESTAWIENIE POWIERZCHNI

- 1. HALL - 5,08 m²
- 2. ŁAZIENKA - 6,14 m²
- 3. POKÓJ Z ANEKSEM KUCHENNYM - 19,40 m²
- 4. SYPIALNIA - 10,95 m²

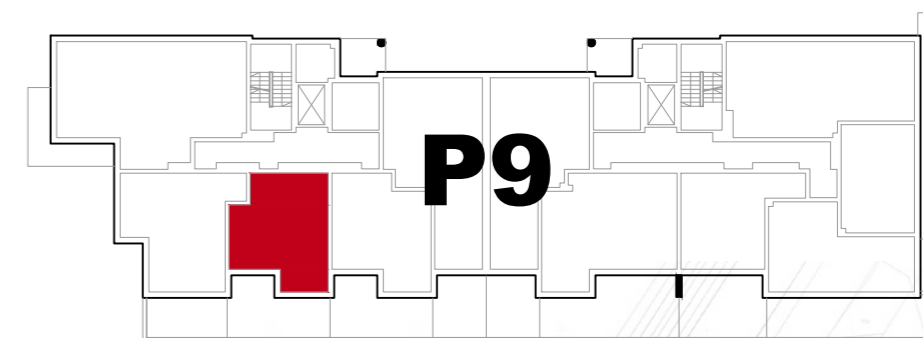
Taras zielony - 21,60 m²

Mieszkanie przystosowane dla osób niepełnosprawnych



POGLĄDOWY RZUT MIESZKANIA

OPRACOWANY NA PODSTAWIE PROJEKTU BUDOWLANEGO, A PRZEDSTAWIONA ARANŻACJA JEST PRZYKŁADOWA.
POWIERZCHNIE MOGĄ ULEC ZMIANIE NA ETAPIE REALIZACJI.
WYMIARY PODANO W STANIE SUROWYM BEZ UWZGLĘDNIANIA TYNKÓW.



USYTUOWANIE MIESZKANIA W BUDYNKU

