



NUMER MIESZKANIA

53

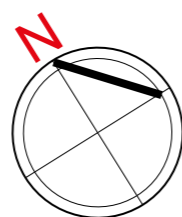
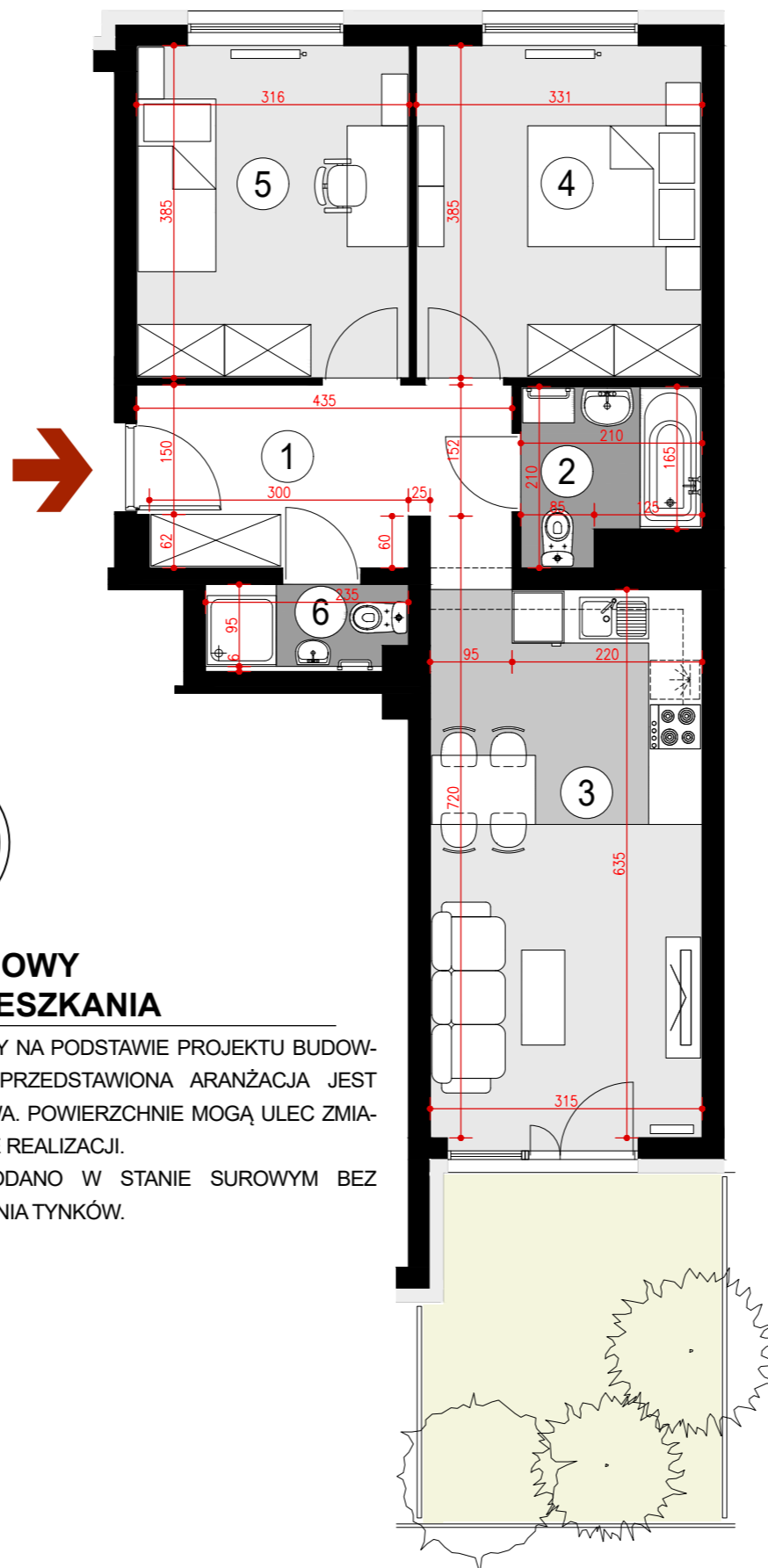
BUDYNEK P9

PARTER, KLATKA 2
MIESZKANIE 3 POKOJOWE
POWIERZCHNIA 59,19 m²

ZESTAWIENIE POWIERZCHNI

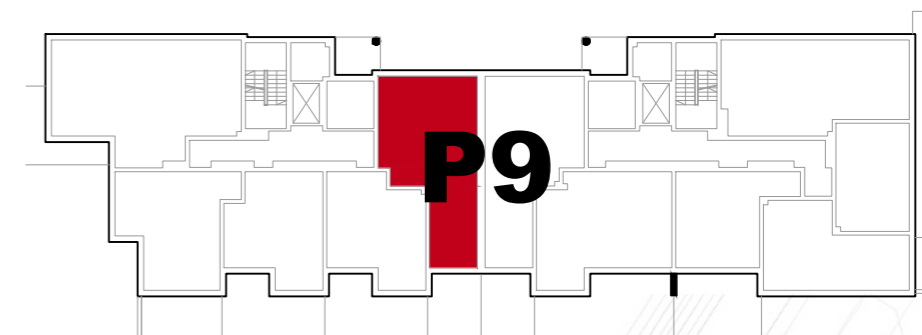
1. HALL - 9,11 m²
2. ŁAZIENKA - 3,80 m²
3. POKÓJ Z ANEKSEM KUCHENNYM - 19,62 m²
4. SYPIALNIA - 12,60 m²
5. SYPIALNIA - 12,03 m²
6. WC - 2,03 m²

Taras zielony - 13,80 m²

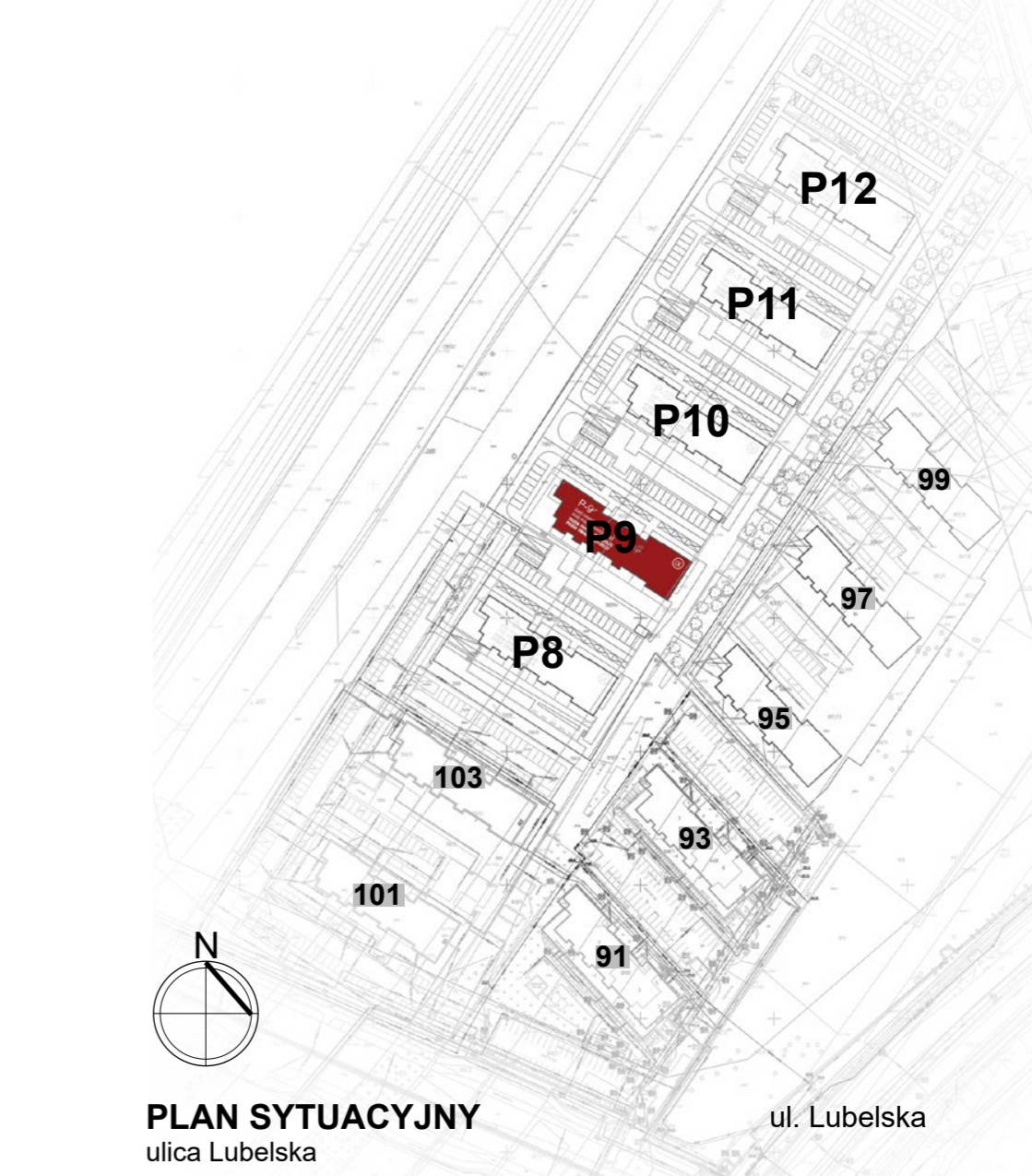


POGLĄDOWY RZUT MIESZKANIA

OPRACOWANY NA PODSTAWIE PROJEKTU BUDOWLANEGO, A PRZEDSTAWIONA ARANŻACJA JEST PRZYKŁADOWA. POWIERZCHNIE MOGĄ ULEC ZMIANIE NA ETAPIE REALIZACJI. WYMIARY PODANO W STANIE SUROWYM BEZ UWZGLĘDNIANIA TYNKÓW.



USYTUOWANIE MIESZKANIA W BUDYNKU



PLAN SYTUACYJNY
ulica Lubelska