



NUMER MIESZKANIA

51

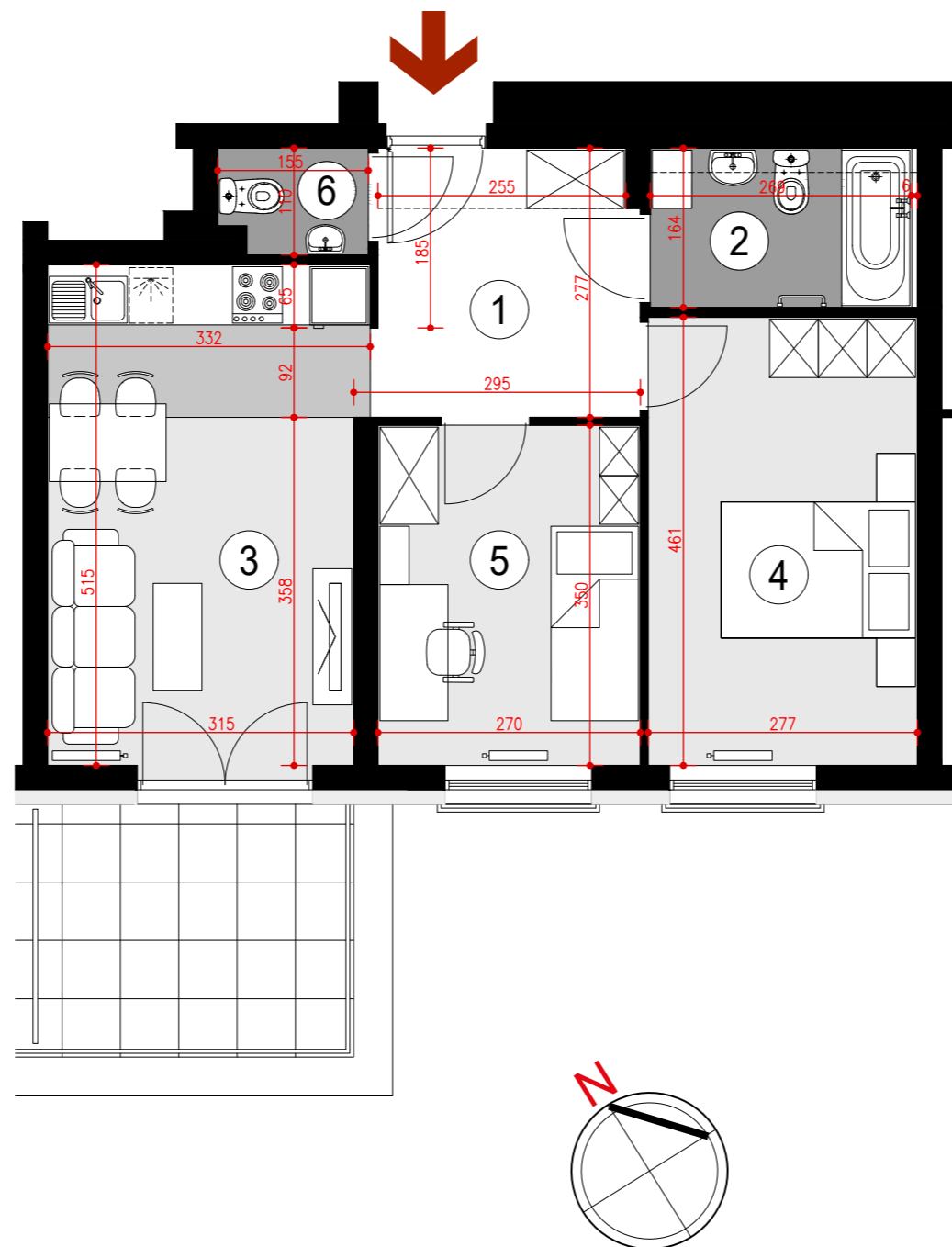
BUDYNEK P9

VIII PIĘTRO, KLATKA 1
MIESZKANIE 3 POKOJOWE
POWIERZCHNIA 51,44 m²

ZESTAWIENIE POWIERZCHNI

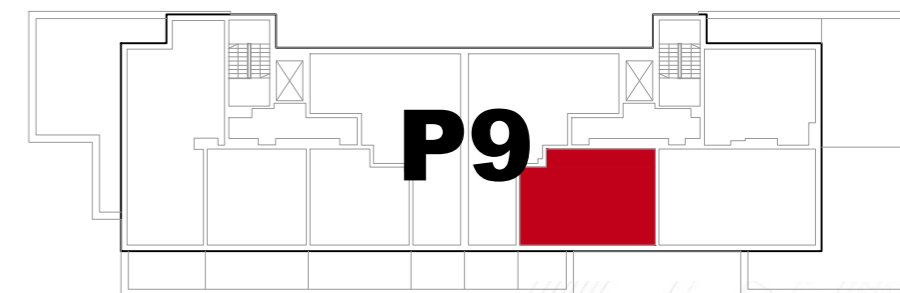
1. HALL - 7,41 m²
2. ŁAZIENKA - 4,32 m²
3. POKÓJ Z ANEKSEM KUCHENNYM - 16,19 m²
4. SYPIALNIA - 12,62 m²
5. SYPIALNIA - 9,33 m²
6. WC - 1,57 m²

Taras - 8,00 m²



POGLĄDOWY RZUT MIESZKANIA

OPRACOWANY NA PODSTAWIE PROJEKTU BUDOWLANEGO, A PRZEDSTAWIONA
ARANŻACJA JEST PRZYKŁADOWA.
POWIERZCHNIE MOGĄ ULEC ZMIANIE NA ETAPIE REALIZACJI.
WYMIARY PODANO W STANIE SUROWYM BEZ UWZGLĘDNIANIA TYNKÓW.



USYTUOWANIE MIESZKANIA W BUDYNKU



PLAN SYTUACYJNY
ulica Lubelska