



NUMER MIESZKANIA

50

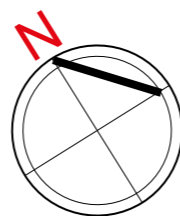
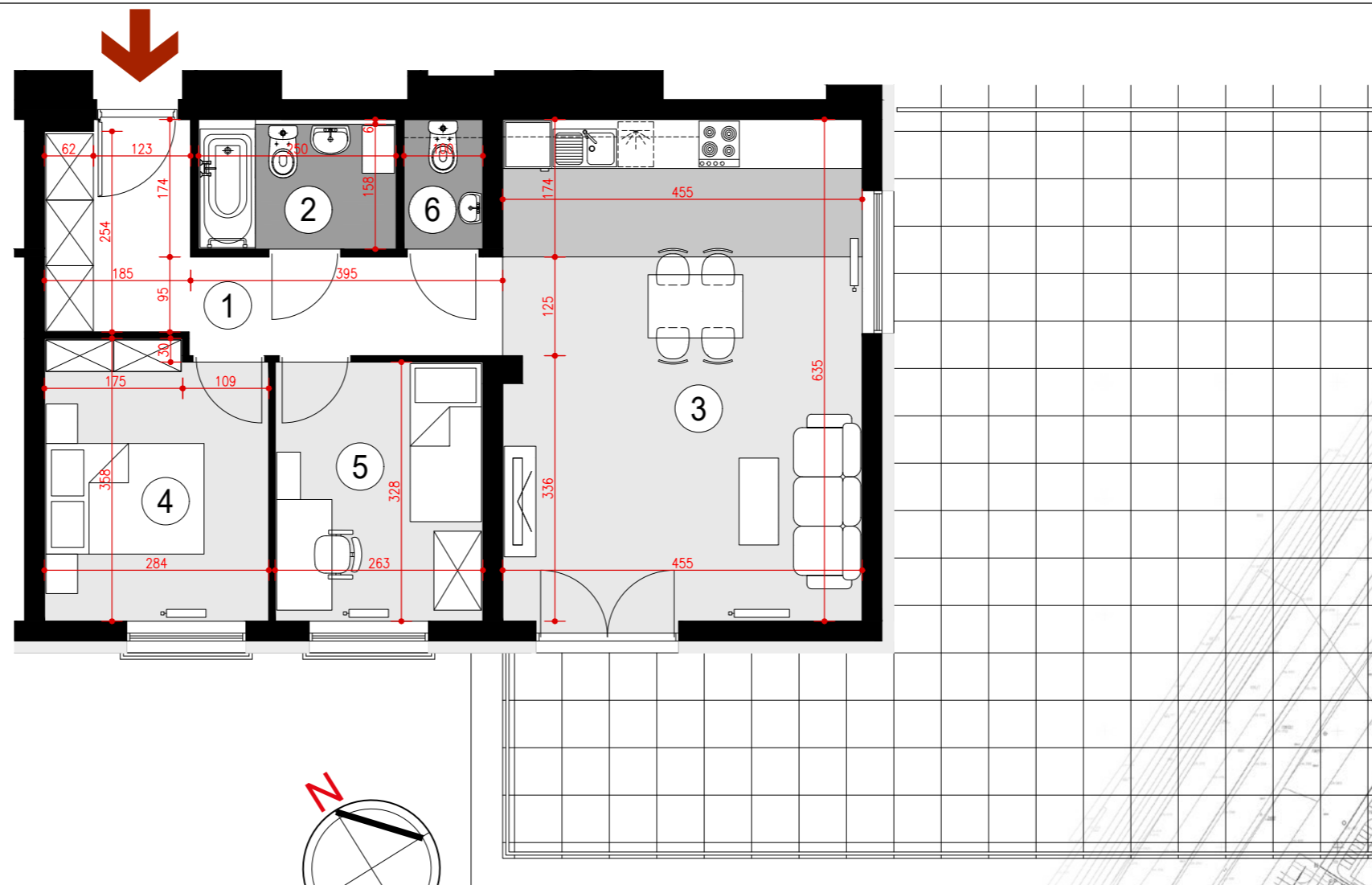
BUDYNEK P9

VIII PIĘTRO, KLATKA 1
MIESZKANIE 3 POKOJOWE
POWIERZCHNIA 61,91 m²

ZESTAWIENIE POWIERZCHNI

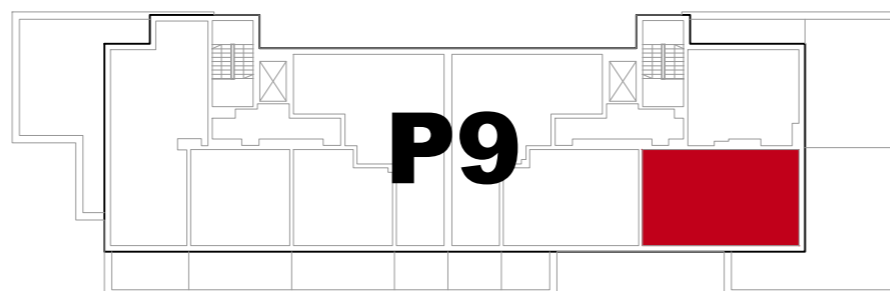
- 1. HALL - 9,78 m²
- 2. ŁAZIENKA - 3,94 m²
- 3. POKÓJ DZIENNY
Z ANEKSEM KUCHENNYM - 28,38 m²
- 4. SYPIALNIA - 9,71 m²
- 5. SYPIALNIA - 8,51 m²
- 6. WC - 1,59 m²

Taras - 69,50 m²



**POGLĄDOWY
RZUT MIESZKANIA**

OPRACOWANY NA PODSTAWIE PROJEKTU BUDOWLANEGO, A PRZEDSTAWIONA
ARANŻACJA JEST PRZYKŁADOWA.
POWIERZCHNIE MOGĄ ULEC ZMIANIE NA ETAPIE REALIZACJI.
WYMIARY PODANO W STANIE SUROWYM BEZ UWZGLĘDNIANIA TYNKÓW.



USYTUOWANIE MIESZKANIA W BUDYNKU



PLAN SYTUACYJNY
ulica Lubelska

