



NUMER MIESZKANIA

46

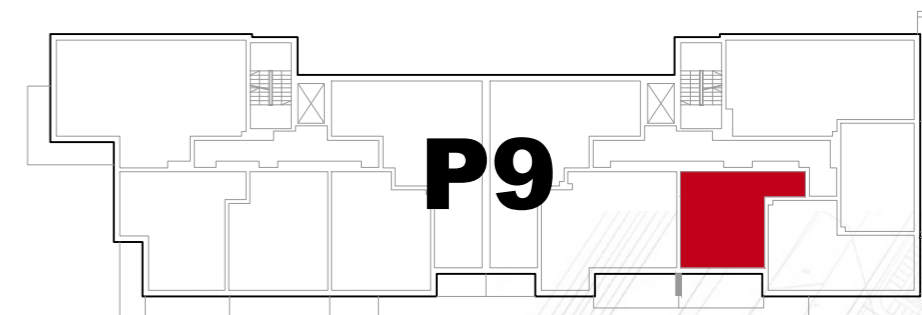
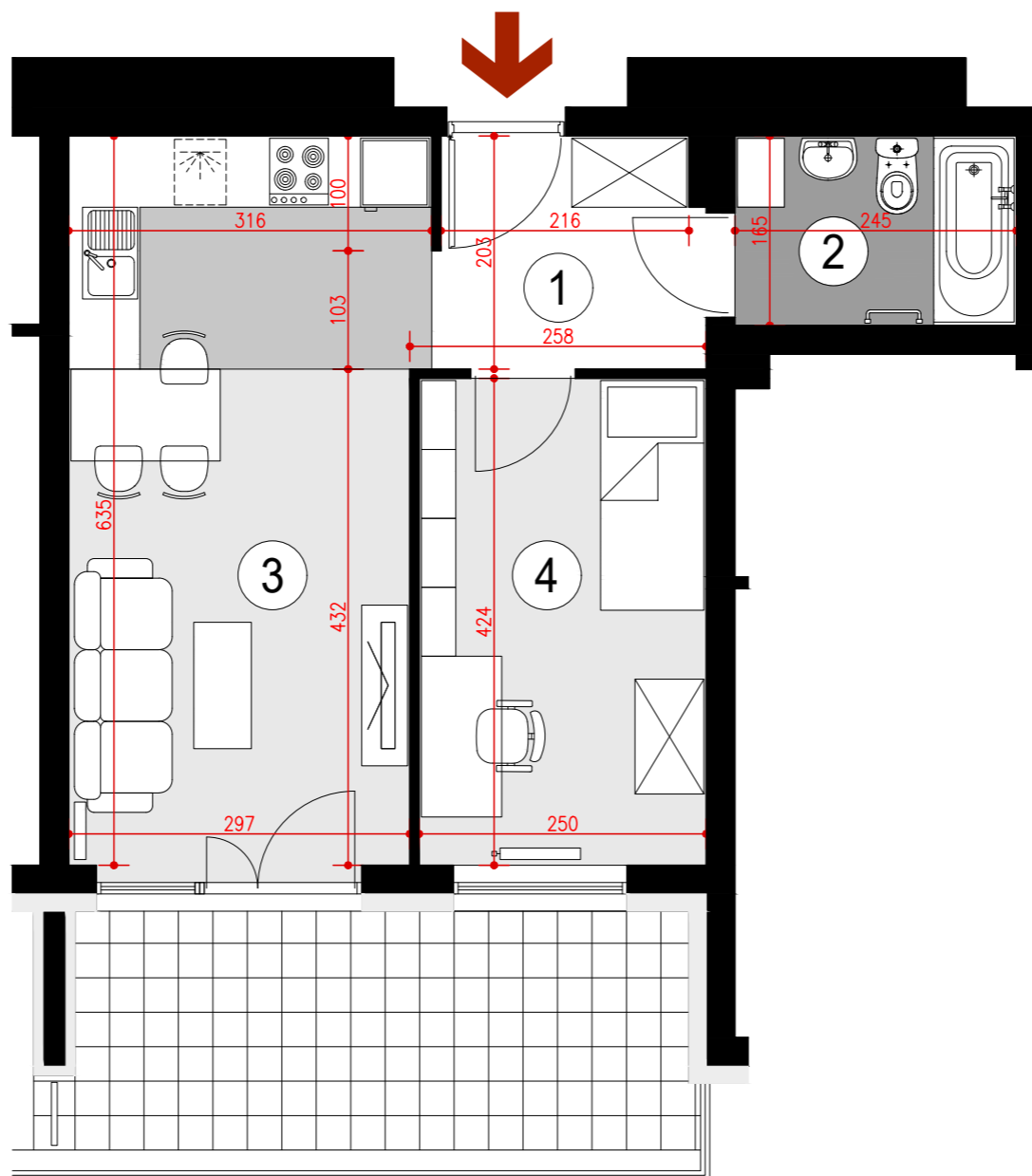
BUDYNEK P9

VII PIĘTRO, KLATKA 1
MIESZKANIE 2 POKOJOWE
POWIERZCHNIA 37,95 m²

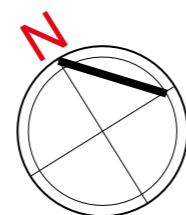
ZESTAWIENIE POWIERZCHNI

- 1. HALL - 4,52 m²
- 2. ŁAZIENKA - 3,88 m²
- 3. POKÓJ Z ANEKSEM KUCHENNYM - 19,08 m²
- 4. SYPIALNIA - 10,47 m²

Loggia - 11,28 m²



USYTUOWANIE MIESZKANIA W BUDYNKU



**POGLĄDOWY
RZUT MIESZKANIA**

OPRACOWANY NA PODSTAWIE PROJEKTU BUDOWLANEGO, A PRZEDSTAWIONA
ARANŻACJA JEST PRZYKŁADOWA.
POWIERZCHNIE MOGĄ ULEC ZMIANIE NA ETAPIE REALIZACJI.
WYMIARY PODANO W STANIE SUROWYM BEZ UWZGLĘDNIANIA TYNKÓW.



PLAN SYTUACYJNY
ulica Lubelska

