



**NUMER MIESZKANIA**

**36**

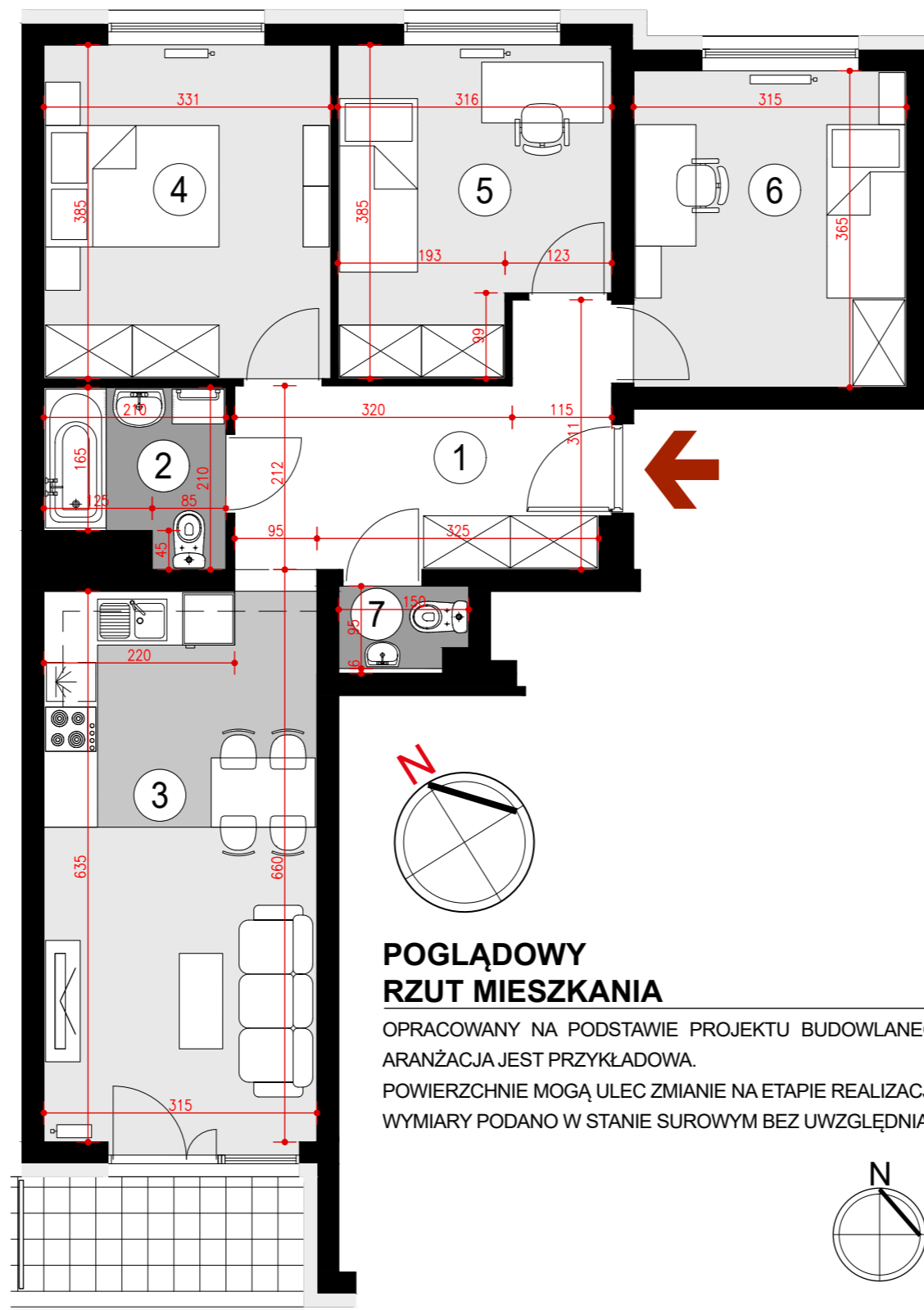
**BUDYNEK P9**

V PIĘTRO, KLATKA 1  
MIESZKANIE 4 POKOJOWE  
POWIERZCHNIA 69,74 m<sup>2</sup>

**ZESTAWIENIE POWIERZCHNI**

- 1. HALL - 10,40 m<sup>2</sup>
- 2. ŁAZIENKA - 3,80 m<sup>2</sup>
- 3. POKÓJ Z ANEKSEM KUCHENNYM - 19,62 m<sup>2</sup>
- 4. SYPIALNIA - 12,60 m<sup>2</sup>
- 5. SYPIALNIA - 10,83 m<sup>2</sup>
- 6. SYPIALNIA - 11,23 m<sup>2</sup>
- 7. WC - 1,26 m<sup>2</sup>

Loggia - 4,40 m<sup>2</sup>



**POGLĄDOWY  
RZUT MIESZKANIA**

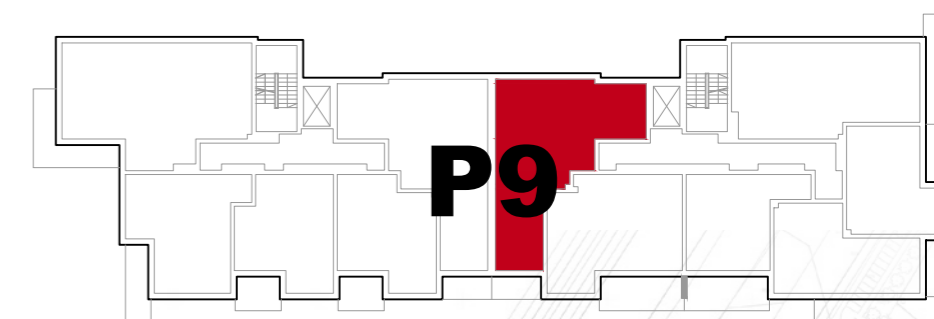
OPRACOWANY NA PODSTAWIE PROJEKTU BUDOWLANEGO, A PRZEDSTAWIONA  
ARANŻACJA JEST PRZYKŁADOWA.

POWIERZCHNIE MOGĄ ULEC ZMIANIE NA ETAPIE REALIZACJI.

WYMIARY PODANO W STANIE SUROWYM BEZ UWZGLĘDNIANIA TYNKÓW.



**PLAN SYTUACYJNY**  
ulica Lubelska



**USYTUOWANIE MIESZKANIA W BUDYNKU**

