



NUMER MIESZKANIA

28

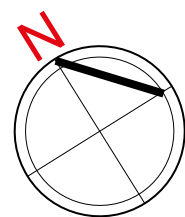
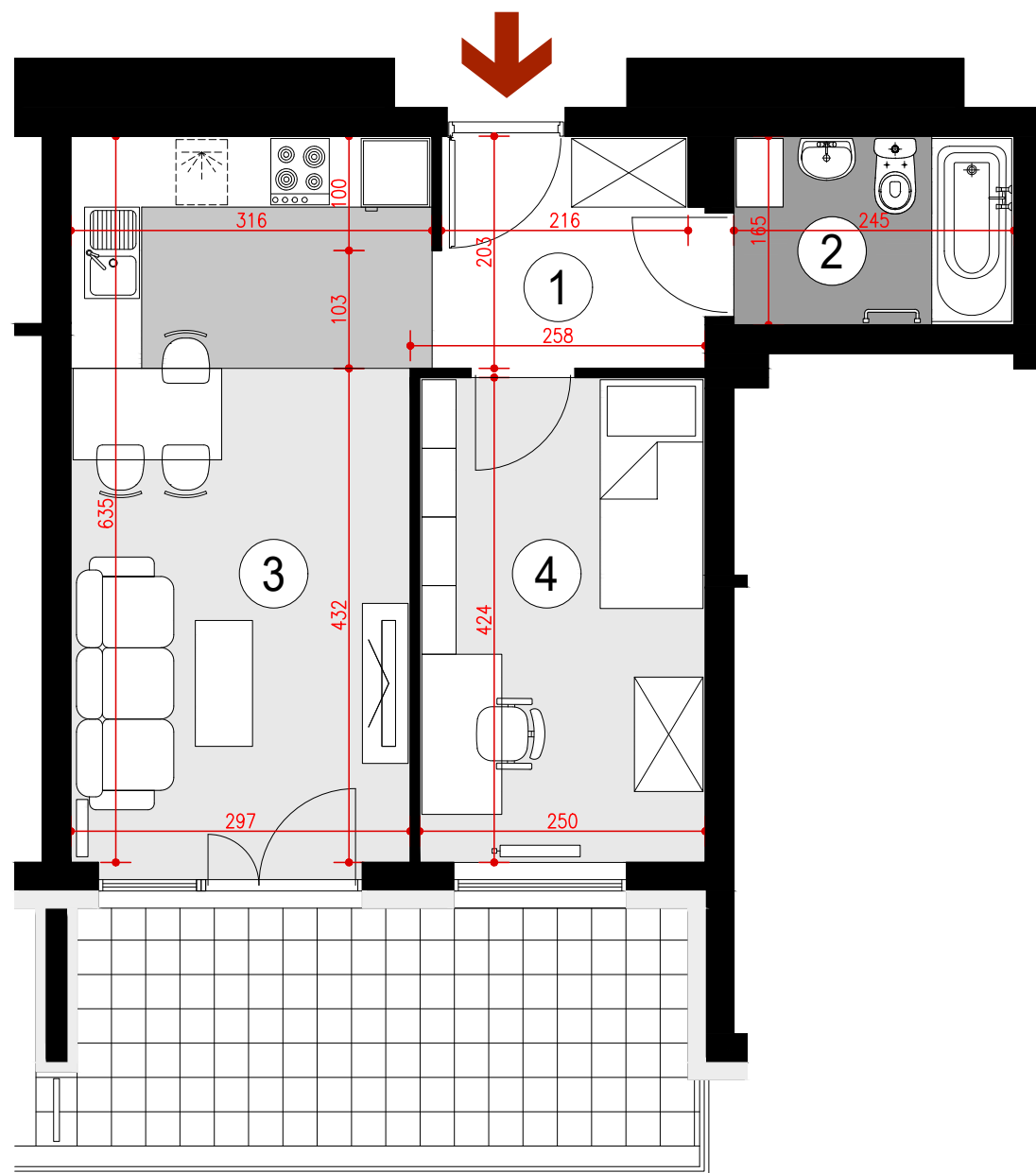
BUDYNEK P9

IV PIĘTRO, KLATKA 1
MIESZKANIE 2 POKOJOWE
POWIERZCHNIA 37,95 m²

ZESTAWIENIE POWIERZCHNI

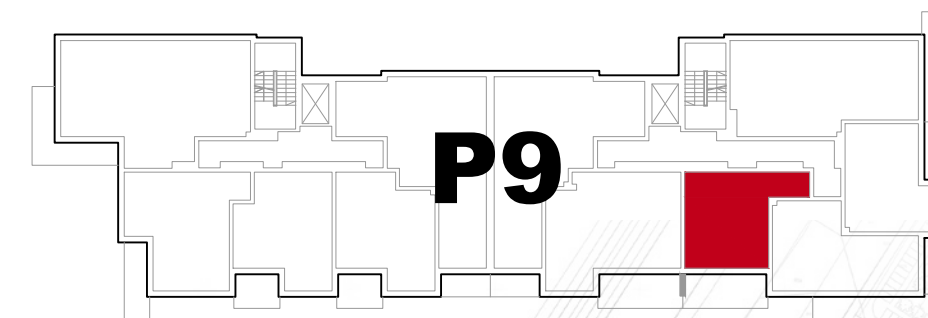
- 1. HALL - 4,52 m²
- 2. ŁAZIENKA - 3,88 m²
- 3. POKÓJ Z ANEKSEM KUCHENNYM - 19,08 m²
- 4. SYPIALNIA - 10,47 m²

Loggia - 11,28 m²



**POGLĄDOWY
RZUT MIESZKANIA**

OPRACOWANY NA PODSTAWIE PROJEKTU BUDOWLANEGO, A PRZEDSTAWIONA
ARANŻACJA JEST PRZYKŁADOWA.
POWIERZCHNIE MOGĄ ULEC ZMIANIE NA ETAPIE REALIZACJI.
WYMIARY PODANO W STANIE SUROWYM BEZ UWZGLĘDNIANIA TYNKÓW.



USYTUOWANIE MIESZKANIA W BUDYNKU

