



NUMER MIESZKANIA

24

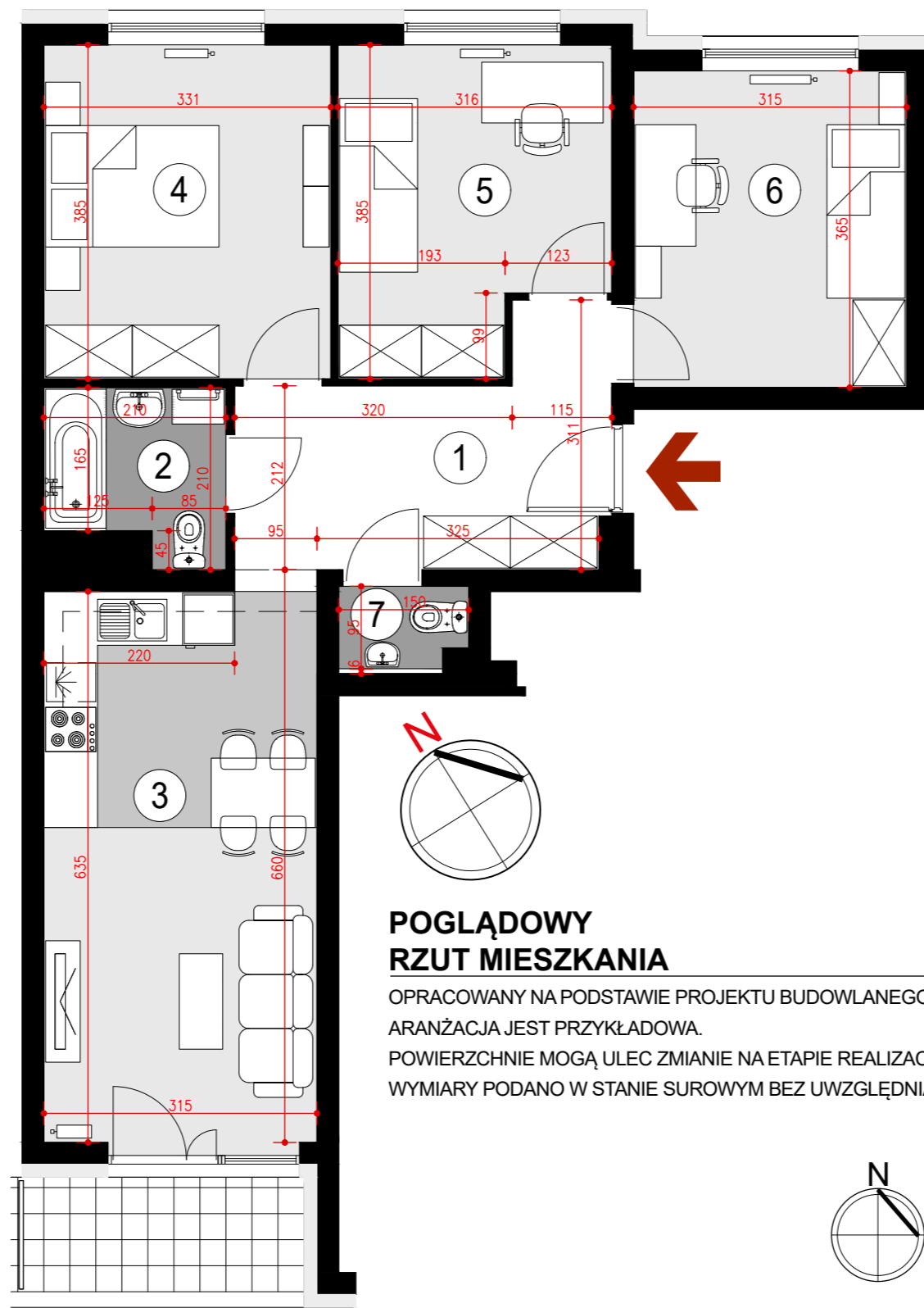
BUDYNEK P9

III PIĘTRO, KLATKA 1
MIESZKANIE 4 POKOJOWE
POWIERZCHNIA 69,74 m²

ZESTAWIENIE POWIERZCHNI

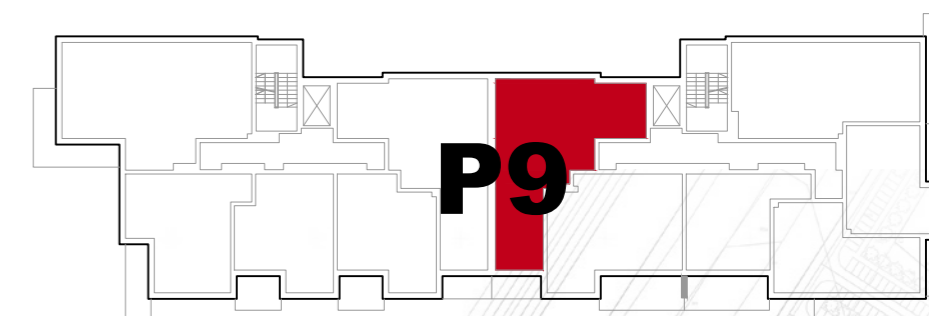
- 1. HALL - 10,40 m²
- 2. ŁAZIENKA - 3,80 m²
- 3. POKÓJ Z ANEKSEM KUCHENNYM - 19,62 m²
- 4. SYPIALNIA - 12,60 m²
- 5. SYPIALNIA - 10,83 m²
- 6. SYPIALNIA - 11,23 m²
- 7. WC - 1,26 m²

Loggia - 4,40 m²



**POGLĄDOWY
RZUT MIESZKANIA**

OPRACOWANY NA PODSTAWIE PROJEKTU BUDOWLANEGO, A PRZEDSTAWIONA
ARANŻACJA JEST PRZYKŁADOWA.
POWIERZCHNIE MOGĄ ULEC ZMIANIE NA ETAPIE REALIZACJI.
WYMIARY PODANO W STANIE SUROWYM BEZ UWZGLĘDNIANIA TYNKÓW.



USYTUOWANIE MIESZKANIA W BUDYNKU

