



**NUMER MIESZKANIA**

**14**

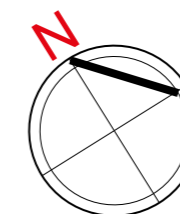
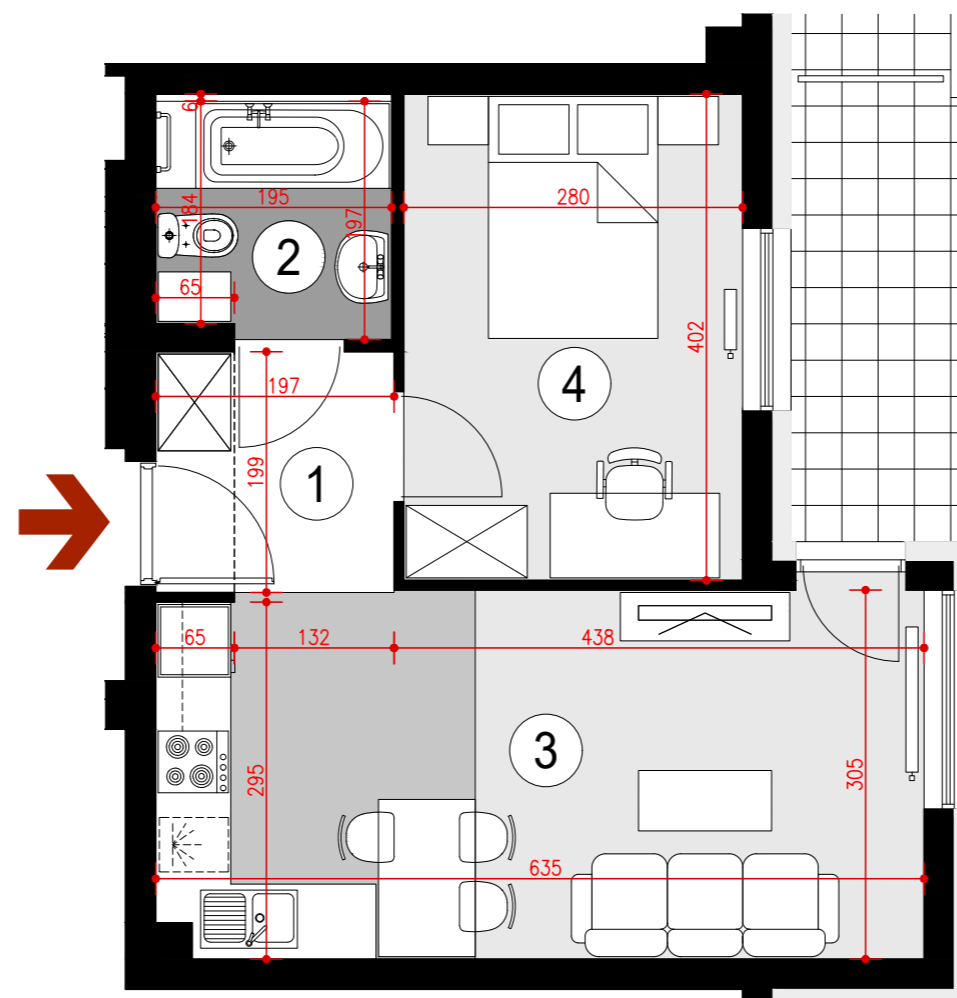
**BUDYNEK P9**

II PIĘTRO, KLATKA 1  
MIESZKANIE 2 POKOJOWE  
POWIERZCHNIA 37,53 m<sup>2</sup>

**ZESTAWIENIE POWIERZCHNI**

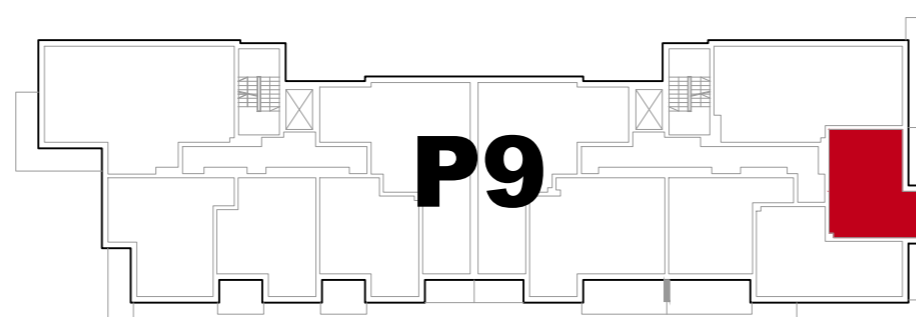
- 1. HALL - 3,88 m<sup>2</sup>
- 2. ŁAZIENKA - 3,68 m<sup>2</sup>
- 3. POKÓJ Z ANEKSEM KUCHENNYM - 18,85 m<sup>2</sup>
- 4. SYPIALNIA - 11,12 m<sup>2</sup>

Balkon - 5,68 m<sup>2</sup>



**POGLĄDOWY  
RZUT MIESZKANIA**

OPRACOWANY NA PODSTAWIE PROJEKTU BUDOWLANEGO, A PRZEDSTAWIONA  
ARANŻACJA JEST PRZYKŁADOWA.  
POWIERZCHNIE MOGĄ ULEC ZMIANIE NA ETAPIE REALIZACJI.  
WYMIARY PODANO W STANIE SUROWYM BEZ UWZGLĘDNIANIA TYNKÓW.



**USYTUOWANIE MIESZKANIA W BUDYNKU**



**PLAN SYTUACYJNY**  
ulica Lubelska

