



NUMER MIESZKANIA

11

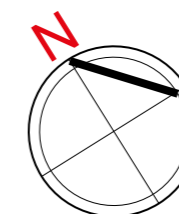
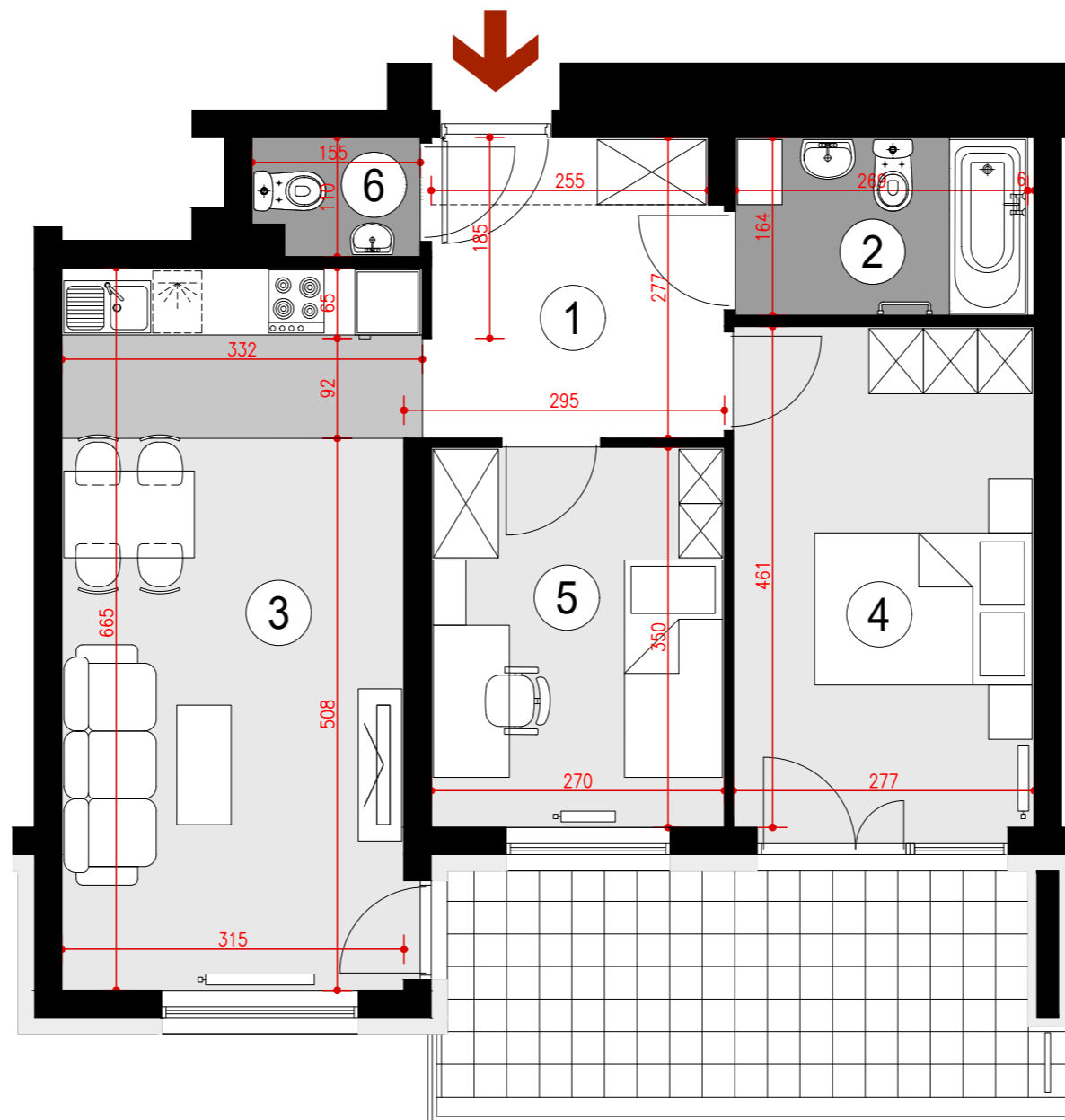
BUDYNEK P9

I PIĘTRO, KLATKA 1
MIESZKANIE 3 POKOJOWE
POWIERZCHNIA 56,10 m²

ZESTAWIENIE POWIERZCHNI

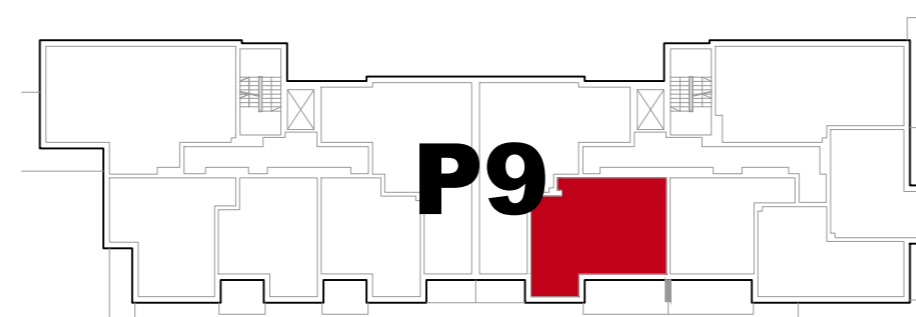
- 1. HALL - 7,41 m²
- 2. ŁAZIENKA - 4,32 m²
- 3. POKÓJ Z ANEKSEM KUCHENNYM - 20,85 m²
- 4. SYPIALNIA - 12,62 m²
- 5. SYPIALNIA - 9,33 m²
- 6. WC - 1,57 m²

Loggia - 11,28 m²



**POGLĄDOWY
RZUT MIESZKANIA**

OPRACOWANY NA PODSTAWIE PROJEKTU BUDOWLANEGO, A PRZEDSTAWIONA
ARANŻACJA JEST PRZYKŁADOWA.
POWIERZCHNIE MOGĄ ULEC ZMIANIE NA ETAPIE REALIZACJI.
WYMIARY PODANO W STANIE SUROWYM BEZ UWZGLĘDNIANIA TYNKÓW.



USYTUOWANIE MIESZKANIA W BUDYNKU



PLAN SYTUACYJNY
ulica Lubelska

