



**NUMER MIESZKANIA**

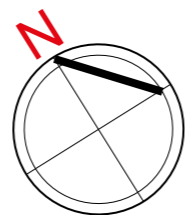
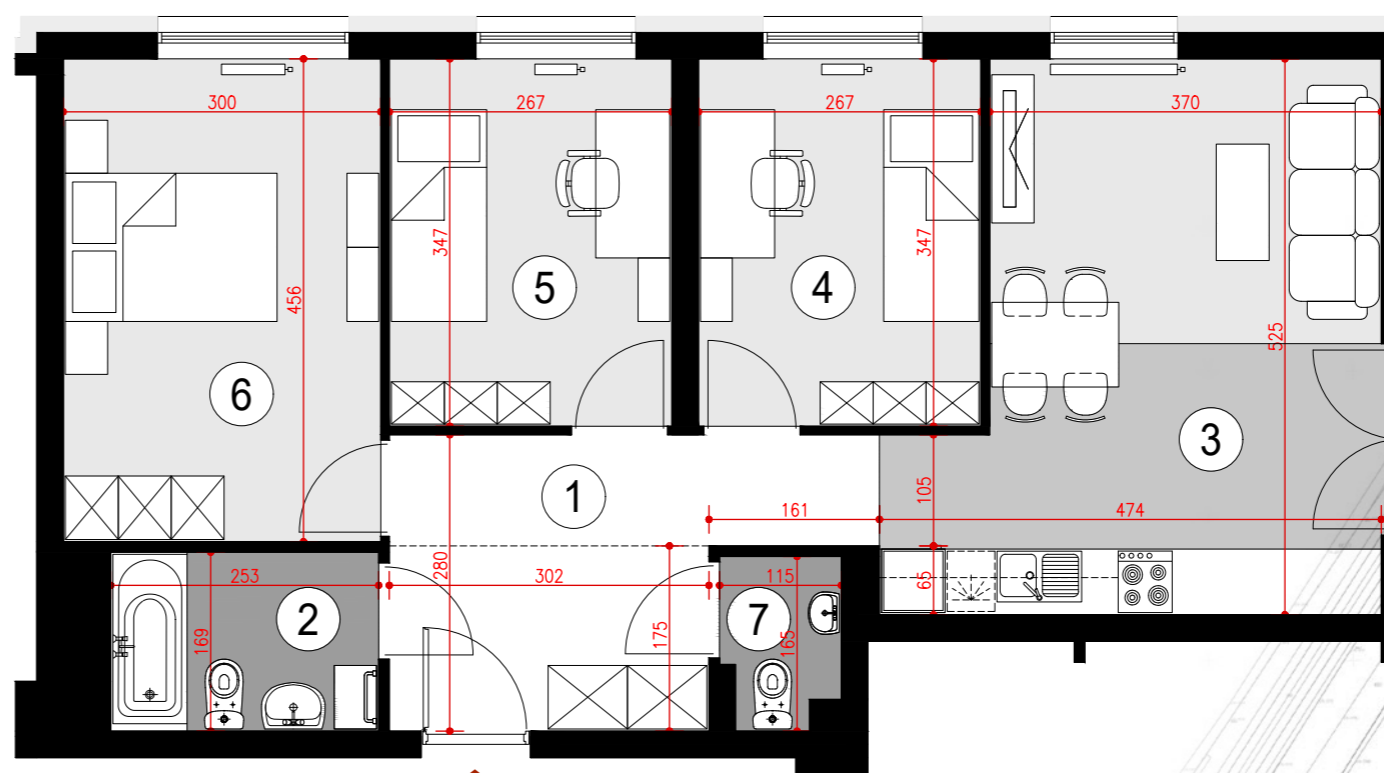
**7**

**BUDYNEK P9**  
I PIĘTRO, KLATKA 1  
MIESZKANIE 4 POKOJOWE  
POWIERZCHNIA 68,75 m<sup>2</sup>

**ZESTAWIENIE POWIERZCHNI**

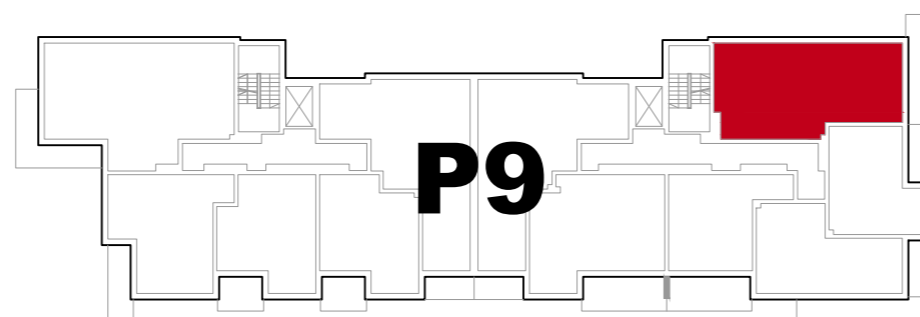
1. HALL - 10,09 m<sup>2</sup>
2. ŁAZIENKA - 4,23 m<sup>2</sup>
3. POKÓJ Z ANEKSEM KUCHENNYM - 20,92 m<sup>2</sup>
4. SYPIALNIA - 9,14 m<sup>2</sup>
5. SYPIALNIA - 9,14 m<sup>2</sup>
6. SYPIALNIA - 13,53 m<sup>2</sup>
7. WC - 1,70 m<sup>2</sup>

Balkon - 9,57 m<sup>2</sup>



**POGLĄDOWY RZUT MIESZKANIA**

OPRACOWANY NA PODSTAWIE PROJEKTU BUDOWLANEGO, A PRZEDSTAWIONA ARANŻACJA JEST PRZYKŁADOWA.  
POWIERZCHNIE MOGĄ ULEC ZMIANIE NA ETAPIE REALIZACJI.  
WYMIARY PODANO W STANIE SUROWYM BEZ UWZGLĘDNIANIA TYNKÓW.



**USYTUOWANIE MIESZKANIA W BUDYNKU**



**PLAN SYTUACYJNY**  
ulica Lubelska

