



NUMER MIESZKANIA

6

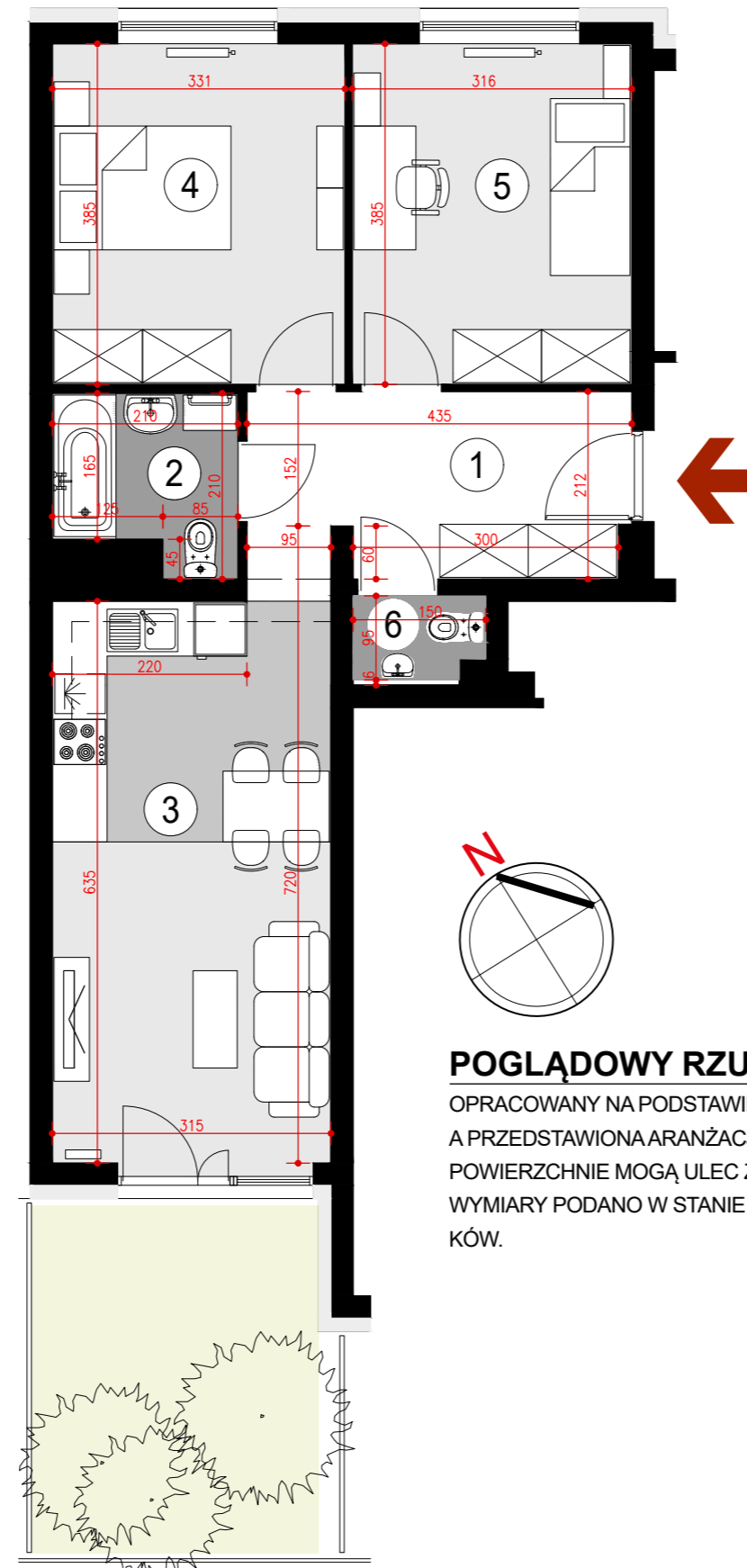
BUDYNEK P9

PARTER, KLATKA 1
MIESZKANIE 3 POKOJOWE
POWIERZCHNIA 58,42 m²

ZESTAWIENIE POWIERZCHNI

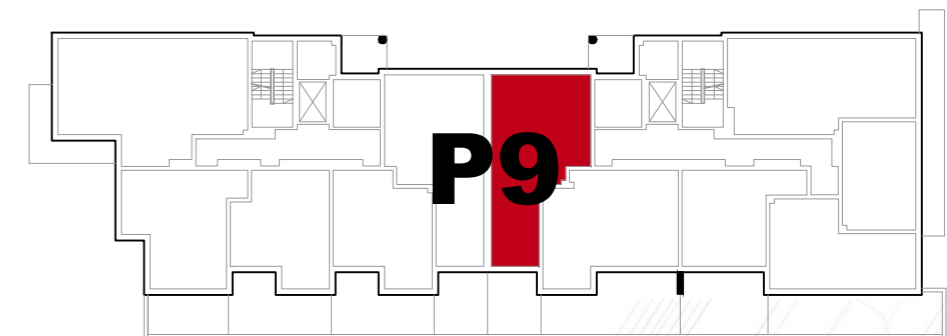
1. HALL - 9,11 m²
2. ŁAZIENKA - 3,80 m²
3. POKÓJ Z ANEKSEM KUCHENNYM - 19,62 m²
4. SYPIALNIA - 12,60 m²
5. SYPIALNIA - 12,03 m²
6. WC - 1,26 m²

Taras zielony - 13,80 m²



POGLĄDOWY RZUT MIESZKANIA

OPRACOWANY NA PODSTAWIE PROJEKTU BUDOWLANEGO,
A PRZEDSTAWIONA ARANŻACJA JEST PRZYKŁADOWA.
POWIERZCHNIE MOGĄ ULEC ZMIANIE NA ETAPIE REALIZACJI.
WYMIARY PODANO W STANIE SUROWYM BEZ UWZGLĘDNIANIA TYNKÓW.



USYTUOWANIE MIESZKANIA W BUDYNKU



PLAN SYTUACYJNY
ulica Lubelska

USYTUOWANIE MIESZKANIA W BUDYNKU

