



NUMER MIESZKANIA

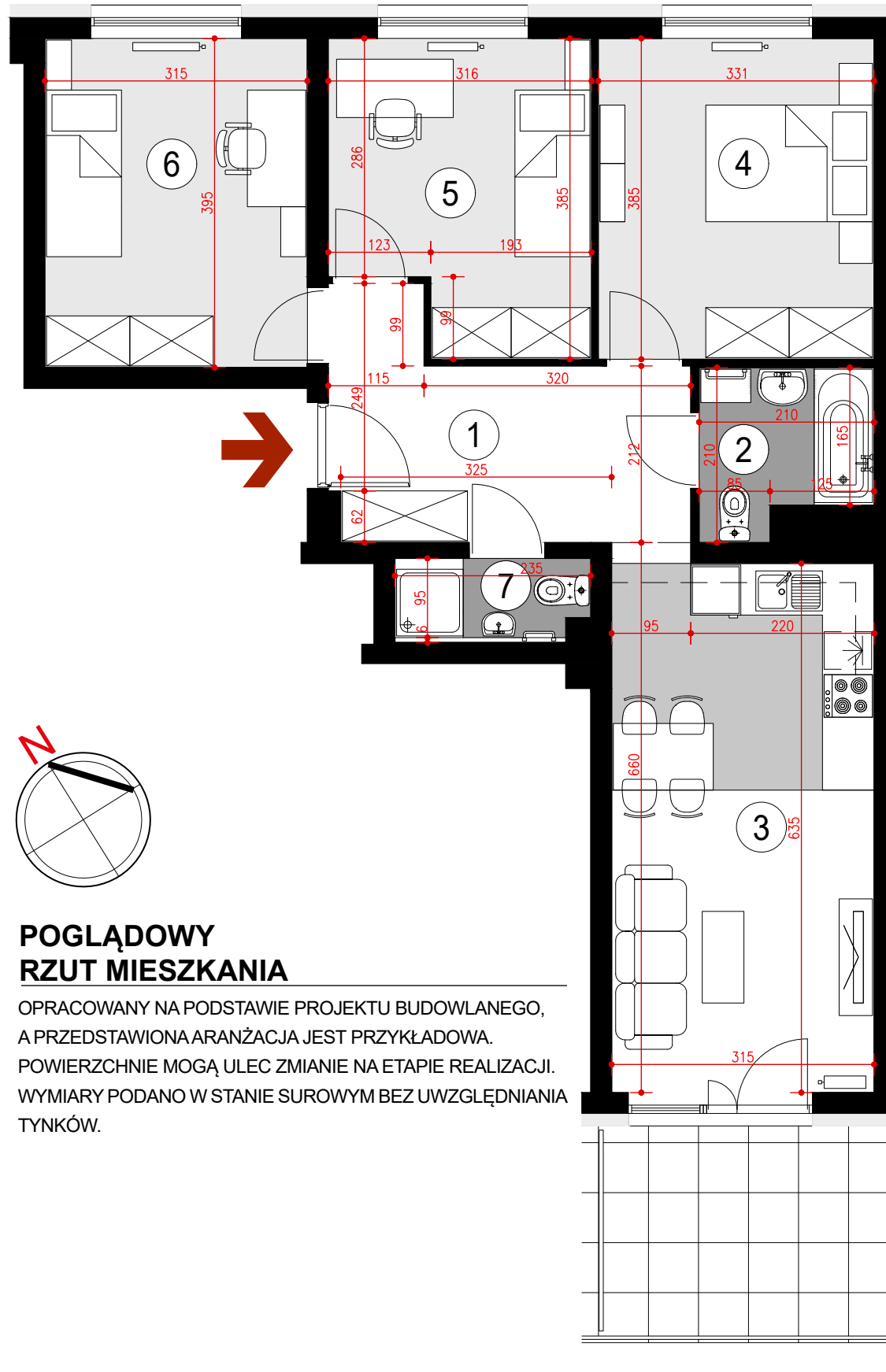
93

BUDYNEK P8
VIII PIĘTRO, KLATKA 2
MIESZKANIE 4 POKOJOWE
POWIERZCHNIA 71,44 m²

ZESTAWIENIE POWIERZCHNI

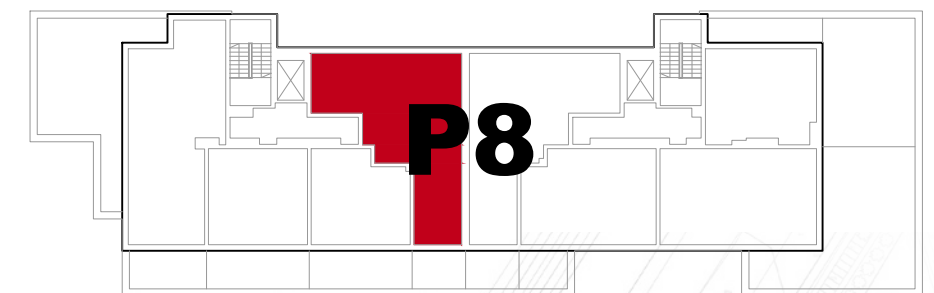
1. HALL - 10,40 m²
2. ŁAZIENKA - 3,80 m²
3. POKÓJ Z ANEKSEM KUCHENNYM - 19,62 m²
4. SYPIALNIA - 12,60 m²
5. SYPIALNIA - 10,83 m²
6. SYPIALNIA - 12,16 m²
7. WC - 2,03 m²

Taras - 8,80 m²

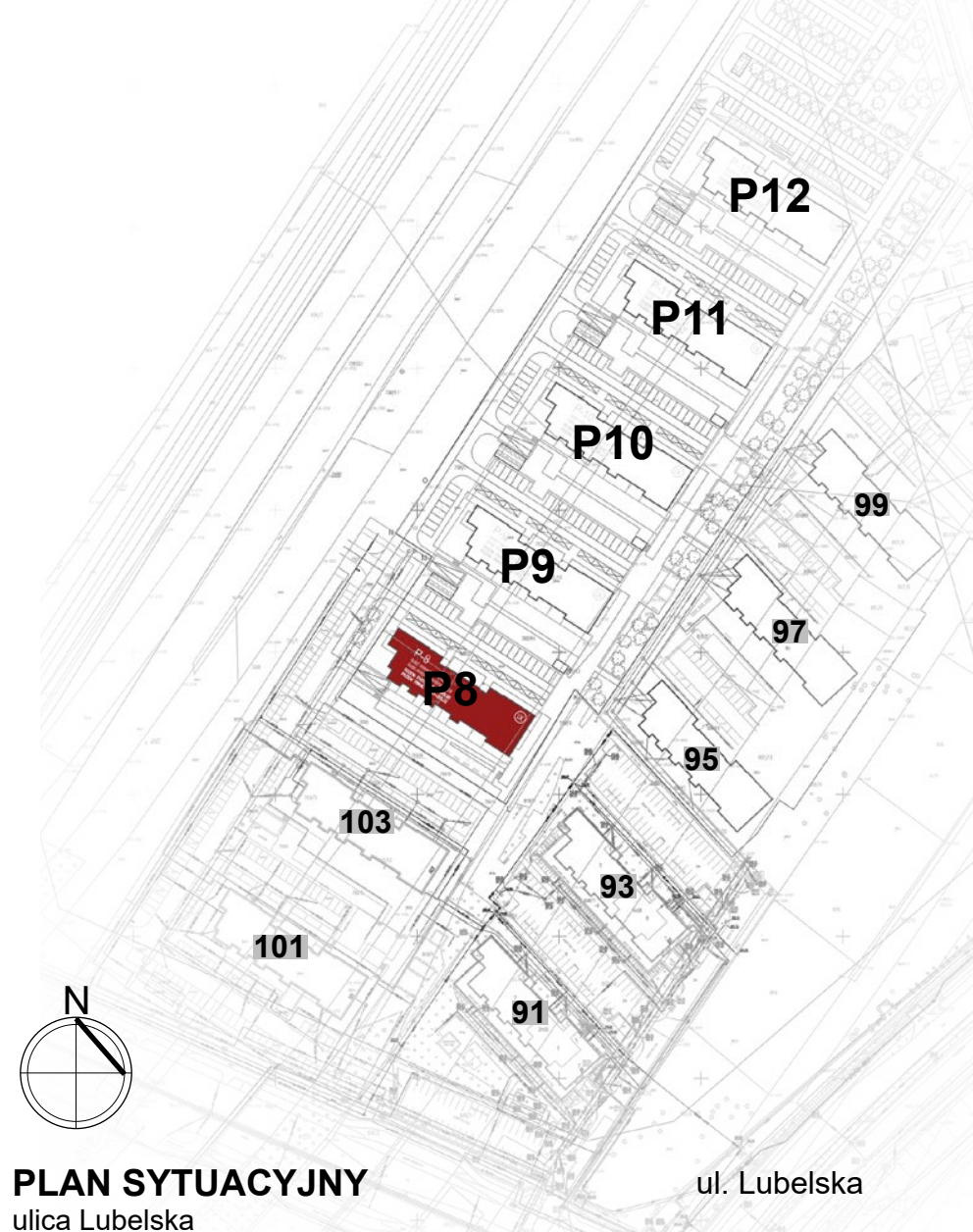


**POGLĄDOWY
RZUT MIESZKANIA**

OPRACOWANY NA PODSTAWIE PROJEKTU BUDOWLANEGO,
A PRZEDSTAWIONA ARANŻACJA JEST PRZYKŁADOWA.
POWIERZCHNIE MOGĄ ULEC ZMIANIE NA ETAPIE REALIZACJI.
WYMIARY PODANO W STANIE SUROWYM BEZ UWZGLĘDNIANIA
TYNKÓW.



USYTUOWANIE MIESZKANIA W BUDYNKU



PLAN SYTUACYJNY
ulica Lubelska