



NUMER MIESZKANIA

71

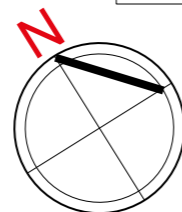
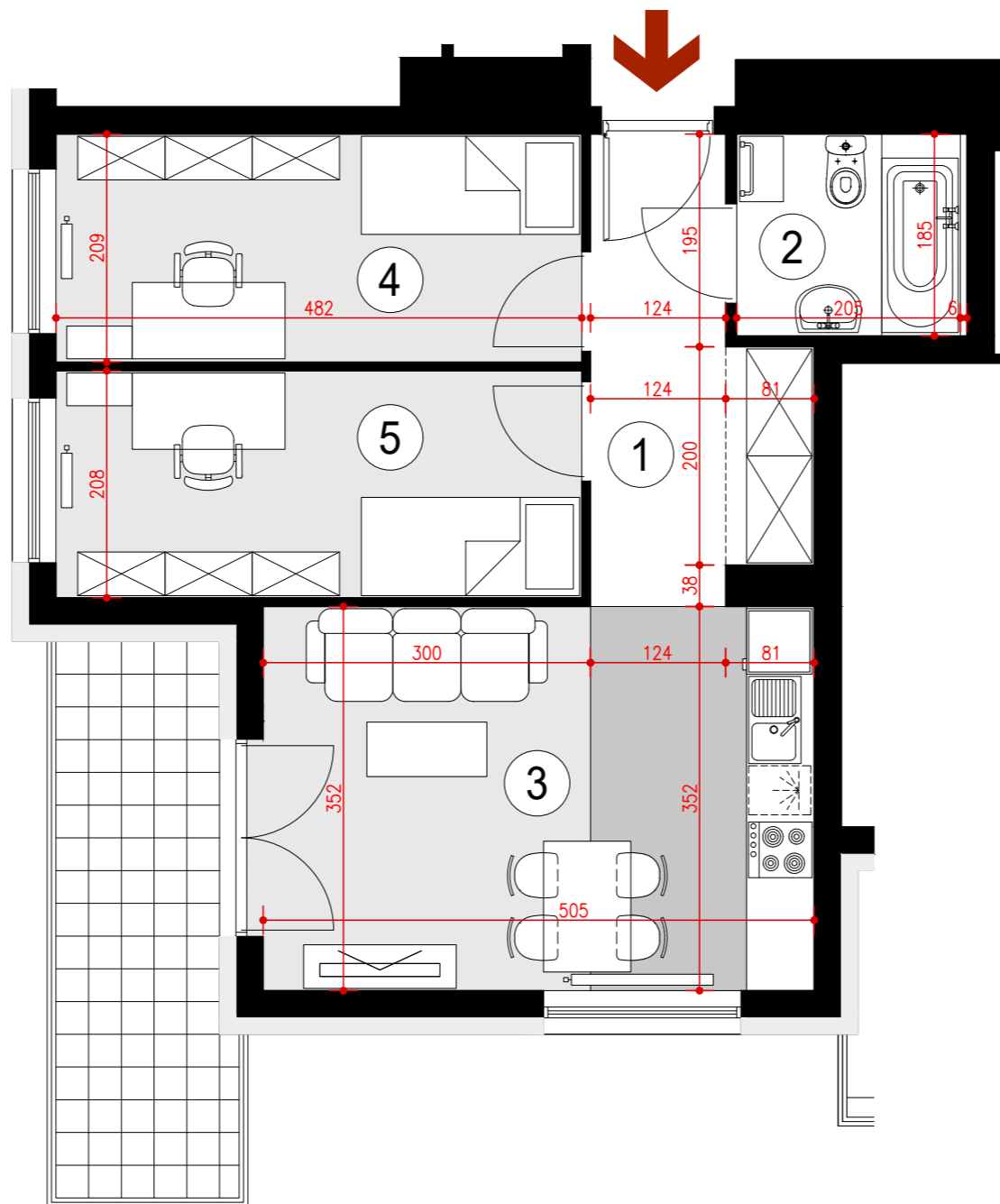
BUDYNEK P8

III PIĘTRO, KLATKA 2
MIESZKANIE 3 POKOJOWE
POWIERZCHNIA 47,96 m²

ZESTAWIENIE POWIERZCHNI

- 1. HALL - 6,92 m²
- 2. ŁAZIENKA - 3,67 m²
- 3. POKÓJ Z ANEKSEM KUCHENNYM - 17,54 m²
- 4. SYPIALNIA - 9,94 m²
- 5. SYPIALNIA - 9,89 m²

Balkon - 7,92 m²

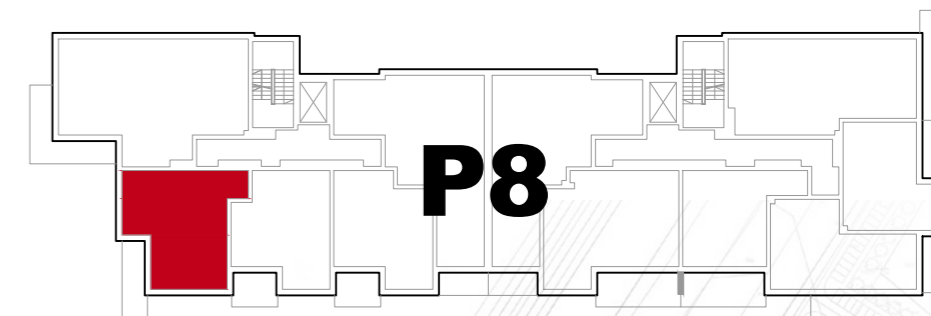


**POGLĄDOWY
RZUT MIESZKANIA**

OPRACOWANY NA PODSTAWIE PROJEKTU BUDOWLANEGO,
A PRZEDSTAWIONA ARANŻACJA JEST PRZYKŁADOWA.
POWIERZCHNIE MOGĄ ULEĆ ZMIANIE NA ETAPIE REALIZACJI.
WYMIARY PODANO W STANIE SUROWYM BEZ UWZGLĘDNIANIA
TYNKÓW.



PLAN SYTUACYJNY
ulica Lubelska



USYTUOWANIE MIESZKANIA W BUDYNKU

