



NUMER MIESZKANIA

54

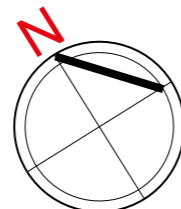
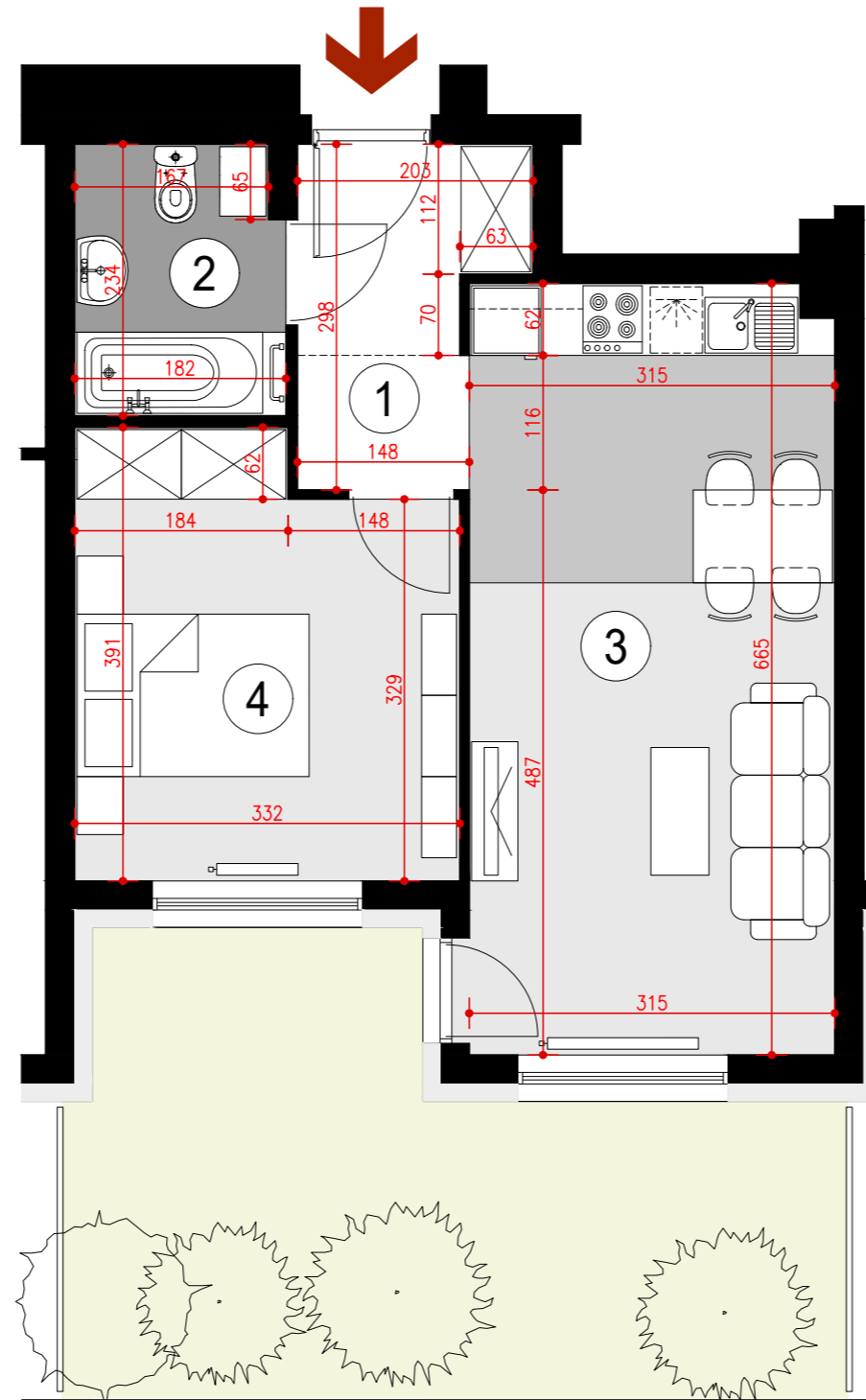
BUDYNEK P8

PARTER, KLATKA 2
MIESZKANIE 2 POKOJOWE
POWIERZCHNIA 41,51 m²

ZESTAWIENIE POWIERZCHNI

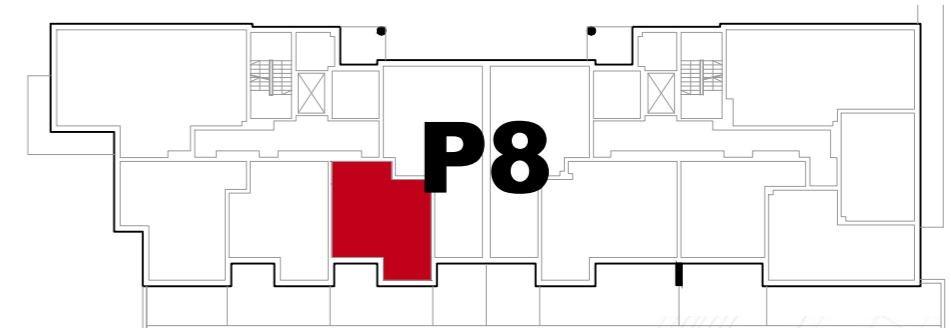
- 1. HALL - 4,91 m²
- 2. ŁAZIENKA - 4,08 m²
- 3. POKÓJ Z ANEKSEM KUCHENNYM - 20,60 m²
- 4. SYPIALNIA - 11,92 m²

Taras zielony - 21,60 m²



POGLĄDOWY RZUT MIESZKANIA

OPRACOWANY NA PODSTAWIE PROJEKTU BUDOWLANEGO, A PRZEDSTAWIONA ARANŻACJA JEST PRZYKŁADOWA.
POWIERZCHNIE MOGĄ ULEC ZMIANIE NA ETAPIE REALIZACJI.
WYMIARY PODANO W STANIE SUROWYM BEZ UWZGLĘDNIANIA TYNKÓW.



USYTUOWANIE MIESZKANIA W BUDYNKU



PLAN SYTUACYJNY
ulica Lubelska