



NUMER MIESZKANIA

44

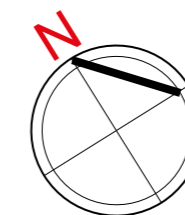
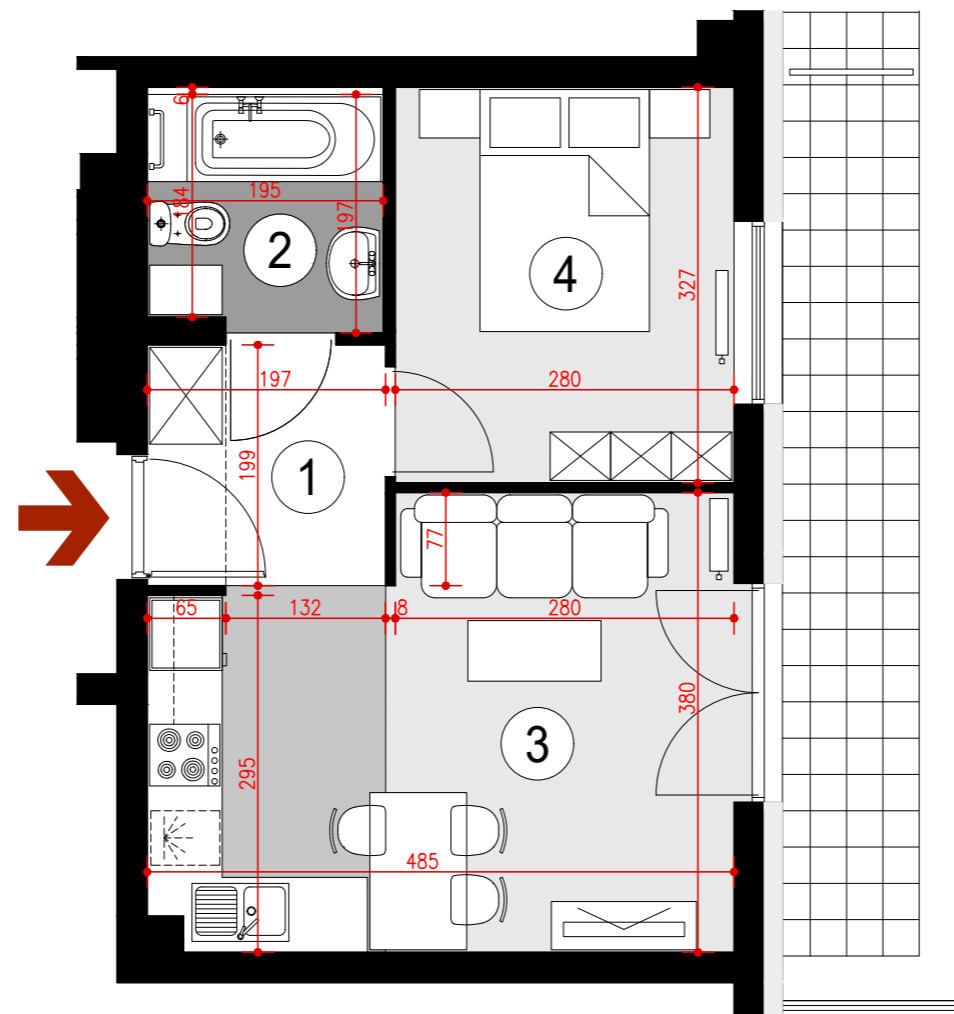
BUDYNEK P8

VII PIĘTRO, KLATKA 1
MIESZKANIE 2 POKOJOWE
POWIERZCHNIA 33,07 m²

ZESTAWIENIE POWIERZCHNI

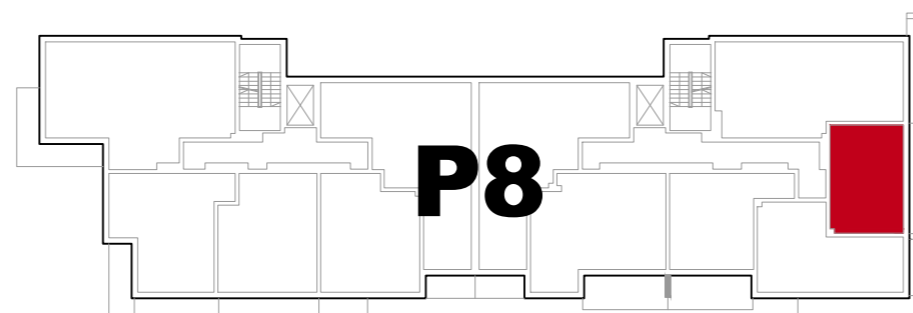
- 1. HALL - 3,88 m²
- 2. ŁAZIENKA - 3,68 m²
- 3. POKÓJ Z ANEKSEM KUCHENNYM - 16,48 m²
- 4. SYPIALNIA - 9,03 m²

Taras - 8,22 m²



**POGLĄDOWY
RZUT MIESZKANIA**

OPRACOWANY NA PODSTAWIE PROJEKTU BUDOWLANEGO, A PRZEDSTAWIONA
ARANŻACJA JEST PRZYKŁADOWA.
POWIERZCHNIE MOGĄ ULEC ZMIANIE NA ETAPIE REALIZACJI.
WYMIARY PODANO W STANIE SUROWYM BEZ UWZGLĘDNIANIA TYNKÓW.



USYTUOWANIE MIESZKANIA W BUDYNKU



PLAN SYTUACYJNY
ulica Lubelska



ul. Lubelska