



NUMER MIESZKANIA

31

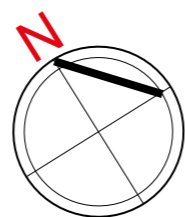
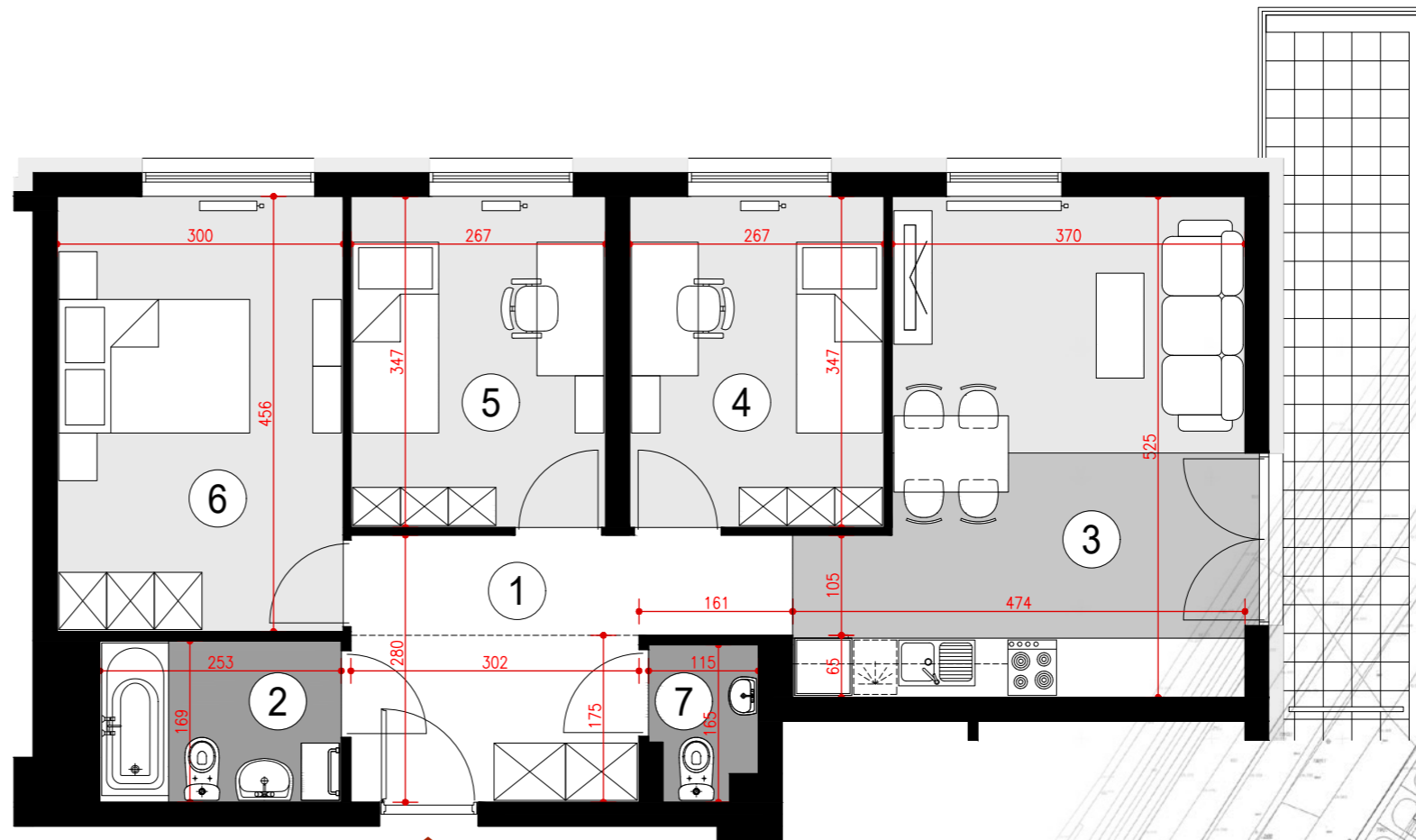
BUDYNEK P8

V PIĘTRO, KLATKA 1
MIESZKANIE 4 POKOJOWE
POWIERZCHNIA 68,75 m²

ZESTAWIENIE POWIERZCHNI

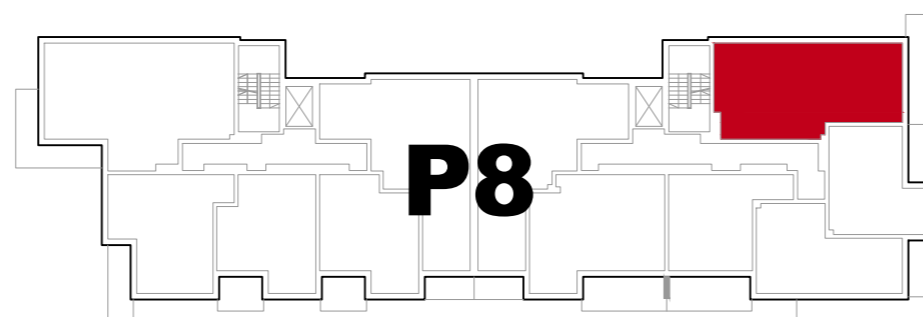
- 1. HALL - 10,09 m²
- 2. ŁAZIENKA - 4,23 m²
- 3. POKÓJ Z ANEKSEM KUCHENNYM - 20,92 m²
- 4. SYPIALNIA - 9,14 m²
- 5. SYPIALNIA - 9,14 m²
- 6. SYPIALNIA - 13,53 m²
- 7. WC - 1,70 m²

Balkon - 9,57 m²



POGLĄDOWY RZUT MIESZKANIA

OPRACOWANY NA PODSTAWIE PROJEKTU BUDOWLANEGO, A PRZEDSTAWIONA
ARANŻACJA JEST PRZYKŁADOWA.
POWIERZCHNIE MOGĄ ULEC ZMIANIE NA ETAPIE REALIZACJI.
WYMIARY PODANO W STANIE SUROWYM BEZ UWZGLĘDNIENIA TYNKÓW.

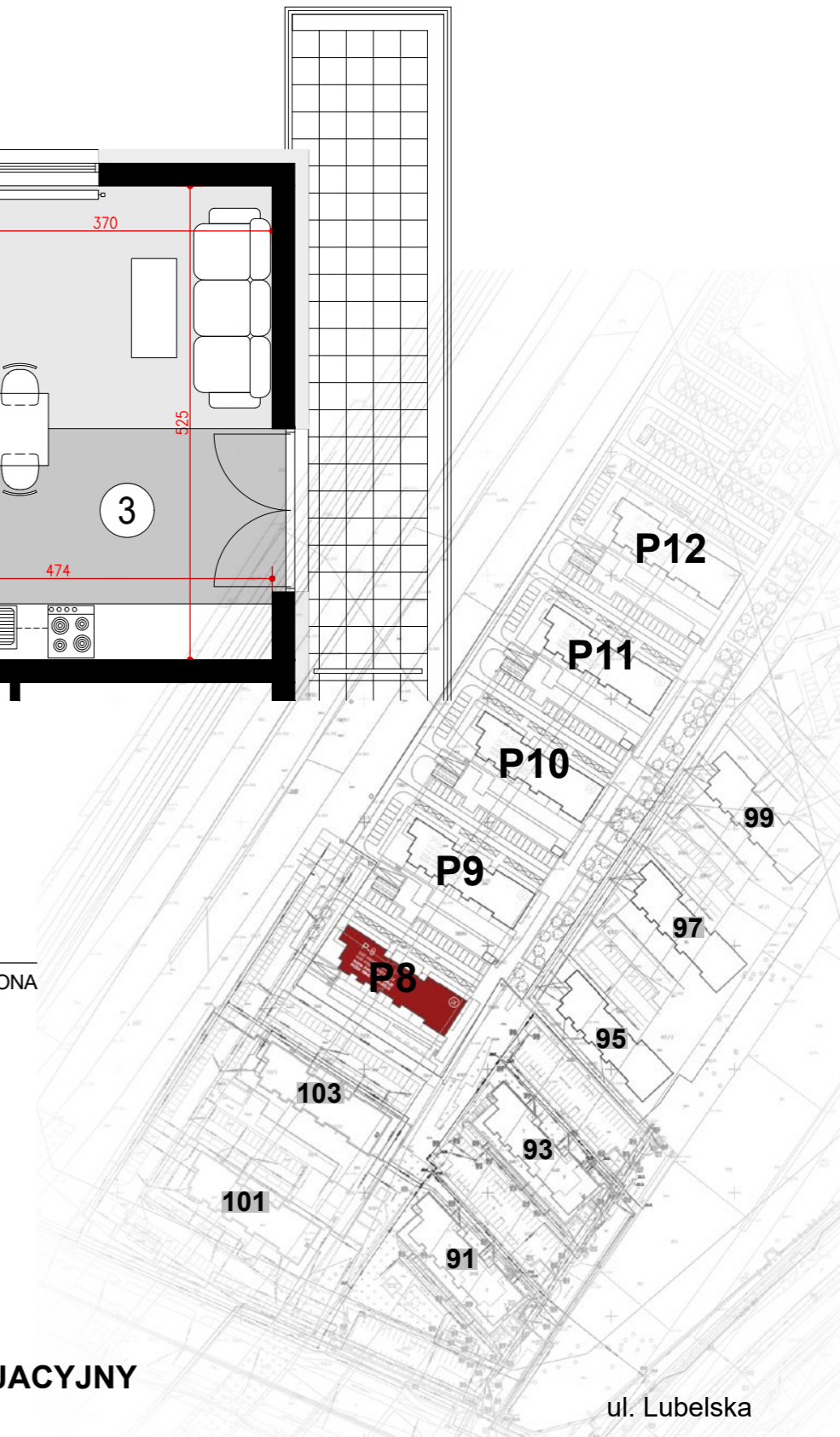


USYTUOWANIE MIESZKANIA W BUDYNKU



PLAN SYTUACYJNY

ulica Lubelska



ul. Lubelska