



NUMER MIESZKANIA

19

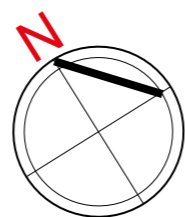
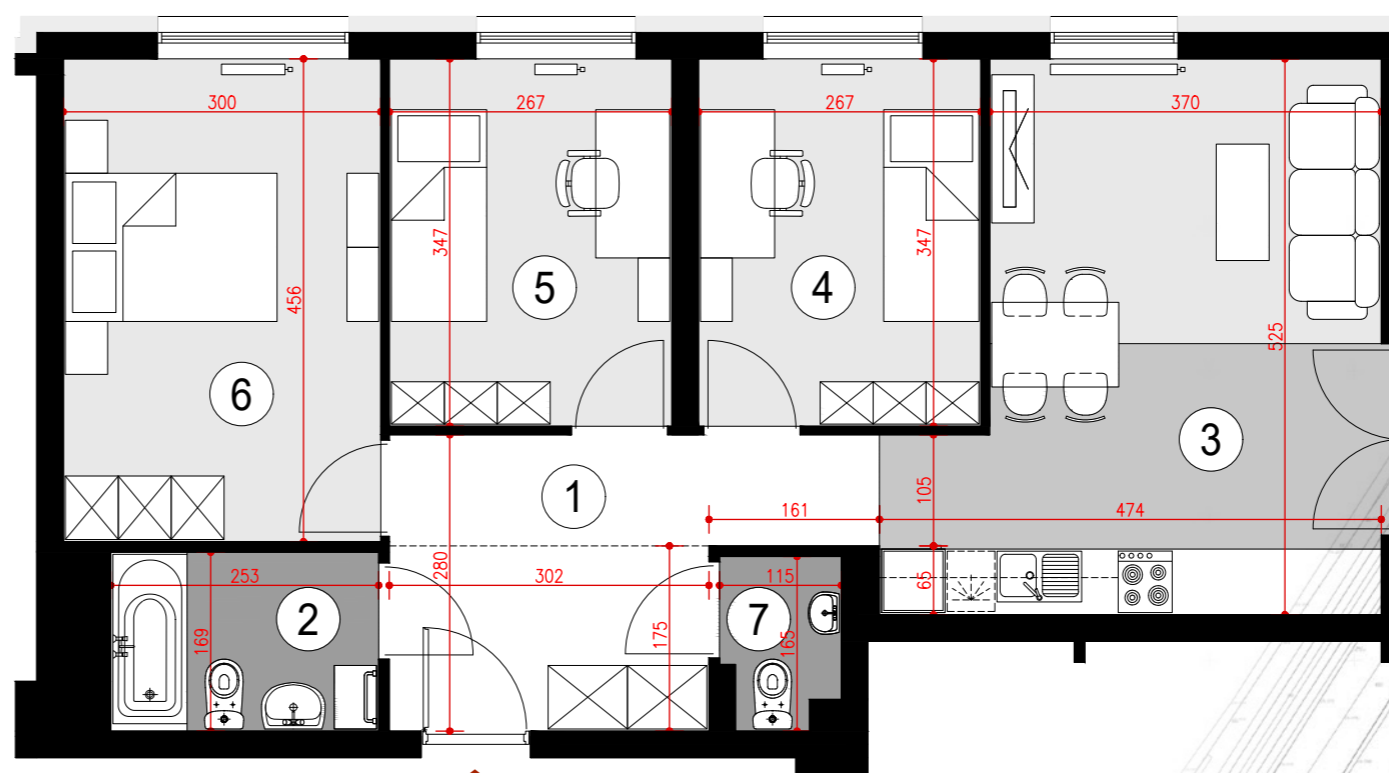
BUDYNEK P8

III PIĘTRO, KLATKA 1
MIESZKANIE 4 POKOJOWE
POWIERZCHNIA 68,75 m²

ZESTAWIENIE POWIERZCHNI

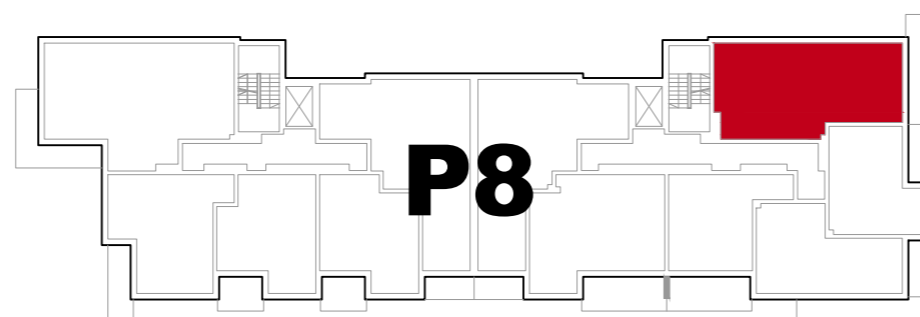
1. HALL - 10,09 m²
2. ŁAZIENKA - 4,23 m²
3. POKÓJ Z ANEKSEM KUCHENNYM - 20,92 m²
4. SYPIALNIA - 9,14 m²
5. SYPIALNIA - 9,14 m²
6. SYPIALNIA - 13,53 m²
7. WC - 1,70 m²

Balkon - 9,57 m²



POGLĄDOWY RZUT MIESZKANIA

OPRACOWANY NA PODSTAWIE PROJEKTU BUDOWLANEGO, A PRZEDSTAWIONA ARANŻACJA JEST PRZYKŁADOWA.
POWIERZCHNIE MOGĄ ULEC ZMIANIE NA ETAPIE REALIZACJI.
WYMIARY PODANO W STANIE SUROWYM BEZ UWZGLĘDNIANIA TYNKÓW.



USYTUOWANIE MIESZKANIA W BUDYNKU



PLAN SYTUACYJNY
ulica Lubelska

