



NUMER MIESZKANIA

2

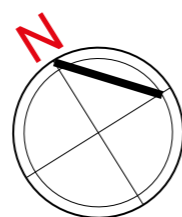
BUDYNEK P8

**PARTER, KLATKA 1
MIESZKANIE 2 POKOJOWE
POWIERZCHNIA 33,07 m²**

ZESTAWIENIE POWIERZCHNI

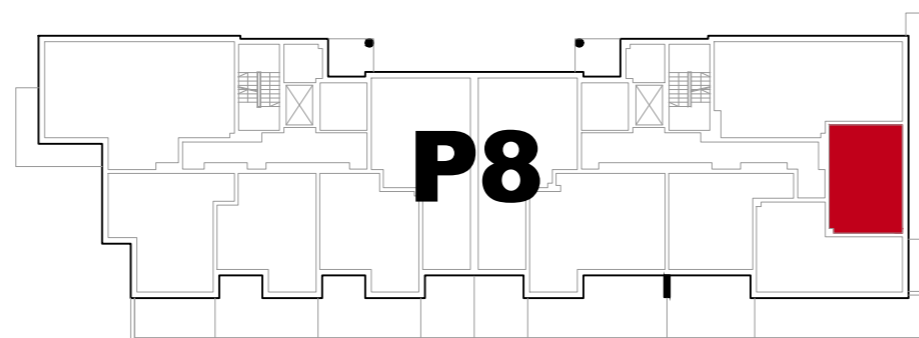
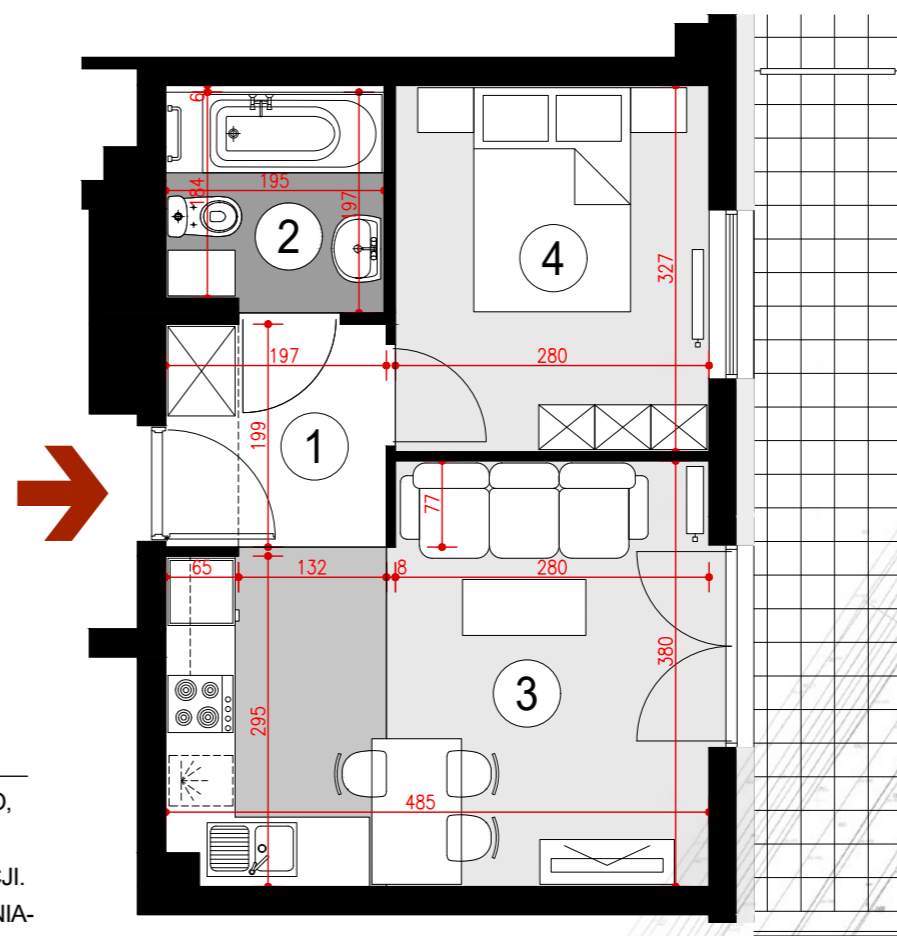
- 1. HALL - 3,88 m²
- 2. ŁAZIENKA - 3,68 m²
- 3. POKÓJ Z ANEKSEM KUCHENNYM - 16,48 m²
- 4. SYPIALNIA - 9,03 m²

Balkon - 9,86 m²



**POGLĄDOWY
RZUT MIESZKANIA**

OPRACOWANY NA PODSTAWIE PROJEKTU BUDOWLANEGO,
A PRZEDSTAWIONA ARANŻACJA JEST PRZYKŁADOWA.
POWIERZCHNIE MOGĄ ULEĆ ZMIANIE NA ETAPIE REALIZACJI.
WYMIARY PODANO W STANIE SUROWYM BEZ UWZGLĘDNIENIA
TYNKÓW.



USYTUOWANIE MIESZKANIA W BUDYNKU



PLAN SYTUACYJNY
ulica Lubelska

