

LOKAL MIESZKALNY NR 6		
Nr pom.	Nazwa pom.	Pow. [m2]
3.14	hol	7,43
3.15	p.dzienny	11,64
3.16	a.kuchenny	6,27
3.17	łazienka	4,73
3.18	sypialnia	8,57
RAZEM POW. UŻYTKOWA LOKALU		38,64 m²
POM. PRZYNALEŻNE		
Nr pom.	Nazwa pom.	Pow. [m2]
-1.15	komórka lokatorska - K6	4,35

LOKAL MIESZKALNY NR 6

INWENTARYZACJA ARCHITEKTONICZNA

SKALA 1:100

LOKALIZACJA: ul. Szpitalna 3, Rzeszów

KONDYGNACJA: poddasze - piętro II

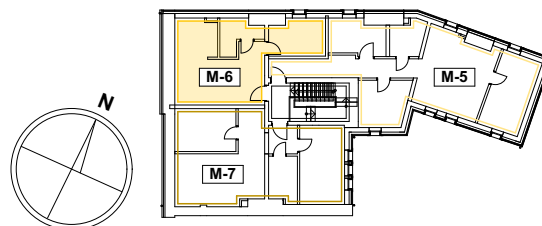
ściany wydzielające lokal są ścianami trwałymi

USYTUOWANIE LOKALU MIESZKALNEGO NR 6

przy ul. Szpitalnej 3, Rzeszów

SKALA 1:500

RZUT PODDASZA - II PIĘTRO (schemat)



LOKAL SPEŁNIA WARUNKI SAMODZIELNEGO LOKALU, ZGODNIE Z ART. 2 USTAWY Z DNIA 24.06.1994 O WŁASNOŚCI LOKALI DZ. U. 2021r. NR 1048 Z PÓŹNIEJSZYMI ZMIANAMI.

POMIARY W ZAKRESIE POWIERZCHNI POMIESZCZEŃ WYKONANO DALMIERZEM LASEROWYM I TAŚMĄ MIERNICZĄ W PAŹDZIERNIKU 2022, ZGODNIE Z NORMĄ PN-ISO-9836/1997

NA SCHEMACIE KOLORAMI:

ODCIEŃ ZIELENI - OZNACZONO PODZIAŁ NA SAMODZIELNE LOKALE USŁUGOWE
KOLOREM ŻÓŁTYM - LOKAL MIESZKALNY,
KOLOREM NIEBESKIM - OZNACZONO POMIESZCZENIA W UŻYTKOWANIU WSPÓLNYM

BIURO PROWADZĄCE		Inwentaryzacja budowlana dla wydzielenia samodzielnych lokali w budynku mieszkalno-usługowo-biurowym przy ul. Szpitalnej 3 w Rzeszowie	
BRANŻA	IMIĘ I NAZWISKO NR UPRAWNIEŃ	DATA	PODPIS
ARCHITEKTURA PROJEKTANT	mgr inż. arch. IWONA MATLINGIEWICZ upr. nr A- 59/89	LISTOPAD 2022	
ARCHITEKTURA PROJEKTANT	mgr inż. arch Anna Stecyszyn	LISTOPAD 2022	
TYTUŁ RYSUNKU	LOKAL MIESZKALNY NR 6 - PODDASZE - II PIĘTRO	SKALA	NR RYSUNKU
FAZA PROJEKTU	PROJEKT WYODRĘB. SAMODZ. LOKALI	1:100	I-14
Projekt wykonany w licencjonowanym programie ARCHICAD wersja 25			
PRAWA AUTORSKIE ZASTRZEŻONE POWIELANIE I UDOSTĘPNIANIE BEZ ZGODY AUTORÓW ZABRONIONE			