



NUMER MIESZKANIA

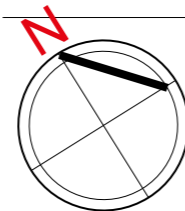
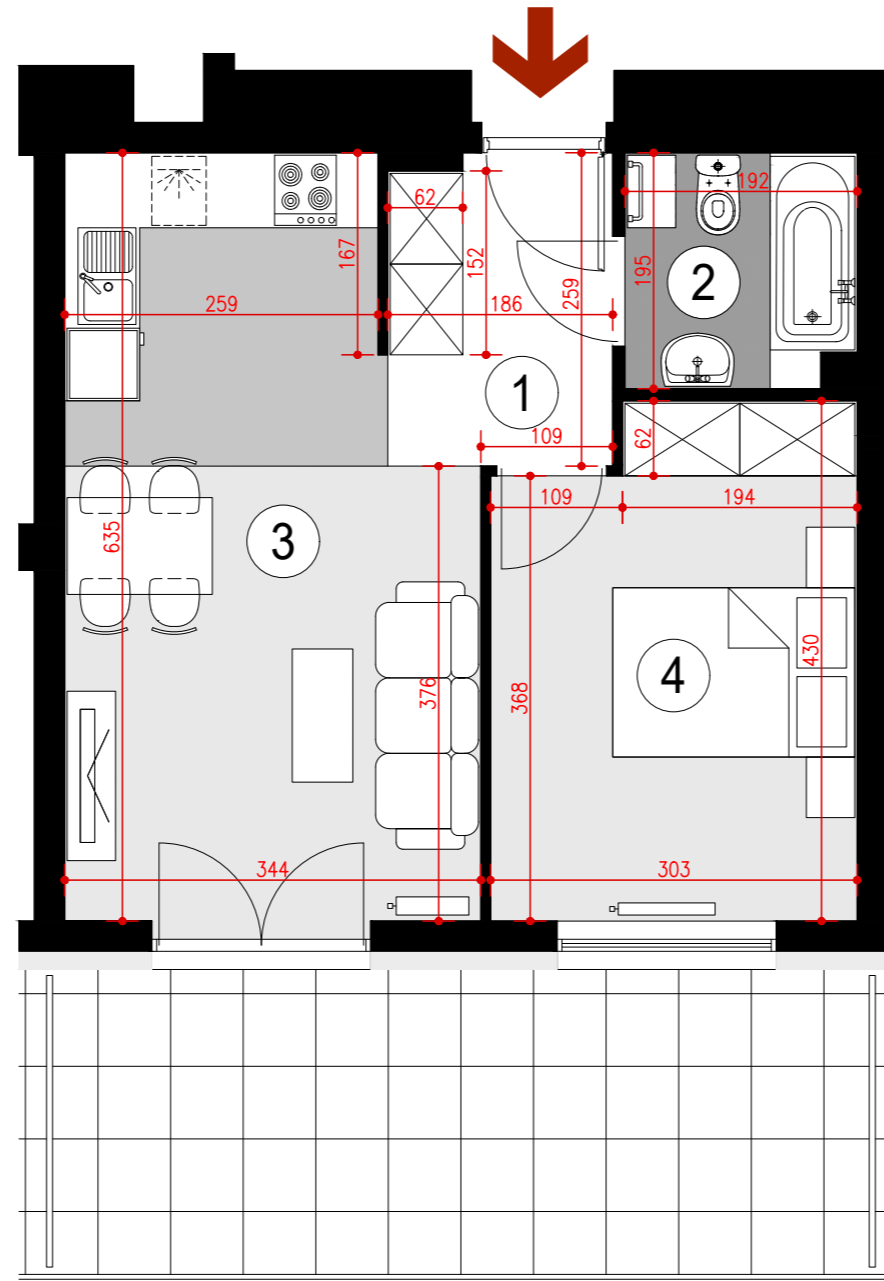
95

BUDYNEK P7
VIII PIĘTRO, KLATKA 2
MIESZKANIE 2 POKOJOWE
POWIERZCHNIA 39,96 m²

ZESTAWIENIE POWIERZCHNI

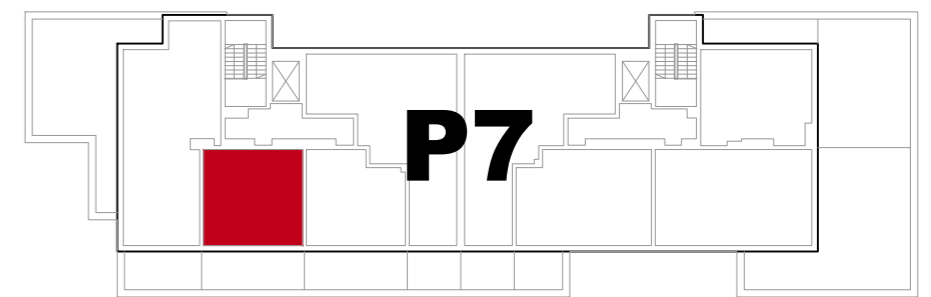
- 1. HALL - 4,70 m²
- 2. ŁAZIENKA - 3,58 m²
- 3. POKÓJ Z ANEKSEM KUCHENNYM - 19,47 m²
- 4. SYPIALNIA - 12,21 m²

Taras - 17,00 m²



**POGLĄDOWY
RZUT MIESZKANIA**

POGLĄDOWY RZUT MIESZKANIA NA PODSTAWIE PROJEKTU BUDOWLANEGO, POWIERZCHNIE MOGĄ ULEC ZMIANIE NA ETAPIE REALIZACJI. WYMIARY PODANO W STANIE SUROWYM BEZ UWZGLĘDNIANIA TYNKÓW.



USYTUOWANIE MIESZKANIA W BUDYNKU



PLAN SYTUACYJNY
ulica Lubelska

