



**NUMER MIESZKANIA**

**91**

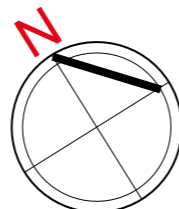
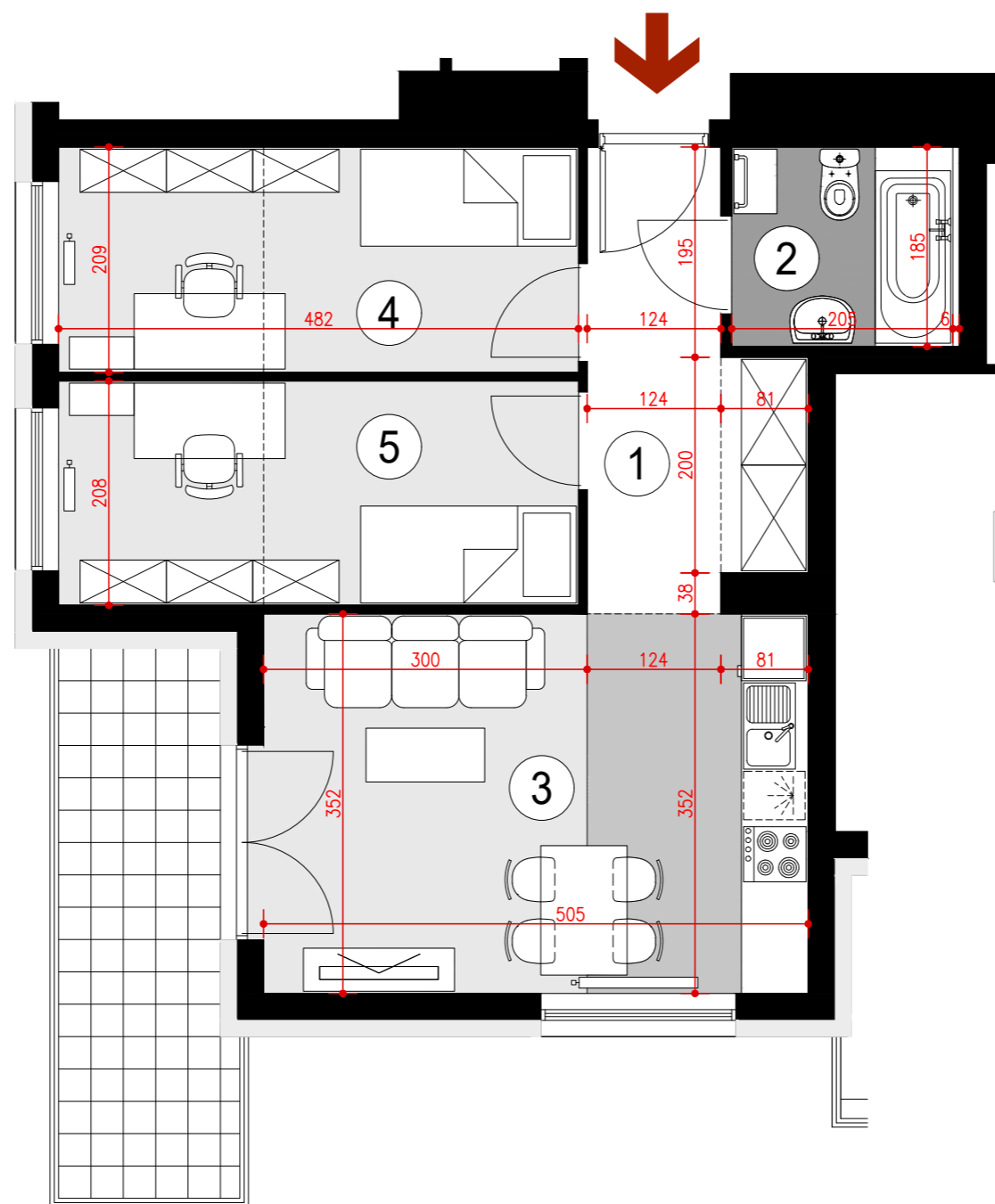
**BUDYNEK P7**

VII PIĘTRO, KLATKA 2  
 MIESZKANIE 3 POKOJOWE  
 POWIERZCHNIA 47,96 m<sup>2</sup>

**ZESTAWIENIE POWIERZCHNI**

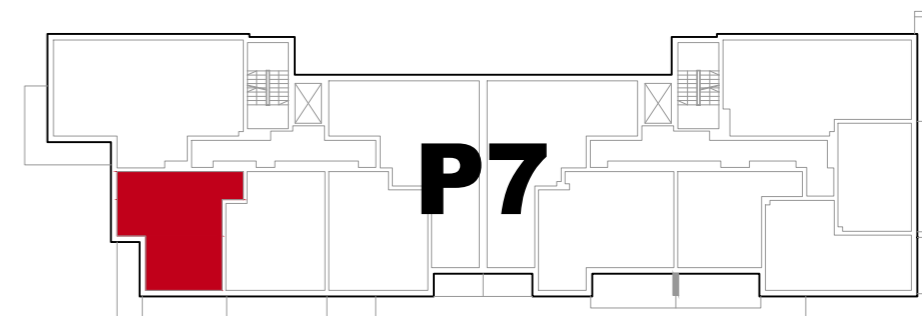
- 1. HALL - 6,92 m<sup>2</sup>
- 2. ŁAZIENKA - 3,67 m<sup>2</sup>
- 3. POKÓJ Z ANEKSEM KUCHENNYM - 17,54 m<sup>2</sup>
- 4. SYPIALNIA - 9,94 m<sup>2</sup>
- 5. SYPIALNIA - 9,89 m<sup>2</sup>

Balkon - 7,92 m<sup>2</sup>

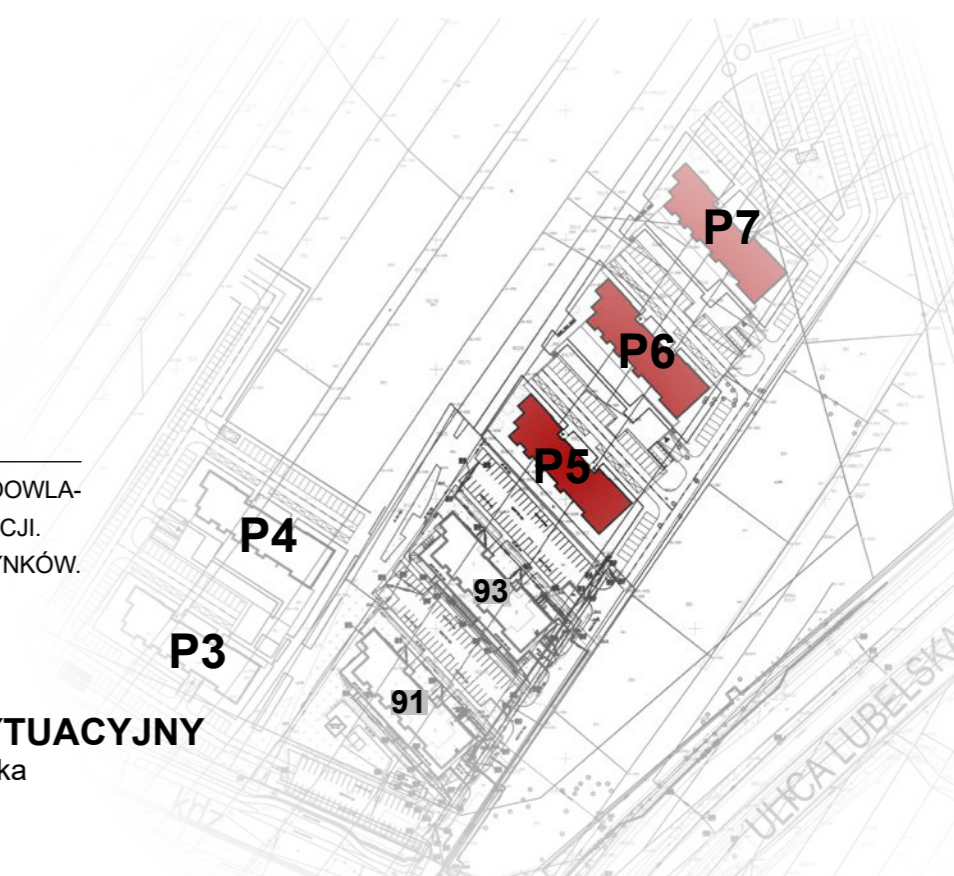


**POGLĄDOWY RZUT MIESZKANIA**

POGLĄDOWY RZUT MIESZKANIA NA PODSTAWIE PROJEKTU BUDOWLANEGO, POWIERZCHNIE MOGĄ ULEC ZMIANIE NA ETAPIE REALIZACJI. WYMIARY PODANO W STANIE SUROWYM BEZ UWZGLĘDNIANIA TYNKÓW.



**USYTUOWANIE MIESZKANIA W BUDYNKU**



**PLAN SYTUACYJNY**  
 ulica Lubelska