



NUMER MIESZKANIA

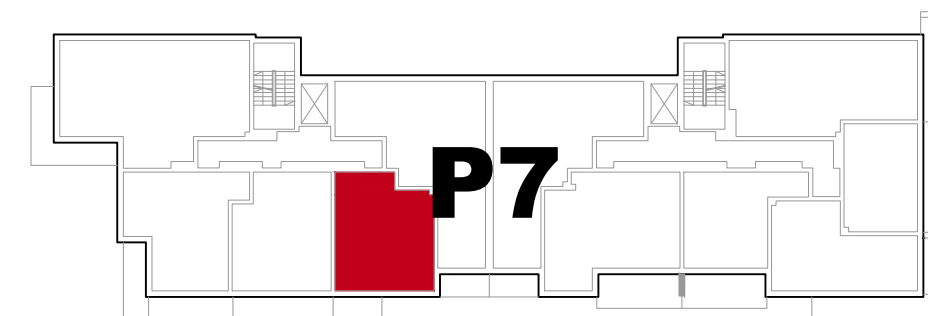
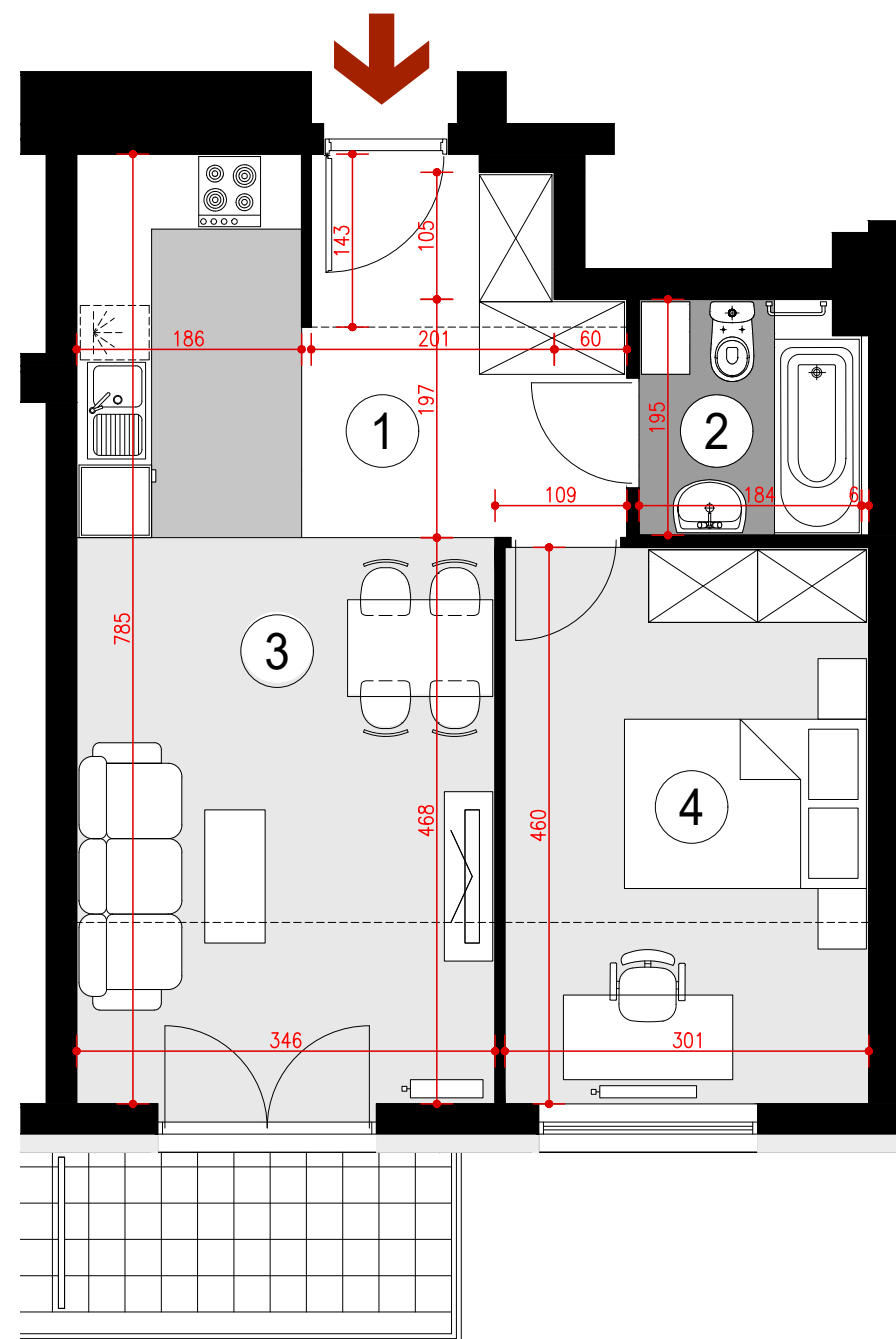
89

BUDYNEK P7
VII PIĘTRO, KLATKA 2
MIESZKANIE 2 POKOJOWE
POWIERZCHNIA 46,51 m²

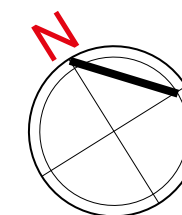
ZESTAWIENIE POWIERZCHNI

- 1. HALL - 7,40 m²
- 2. ŁAZIENKA - 3,45 m²
- 3. POKÓJ DZIENNY
 Z ANEKSEM KUCHENNYM - 21,97 m²
- 4. SYPIALNIA - 13,69 m²

Balkon - 4,22 m²



USYTUOWANIE MIESZKANIA W BUDYNKU



POGLĄDOWY RZUT MIESZKANIA

POGLĄDOWY RZUT MIESZKANIA NA PODSTAWIE PROJEKTU BUDOWLANEGO, POWIERZCHNIE MOGĄ ULEC ZMIANIE NA ETAPIE REALIZACJI. WYMIARY PODANO W STANIE SUROWYM BEZ UWZGLĘDNIANIA TYNKÓW.



PLAN SYTUACYJNY
 ulica Lubelska

