



NUMER MIESZKANIA

96

BUDYNEK P6
VIII PIĘTRO, KLATKA 2
MIESZKANIE 3 POKOJOWE
POWIERZCHNIA 75,81 m²

ZESTAWIENIE POWIERZCHNI

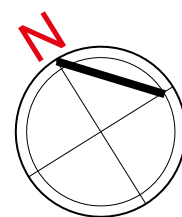
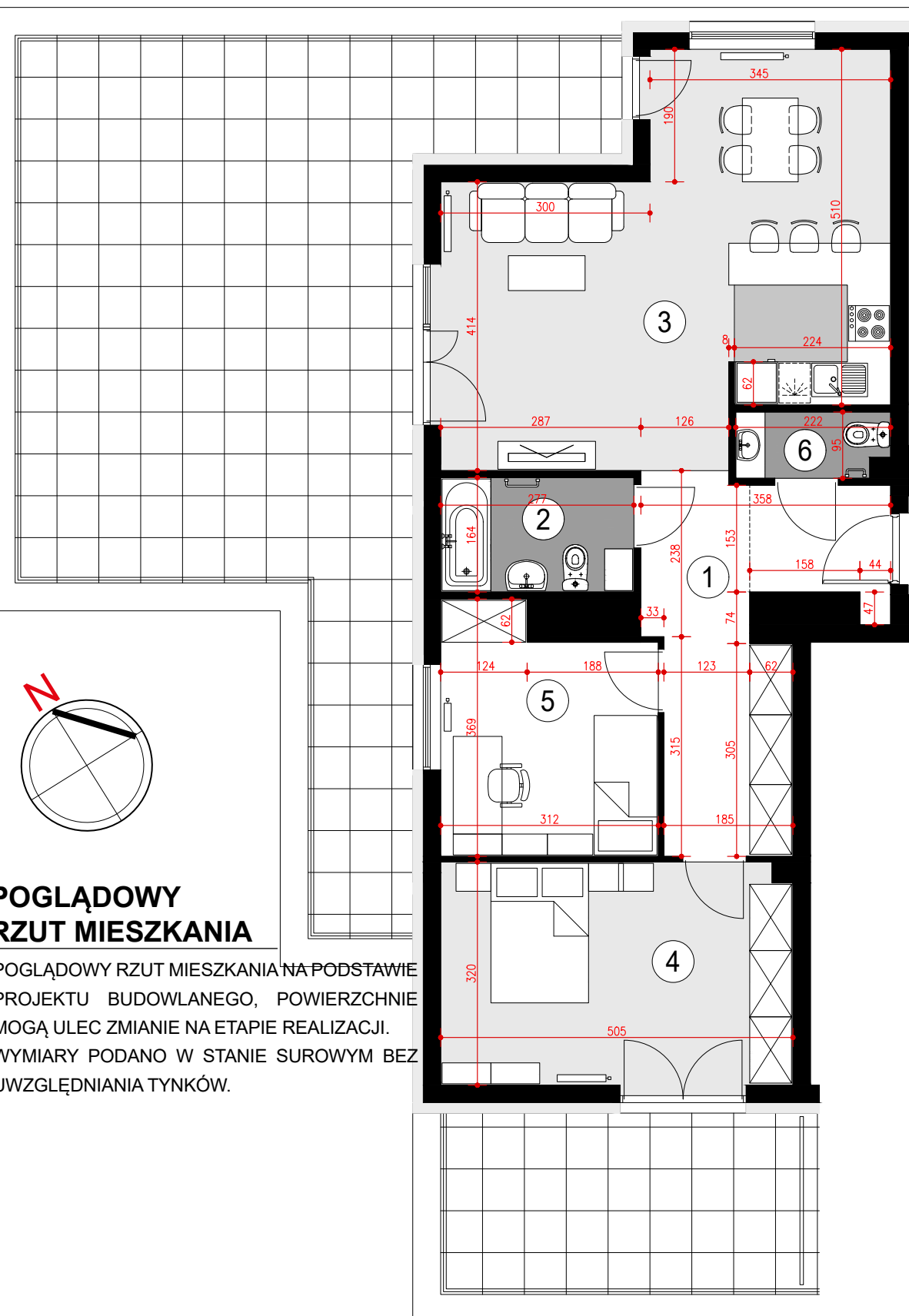
- 1. HALL - 12,55 m²
- 2. ŁAZIENKA - 4,51 m²
- 3. POKÓJ Z ANEKSEM KUCHENNYM - 30,68 m²
- 4. SYPIALNIA - 15,85 m²
- 5. SYPIALNIA - 10,22 m²
- 6. WC - 2,00 m²

Taras 1 - 55,30 m²

Taras 2 - 12,70 m²

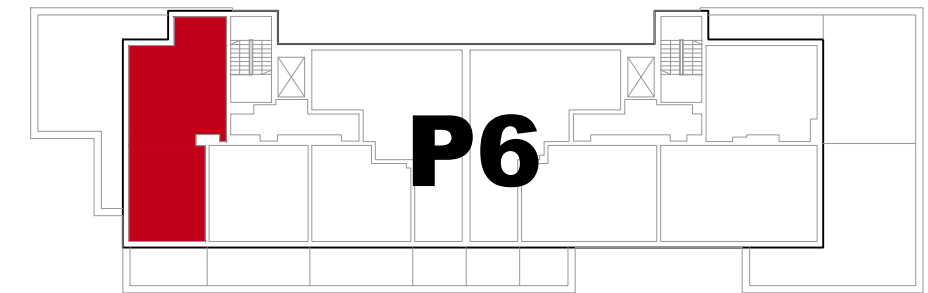


FORMA - PROJEKT
BIURO ARCHITEKTONICZNE
30-014 KRAKÓW UL. LITEWSKA 22/71

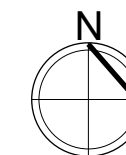


POGLĄDOWY RZUT MIESZKANIA

POGLĄDOWY RZUT MIESZKANIA NA PODSTAWIE PROJEKTU BUDOWLANEGO, POWIERZCHNIE MOGĄ ULEC ZMIANIE NA ETAPIE REALIZACJI. WYMIARY PODANO W STANIE SUROWYM BEZ UWZGLĘDNIANIA TYNKÓW.



USYTUOWANIE MIESZKANIA W BUDYNKU



PLAN SYTUACYJNY
ulica Lubelska

