



**NUMER MIESZKANIA**

**52**

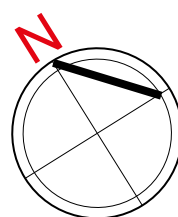
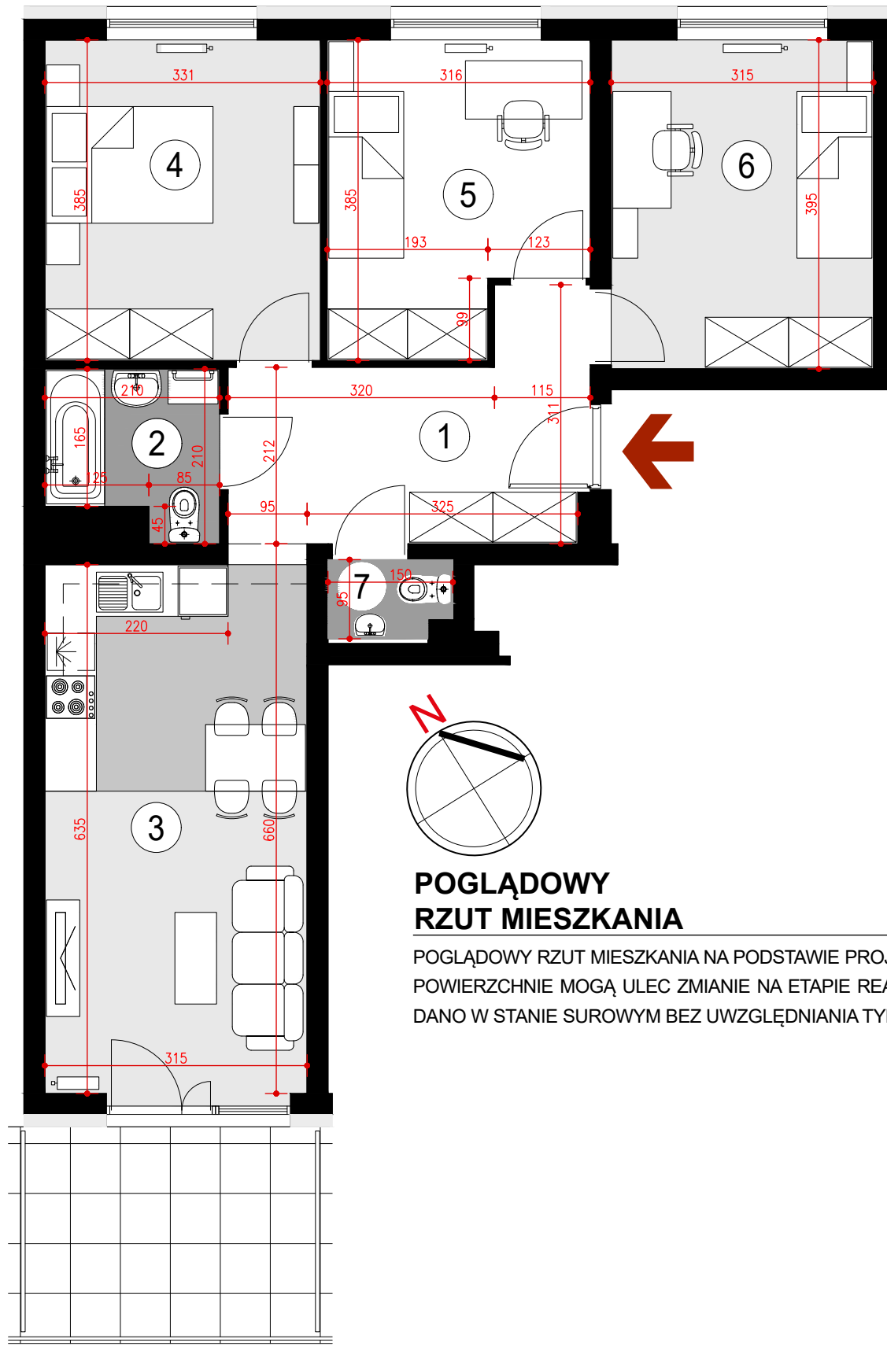
**BUDYNEK P5**

VIII PIĘTRO, KLATKA 1  
MIESZKANIE 4 POKOJOWE  
POWIERZCHNIA 70,66 m<sup>2</sup>

**ZESTAWIENIE POWIERZCHNI**

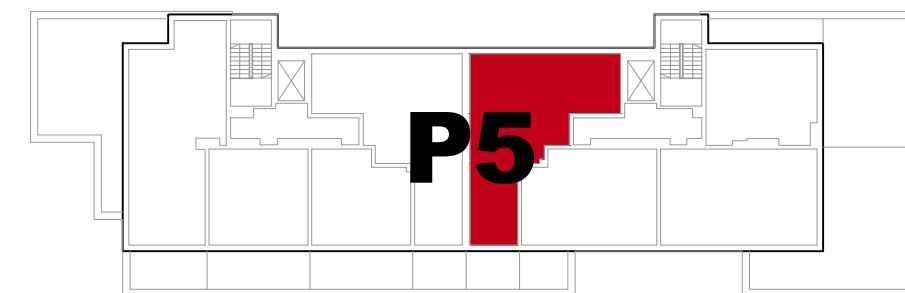
1. HALL - 10,40 m<sup>2</sup>
2. ŁAZIENKA - 3,80 m<sup>2</sup>
3. POKÓJ Z ANEKSEM KUCHENNYM - 19,62 m<sup>2</sup>
4. SYPIALNIA - 12,60 m<sup>2</sup>
5. SYPIALNIA - 10,82 m<sup>2</sup>
6. SYPIALNIA - 12,16 m<sup>2</sup>
7. WC - 1,26 m<sup>2</sup>

Taras - 8,80 m<sup>2</sup>



**POGLĄDOWY  
RZUT MIESZKANIA**

POGLĄDOWY RZUT MIESZKANIA NA PODSTAWIE PROJEKTU BUDOWLANEGO,  
POWIERZCHNIE MOGĄ ULEC ZMIANIE NA ETAPIE REALIZACJI. WYMIARY PO-  
DANO W STANIE SUROWYM BEZ UWZGLĘDNIANIA TYNKÓW.



**USYTUOWANIE MIESZKANIA W BUDYNKU**



**PLAN SYTUACYJNY**  
ulica Lubelska

