



NUMER MIESZKANIA

46

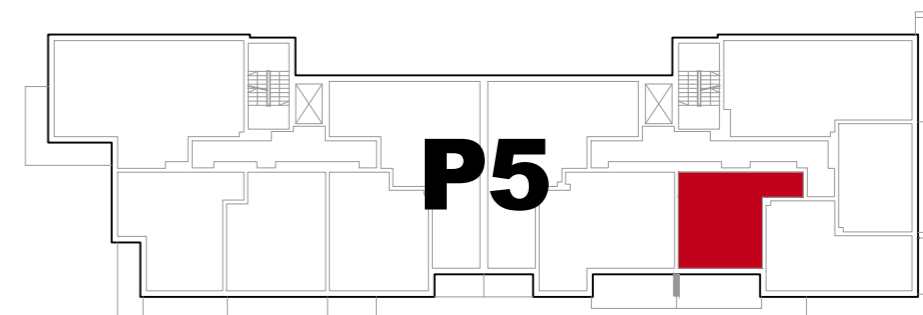
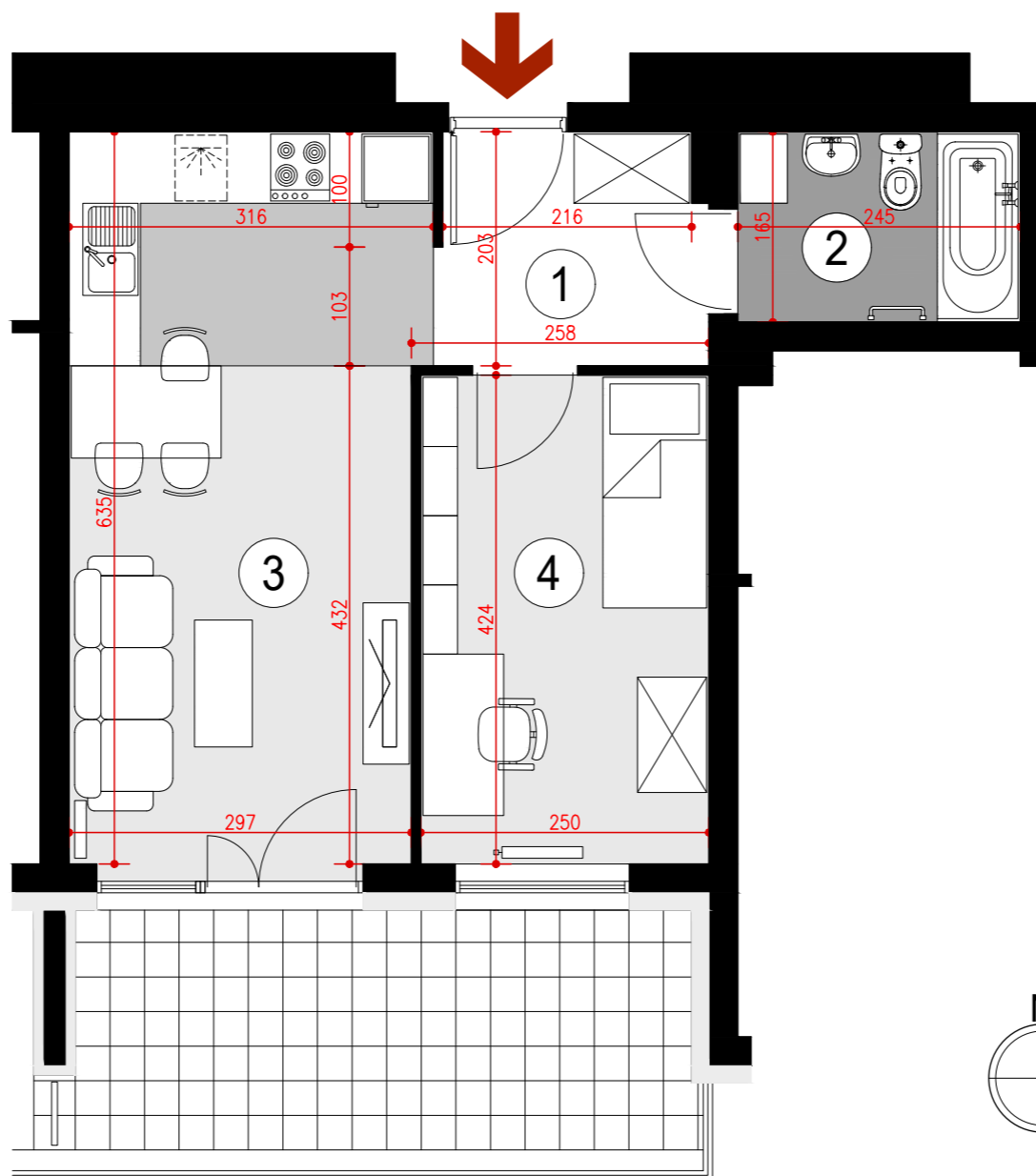
BUDYNEK P5

VII PIĘTRO, KLATKA 1
 MIESZKANIE 2 POKOJOWE
 POWIERZCHNIA 37,95 m²

ZESTAWIENIE POWIERZCHNI

- 1. HALL - 4,52 m²
- 2. ŁAZIENKA - 3,88 m²
- 3. POKÓJ Z ANEKSEM KUCHENNYM - 19,08 m²
- 4. SYPIALNIA - 10,47 m²

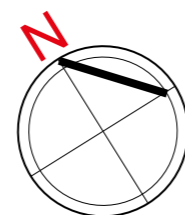
Loggia - 11,28 m²



USYTUOWANIE MIESZKANIA W BUDYNKU



PLAN SYTUACYJNY
 ulica Lubelska



**POGLĄDOWY
 RZUT MIESZKANIA**

POGLĄDOWY RZUT MIESZKANIA NA PODSTAWIE PROJEKTU BUDOWLANEGO, POWIERZCHNIE MOGĄ ULEĆ ZMIANIE NA ETAPIE REALIZACJI.
 WYMIARY PODANO W STANIE SUROWYM BEZ UWZGLĘDNIANIA TYNKÓW.

