



**NUMER MIESZKANIA**

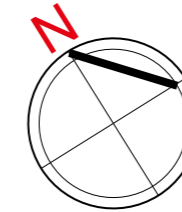
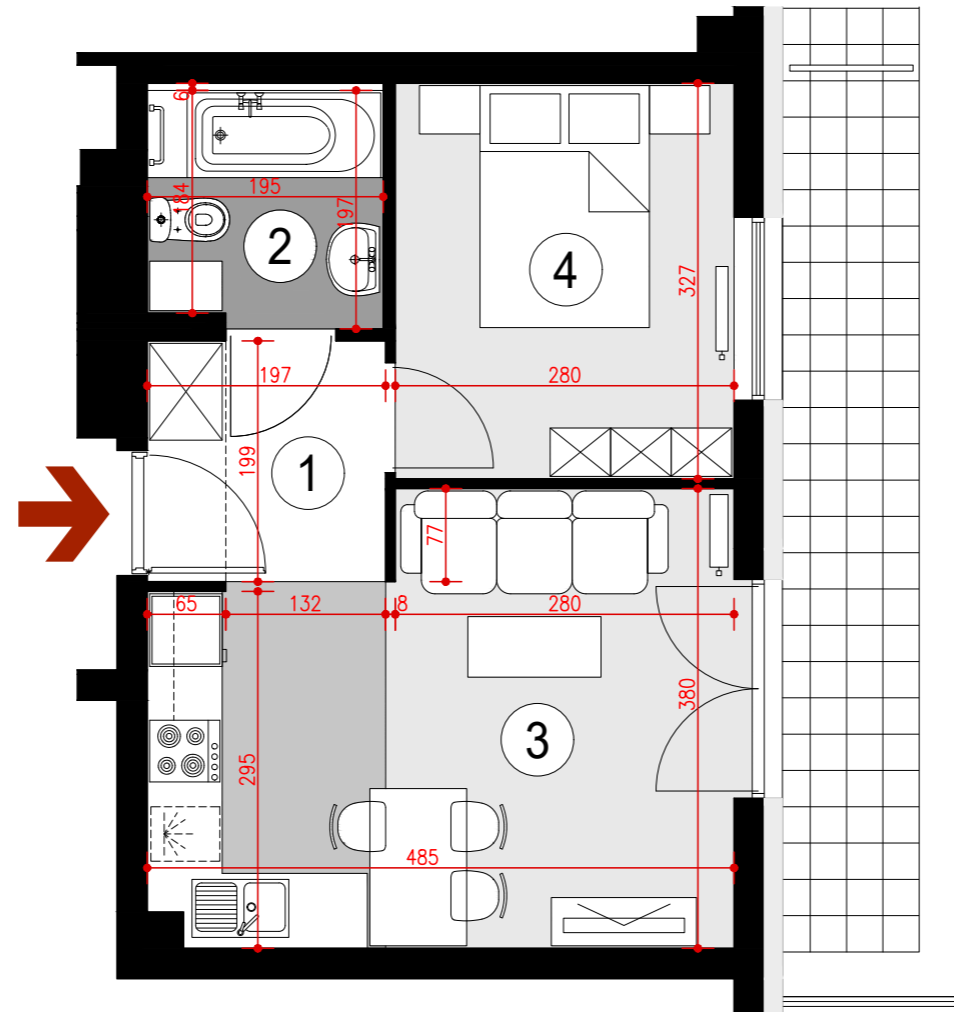
**44**

**BUDYNEK P5**  
 VII PIĘTRO, KLATKA 1  
 MIESZKANIE 2 POKOJOWE  
 POWIERZCHNIA 33,07 m<sup>2</sup>

**ZESTAWIENIE POWIERZCHNI**

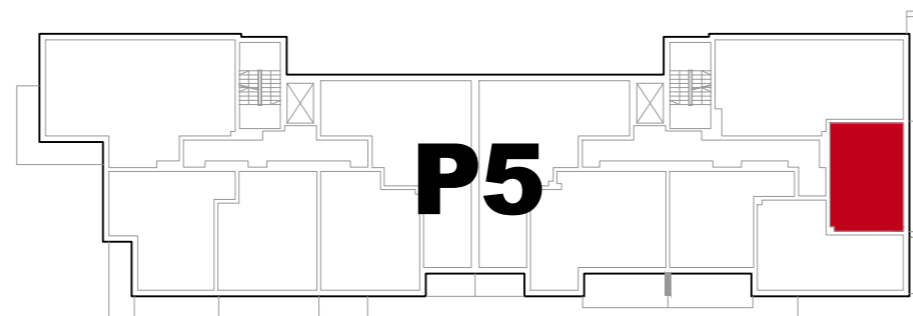
- 1. HALL - 3,88 m<sup>2</sup>
- 2. ŁAZIENKA - 3,68 m<sup>2</sup>
- 3. POKÓJ Z ANEKSEM KUCHENNYM - 16,48 m<sup>2</sup>
- 4. SYPIALNIA - 9,03 m<sup>2</sup>

Taras - 8,22 m<sup>2</sup>



**POGLĄDOWY  
 RZUT MIESZKANIA**

POGLĄDOWY RZUT MIESZKANIA NA PODSTAWIE PROJEKTU BUDOWLANEGO, POWIERZCHNIE MOGĄ ULEC ZMIANIE NA ETAPIE REALIZACJI. WYMIARY PODANO W STANIE SUROWYM BEZ UWZGLĘDNIANIA TYNKÓW.



**USYTUOWANIE MIESZKANIA W BUDYNKU**



**PLAN SYTUACYJNY**  
 ulica Lubelska

