



NUMER MIESZKANIA

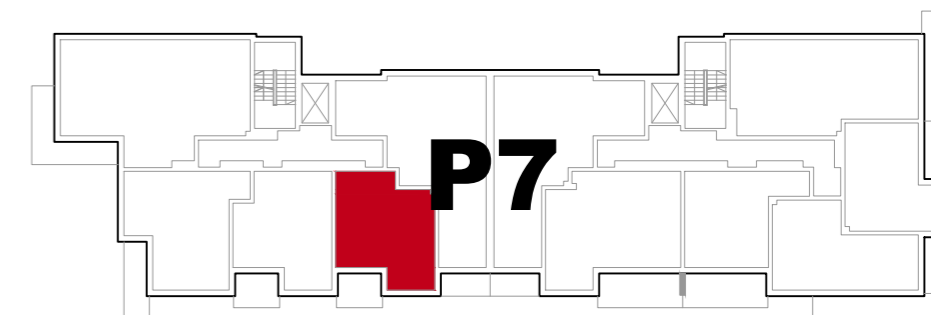
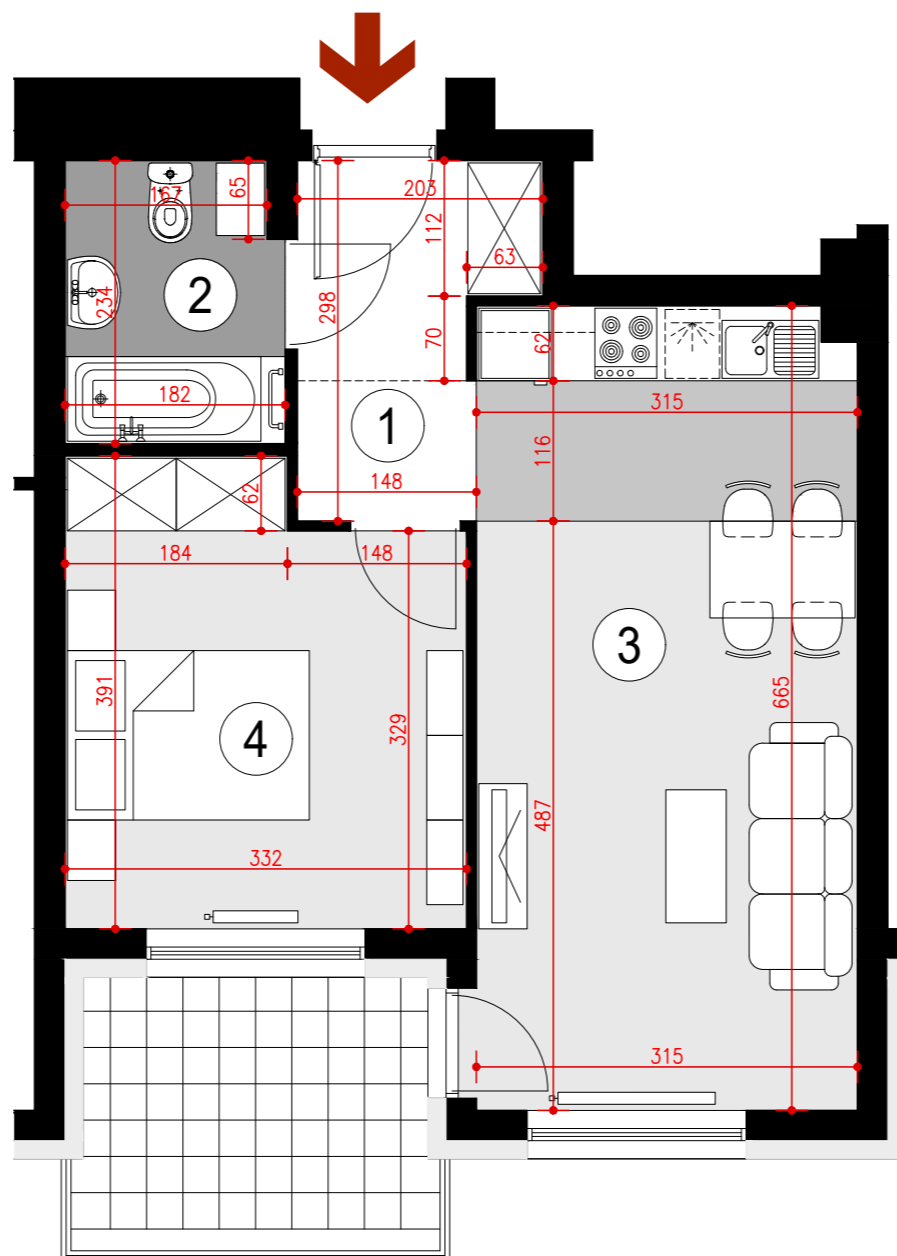
69

BUDYNEK P7
III PIĘTRO, KLATKA 2
MIESZKANIE 2 POKOJOWE
POWIERZCHNIA 41,51 m²

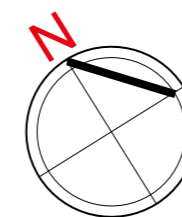
ZESTAWIENIE POWIERZCHNI

- 1. HALL - 4,91 m²
- 2. ŁAZIENKA - 4,08 m²
- 3. POKÓJ Z ANEKSEM KUCHENNYM - 20,60 m²
- 4. SYPIALNIA - 11,92 m²

Loggia - 6,04 m²



USYTUOWANIE MIESZKANIA W BUDYNKU



POGLĄDOWY RZUT MIESZKANIA

POGLĄDOWY RZUT MIESZKANIA NA PODSTAWIE PROJEKTU BUDOWLANEGO, POWIERZCHNIE MOGĄ ULEC ZMIANIE NA ETAPIE REALIZACJI. WYMIARY PODANO W STANIE SUROWYM BEZ UWZGLĘDNIANIA TYNKÓW.



PLAN SYTUACYJNY
ulica Lubelska

