



NUMER MIESZKANIA

83

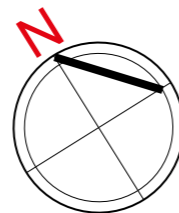
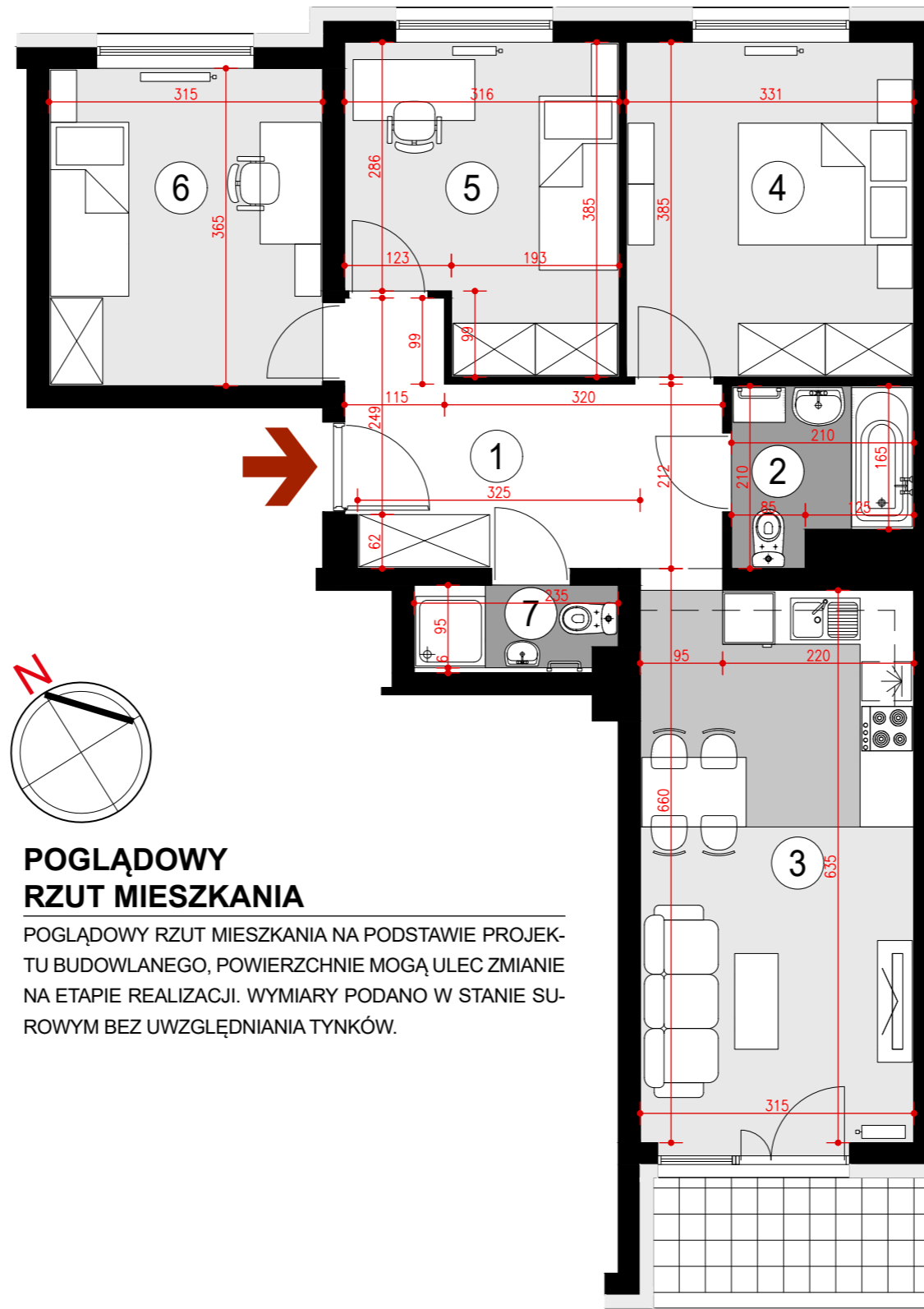
BUDYNEK P6

VI PIĘTRO, KLATKA 2
MIESZKANIE 4 POKOJOWE
POWIERZCHNIA 70,51 m²

ZESTAWIENIE POWIERZCHNI

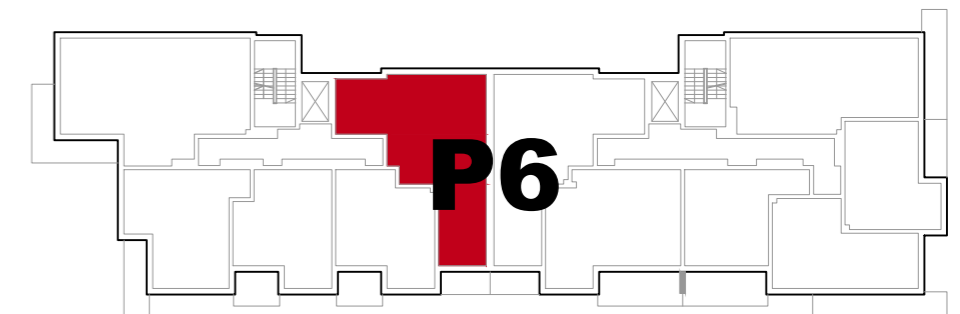
1. HALL - 10,40 m²
2. ŁAZIENKA - 3,80 m²
3. POKÓJ Z ANEKSEM KUCHENNYM - 19,62 m²
4. SYPIALNIA - 12,60 m²
5. SYPIALNIA - 10,83 m²
6. SYPIALNIA - 11,23 m²
7. WC - 2,03 m²

Loggia - 4,40 m²



POGLĄDOWY RZUT MIESZKANIA

POGLĄDOWY RZUT MIESZKANIA NA PODSTAWIE PROJEKTU BUDOWLANEGO, POWIERZCHNIE MOGĄ ULEĆ ZMIANIE NA ETAPIE REALIZACJI. WYMIARY PODANO W STANIE SUROWYM BEZ UWZGLĘDNIANIA TYNKÓW.



USYTUOWANIE MIESZKANIA W BUDYNKU



PLAN SYTUACYJNY
ulica Lubelska

