



NUMER MIESZKANIA

34

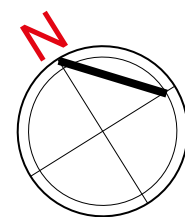
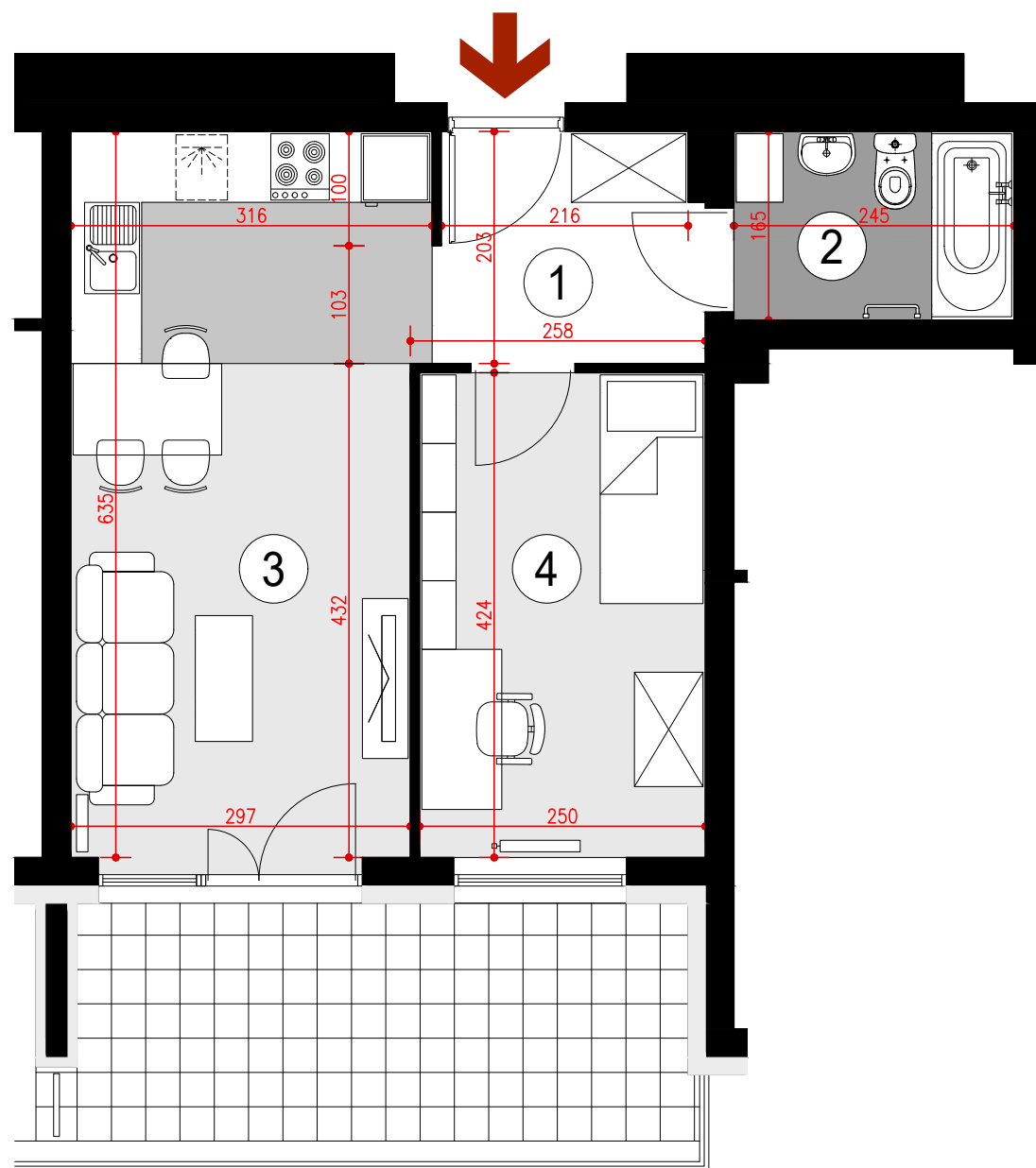
BUDYNEK P7

V PIĘTRO, KLATKA 1
MIESZKANIE 2 POKOJOWE
POWIERZCHNIA 37,95 m²

ZESTAWIENIE POWIERZCHNI

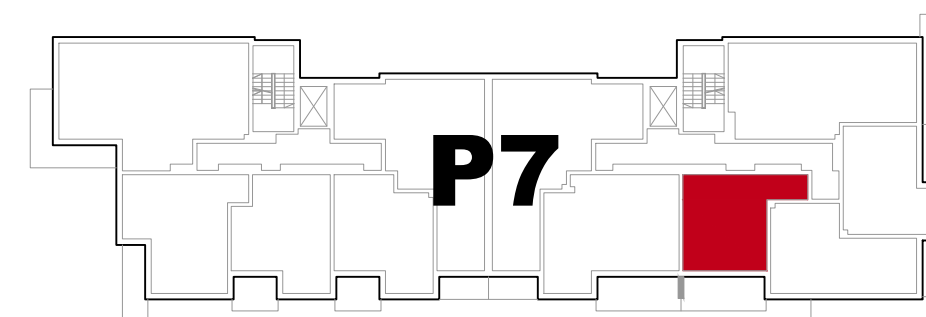
- 1. HALL - 4,52 m²
- 2. ŁAZIENKA - 3,88 m²
- 3. POKÓJ Z ANEKSEM KUCHENNYM - 19,08 m²
- 4. SYPIALNIA - 10,47 m²

Loggia - 11,28 m²



POGLĄDOWY RZUT MIESZKANIA

POGLĄDOWY RZUT MIESZKANIA NA PODSTAWIE PROJEKTU BUDOWLANEGO, POWIERZCHNIE MOGĄ ULEĆ ZMIANIE NA ETAPIE REALIZACJI. WYMIARY PODANO W STANIE SUROWYM BEZ UWZGLĘDNIANIA TYNKÓW.



USYTUOWANIE MIESZKANIA W BUDYNKU



PLAN SYTUACYJNY
ulica Lubelska

